

**EGZAMIN ZAWODOWY
 Rok 2022
 ZASADY OCENIANIA**

*Arkusz zawiera informacje prawnie chronione
 do momentu rozpoczęcia egzaminu*

Nazwa kwalifikacji: **Wykonywanie robót związanych z budową, montażem i eksploatacją sieci oraz instalacji sanitarnych**
 Oznaczenie arkusza: **BUD.09-01-22.06-SG**
 Oznaczenie kwalifikacji: **BUD.09**
 Numer zadania: **01**
 Wersja arkusza: **SG**

**PODSTAWA PROGRAMOWA
 2019**

Wypełnia egzaminator

Kod ośrodka –

Kod egzaminatora

Data egzaminu
Dzień Miesiąc Rok

Godzina rozpoczęcia egzaminu :

| Numer PESEL zdającego* | | | | | | | | | | Numer stanowiska | |
|------------------------|--|--|--|--|--|--|--|--|--|------------------|--|
| | | | | | | | | | | | |
| | | | | | | | | | | | |
| | | | | | | | | | | | |
| | | | | | | | | | | | |
| | | | | | | | | | | | |
| | | | | | | | | | | | |
| | | | | | | | | | | | |
| | | | | | | | | | | | |

* w przypadku braku numeru PESEL – seria i numer paszportu lub innego dokumentu potwierdzającego tożsamość

Egzaminatorze!

- Oceniaj prace zdających rzetelnie i z zaangażowaniem. Dokumentuj wyniki oceny.
- Stosuj przyjęte zasady oceniania w sposób obiektywny.
- Jeżeli zdający, wykonując zadanie egzaminacyjne, uzyskuje inne rezultaty albo pożądane rezultaty uzyskuje w inny sposób niż uwzględniony w zasadach oceniania lub przedstawia nietypowe rozwiązanie, ale zgodnie ze sztuką w zawodzie, to nadal oceniaj zgodnie z kryteriami zawartymi w zasadach oceniania. Informacje o tym, że zasady oceniania nie przewidują zaistniałej sytuacji, prześlij niezwłocznie w formie pisemnej notatki do Przewodniczącego Zespołu Egzaminacyjnego z prośbą o przekazanie jej do Okręgowej Komisji Egzaminacyjnej. Notatka może być sporządzona odręcznie w trybie roboczym.
- Informuj przewodniczącego zespołu nadzorującego o wszystkich nieprawidłowościach zaistniałych w trakcie egzaminu, w tym w szczególności o naruszeniach przepisów bezpieczeństwa i higieny pracy i o podejrzeniach niesamodzielności w wykonaniu zadania przez zdającego.

Numer
stanowiska

| | | | | | |
|--|--|--|--|--|--|
| | | | | | |
| | | | | | |
| | | | | | |

Elementy podlegające ocenie/kryteria oceny

Egzaminator wpisuje T, jeżeli zdający spełnił kryterium albo N, jeżeli nie spełnił

Rezultat 1: Rury obrobione zgodnie z technologią oraz montaż kształtek zaciskowych

| | | | | | | | |
|---|-------------------------------------------------------------------------------|--|--|--|--|--|--|
| 1 | rury są docięte prostopadle do osi | | | | | | |
| 2 | rury są sfazowane z zewnątrz i od wewnątrz | | | | | | |
| 3 | uszczelki kształtek są posmarowane środkiem poślizgowym | | | | | | |
| 4 | bose końce rur dotykają dna kielichów kształtek zaciskowych | | | | | | |
| 5 | elementy kształtek zaciskowych zamontowane w kolejności zgodnej z technologią | | | | | | |
| 6 | rury w kształtkach po zaciśnięciu są stabilne | | | | | | |

Rezultat 2: Zamontowany trójnik na odcinku sieci wodociągowej

| | | | | | | | |
|---|---------------------------------------------------------------------|--|--|--|--|--|--|
| 1 | trójnik zamontowany jest stabilnie | | | | | | |
| 2 | trójnik zamontowany jest osiowo | | | | | | |
| 3 | trójnik zamontowany jest równoległe do podłoża | | | | | | |
| 4 | trójnik zamontowany jest zgodnie z rysunkami, tolerancja ± 1 cm | | | | | | |

Numer
stanowiska

| | | | | | | |
|--|--|--|--|--|--|--|
| | | | | | | |
| | | | | | | |
| | | | | | | |

Rezultat 3: Zamontowane przyłącze wodociągowe

| | | | | | | | |
|---|----------------------------------------------------------------------------|--|--|--|--|--|--|
| 1 | przyłącze jest podłączone do trójnika | | | | | | |
| 2 | przyłącze jest stabilnie zamontowane do trójnika | | | | | | |
| 3 | zamontowanych jest 5 kolan zaciskowych | | | | | | |
| 4 | kolana zaciskowe są zamontowane w miejscach wskazanych na rysunkach | | | | | | |
| 5 | przewody przyłącza równoległe do podłoża znajdują się w poziomie | | | | | | |
| 6 | przewody przyłącza prostopadłe do podłoża znajdują się w pionie | | | | | | |
| 7 | przewody przyłącza zamontowane są równoległe do przegród budowlanych | | | | | | |
| 8 | wymiary przyłącza są zgodne z podanymi na rysunkach, tolerancja ± 1 cm | | | | | | |

Rezultat 4: Zamontowany zawór główny do przyłącza wodociągowego

| | | | | | | | |
|---|--------------------------------------------------------------------------------------------------|--|--|--|--|--|--|
| 1 | zawór główny zamontowany jest stabilnie do przyłącza | | | | | | |
| 2 | zawór główny zamontowany jest do przyłącza za pomocą kształtki przejściowej zaciskanej z gwintem | | | | | | |
| 3 | zawór główny zamontowany jest w sposób umożliwiający obsługę | | | | | | |
| 4 | zawór główny zamontowany jest zgodnie z rysunkami, tolerancja wymiarów ± 1 cm | | | | | | |

Numer
stanowiska

| | | | | | | |
|--|--|--|--|--|--|--|
| | | | | | | |
| | | | | | | |
| | | | | | | |

Przebieg 1: Przebieg montażu przyłącza wodociągowego

Zdający:

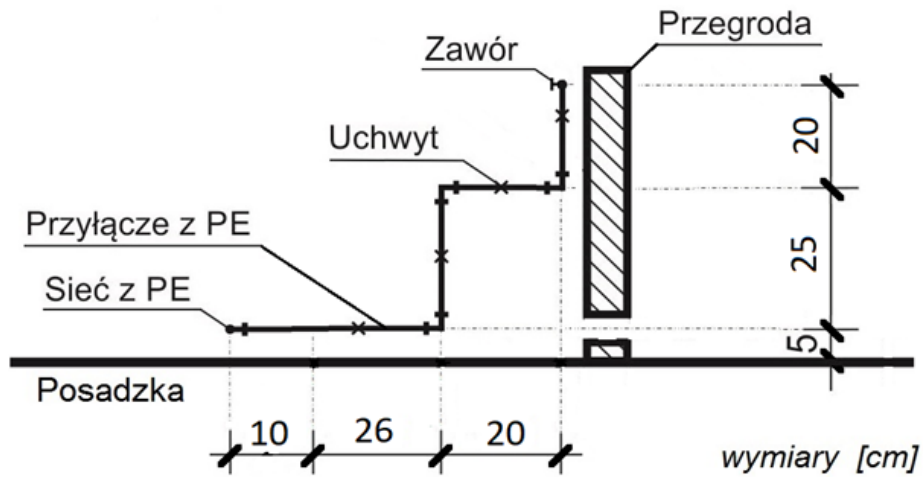
| | | | | | | | |
|---|-----------------------------------------------------------------------------------------------------|--|--|--|--|--|--|
| 1 | składował materiały, narzędzia i sprzęt w taki sposób, że nie utrudniały pracy | | | | | | |
| 2 | miał założone rękawice ochronne i okulary ochronne podczas obróbki rur | | | | | | |
| 3 | posługiwał się narzędziami zgodnie z przeznaczeniem i instrukcją obsługi | | | | | | |
| 4 | taśmę teflonową nawijał na gwint zgodnie z kierunkiem wskazówek zegara | | | | | | |
| 5 | po wykonaniu zadania uporządkował stanowisko pracy, odpady umieścił w pojemniku na odpady budowlane | | | | | | |

Egzaminator

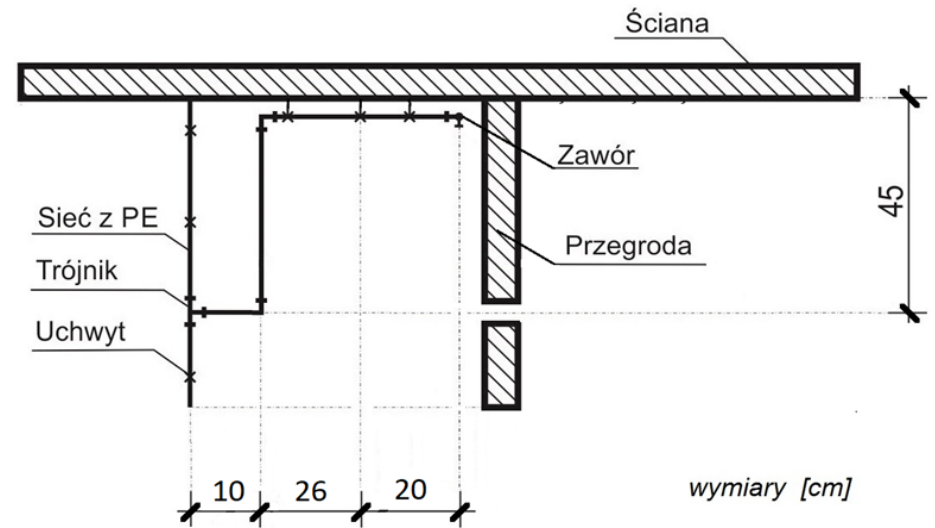
imię i nazwisko

.....

data i czytelny podpis



Rysunek 1. Przekrój pionowy przyłącza wodociągowego



Rysunek 2. Rzut poziomy przyłącza wodociągowego