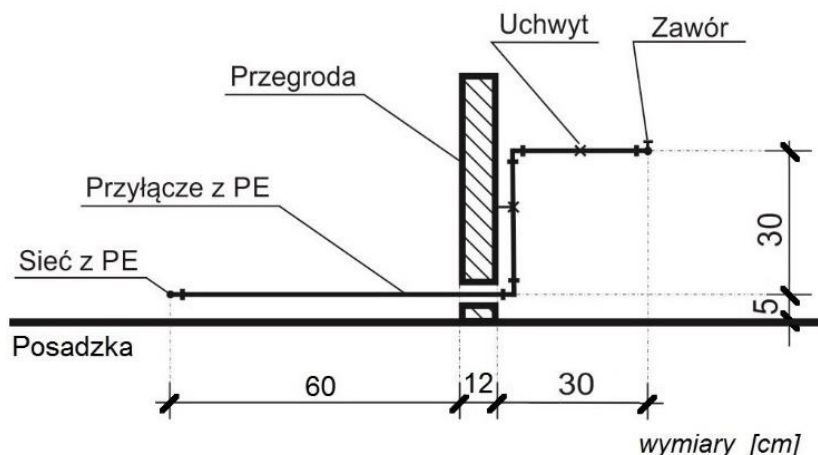




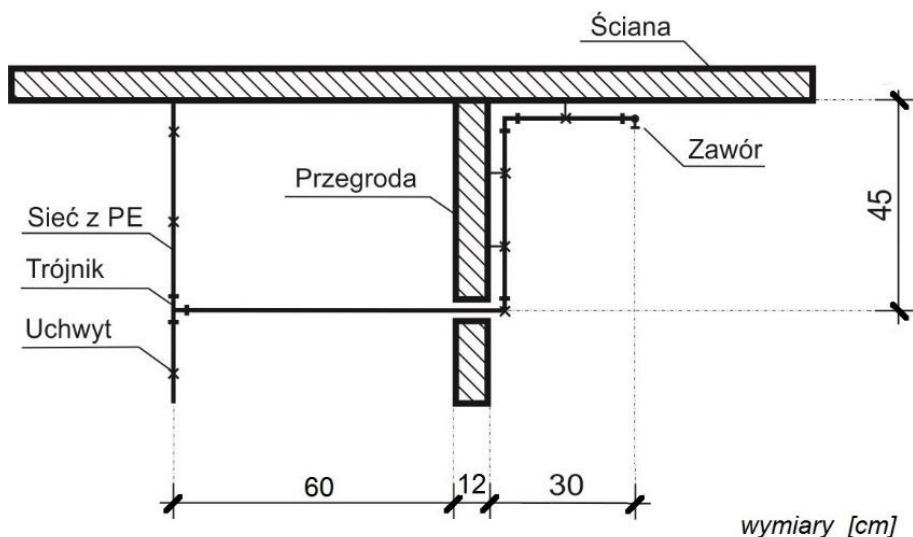
## Zadanie egzaminacyjne

Wykonaj przyłącze wodociągowe z rur PE o średnicy 25 mm na istniejącej sieci wodociągowej o średnicy 25 mm wykonanej z rur PE, zgodnie z rysunkami oraz warunkami technicznymi wykonania i odbioru robót związanych z budową i remontem sieci wodociągowych. Do zamontowanego trójnika podłącz odcinek przyłącza wodociągowego. Na końcu przyłącza zamontuj zawór główny. Zadanie wykonaj na stanowisku wyposażonym w niezbędne materiały, narzędzia i sprzęt.

Przestrzegaj zasad organizacji, bezpieczeństwa i higieny pracy oraz ochrony środowiska. Po wykonaniu prac oczyść używane narzędzia i sprzęt. Uporządkuj stanowisko, a odpady umieść w pojemniku na odpady budowlane.



Rysunek 1. Przekrój pionowy przyłącza wodociągowego



Rysunek 2. Rzut poziomy przyłącza wodociągowego

**Warunki techniczne wykonania i odbioru  
robót związanych z budową i remontem sieci komunalnych (wyciąg)**

- tolerancja od wymiarów podanych na rysunkach wynosi  $\pm 1$  cm,
- zamontowany trójnik powinien być w osi odcinka sieci wodociągowej,
- rury PE powinny być docięte prostopadle do osi,
- końce rur należy sfazować po stronie wewnętrznej i zewnętrznej,
- uszczelka złączki zaciskowej powinna być posmarowana środkiem poślizgowym.

**Czas przeznaczony na wykonanie zadania wynosi 120 minut.**

**Ocenie podlegać będą 4 rezultaty:**

- rury obrobione zgodnie z technologią oraz montaż kształtek zaciskowych,
- zamontowany trójnik na sieci wodociągowej,
- zamontowane przyłącze wodociągowe,
- zamontowany zawór główny do przyłącza wodociągowego

**oraz**

- przebieg montażu przyłącza wodociągowego.