

**EGZAMIN ZAWODOWY**  
**Rok 2023**  
**ZASADY OCENIANIA**

*Arkusz zawiera informacje prawnie chronione  
do momentu rozpoczęcia egzaminu*

Nazwa kwalifikacji: **Wykonywanie robót związanych z budową, montażem i eksploatacją sieci oraz instalacji sanitarnych**  
Oznaczenie arkusza: **BUD.09-01-23.01-SG**  
Oznaczenie kwalifikacji: **BUD.09**  
Numer zadania: **01**  
Wersja arkusza: **SG**

**PODSTAWA PROGRAMOWA**  
**2019**

*Wypełnia egzaminator*

Kod ośrodka  –

Kod egzaminatora

Data egzaminu   
*Dzień Miesiąc Rok*

Godzina rozpoczęcia egzaminu  :

Numer PESEL zdającego*										Numer stanowiska	

\* w przypadku braku numeru PESEL – seria i numer paszportu lub innego dokumentu potwierdzającego tożsamość

## **Egzaminatorze!**

- Oceniaj prace zdających rzetelnie i z zaangażowaniem. Dokumentuj wyniki oceny.
- Stosuj przyjęte zasady oceniania w sposób obiektywny.
- Jeżeli zdający, wykonując zadanie egzaminacyjne, uzyskuje inne rezultaty albo pożądane rezultaty uzyskuje w inny sposób niż uwzględniony w zasadach oceniania lub przedstawia nietypowe rozwiązanie, ale zgodnie ze sztuką w zawodzie, to nadal oceniaj zgodnie z kryteriami zawartymi w zasadach oceniania. Informacje o tym, że zasady oceniania nie przewidują zaistniałej sytuacji, przełącz niezwłocznie w formie pisemnej notatki do Przewodniczącego Zespołu Egzaminacyjnego z prośbą o przekazanie jej do Okręgowej Komisji Egzaminacyjnej. Notatka może być sporządzona odręcznie w trybie roboczym.
- Informuj przewodniczącego zespołu nadzorującego o wszystkich nieprawidłowościach zaistniałych w trakcie egzaminu, w tym w szczególności o naruszeniach przepisów bezpieczeństwa i higieny pracy i o podejrzeniach niesamodzielności w wykonaniu zadania przez zdającego.

Numer  
stanowiska


**Elementy podlegające ocenie/kryteria oceny**

*Egzaminator wpisuje T, jeżeli zdający spełnił kryterium albo N, jeżeli nie spełnił*

**Rezultat 1: Rury obrobione zgodnie z technologią oraz montaż kształtek zaciskowych**

1	rury są docięte prostopadle do osi								
2	rury są sfazowane z zewnątrz i od wewnątrz								
3	uszczelki kształtek są posmarowane środkiem poślizgowym								
4	bose końce rur dotykają dna kielichów kształtek zaciskowych								
5	elementy kształtek zaciskowych znajdują się w kolejności zgodnej z technologią								
6	rury w kształtkach po zaciśnięciu są stabilne								

**Rezultat 2: Zamontowany trójnik na sieci wodociągowej**

1	trójnik zamontowany jest stabilnie								
2	trójnik zamontowany jest osiowo								
3	trójnik zamontowany jest równoległe do podłoża								
4	trójnik zamontowany jest zgodnie z rysunkami, tolerancja $\pm 1$ cm								

Numer  
stanowiska


**Rezultat 3: Zamontowane przyłącze wodociągowe**

1	przyłącze jest podłączone do trójnika						
2	przyłącze jest stabilnie zamontowane do trójnika						
3	zamontowane są 3 kolana zaciskowe						
4	kolana zaciskowe są zamontowane w miejscach wskazanych na rysunkach						
5	przewody przyłącza równoległe do podłoża znajdują się w poziomie						
6	przewody przyłącza prostopadłe do podłoża znajdują się w pionie						
7	przewody przyłącza zamontowane są równoległe do przegród budowlanych						
8	przejście przyłącza przez przegrodę budowlaną wykonane jest w tulei ochronnej						
9	wymiary przyłącza są zgodne z podanymi na rysunkach, tolerancja $\pm 1$ cm						

**Rezultat 4: Zamontowany zawór główny do przyłącza wodociągowego**

1	zawór główny zamontowany jest stabilnie do przyłącza						
2	zawór główny zamontowany jest do przyłącza za pomocą kształtki przejściowej zaciskanej z gwintem						
3	zawór główny zamontowany jest w sposób umożliwiający obsługę						
4	zawór główny zamontowany jest zgodnie z rysunkami, tolerancja wymiarów $\pm 1$ cm						

Numer  
stanowiska


**Przebieg 1: Przebieg montażu przyłącza wodociągowego**

Zdający:

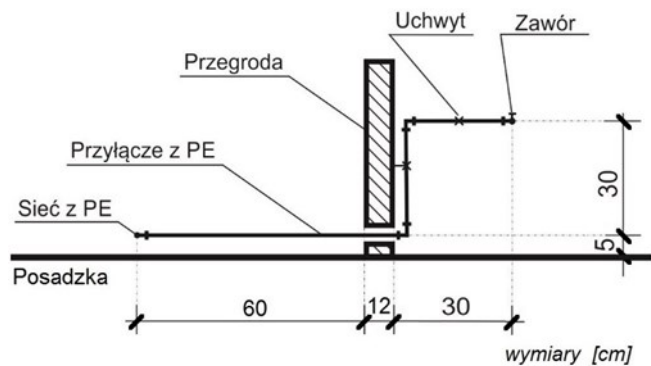
1	składował materiały, narzędzia i sprzęt w taki sposób, że nie utrudniały pracy						
2	miał założone rękawice ochronne i okulary ochronne podczas obróbki rur						
3	posługiwał się narzędziami zgodnie z przeznaczeniem i instrukcją obsługi						
4	taśmę teflonową nawijał na gwint zgodnie z kierunkiem wskazówek zegara						
5	po wykonaniu zadania uporządkował stanowisko pracy, odpady umieścił w pojemniku na odpady budowlane						

Egzaminator .....

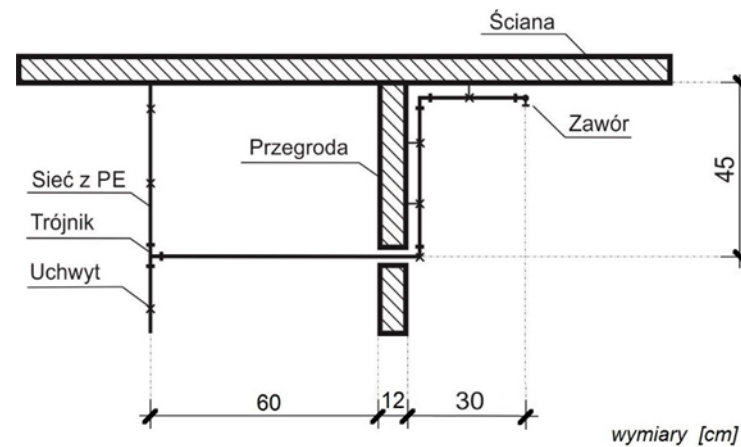
*imię i nazwisko*

.....

*data i czytelny podpis*



Rysunek 1. Przekrój pionowy przyłącza wodociągowego



Rysunek 2. Rzut poziomy przyłącza wodociągowego