

**EGZAMIN ZAWODOWY
 Rok 2023
 ZASADY OCENIANIA**

*Arkusz zawiera informacje prawnie chronione
 do momentu rozpoczęcia egzaminu*

Nazwa kwalifikacji: **Wytwarzanie wyrobów z drewna i materiałów drewnopochodnych**
 Oznaczenie arkusza: **DRM.04-01-23.06-SG**
 Oznaczenie kwalifikacji: **DRM.04**
 Numer zadania: **01**
 Wersja arkusza: **SG**

**PODSTAWA PROGRAMOWA
 2019**

Wypełnia egzaminator

Kod ośrodka –

Kod egzaminatora

Data egzaminu
Dzień Miesiąc Rok

Godzina rozpoczęcia egzaminu :

Numer PESEL zdającego*										Numer stanowiska	

* w przypadku braku numeru PESEL – seria i numer paszportu lub innego dokumentu potwierdzającego tożsamość

Egzaminatorze!

- Oceniaj prace zdających rzetelnie i z zaangażowaniem. Dokumentuj wyniki oceny.
- Stosuj przyjęte zasady oceniania w sposób obiektywny.
- Jeżeli zdający, wykonując zadanie egzaminacyjne, uzyskuje inne rezultaty albo pożądane rezultaty uzyskuje w inny sposób niż uwzględniony w zasadach oceniania lub przedstawia nietypowe rozwiązanie, ale zgodnie ze sztuką w zawodzie, to nadal oceniaj zgodnie z kryteriami zawartymi w zasadach oceniania. Informacje o tym, że zasady oceniania nie przewidują zaistniałej sytuacji, przekaż niezwłocznie w formie pisemnej notatki do Przewodniczącego Zespołu Egzaminacyjnego z prośbą o przekazanie jej do Okręgowej Komisji Egzaminacyjnej. Notatka może być sporządzona odręcznie w trybie roboczym.
- Informuj przewodniczącego zespołu nadzorującego o wszystkich nieprawidłowościach zaistniałych w trakcie egzaminu, w tym w szczególności o naruszeniach przepisów bezpieczeństwa i higieny pracy i o podejrzeniach niesamodzielności w wykonaniu zadania przez zdającego.

Numer
stanowiska

Elementy podlegające ocenie/kryteria oceny

Egzaminator wpisuje T, jeżeli zdający spełnił kryterium albo N, jeżeli nie spełnił

Rezultat 1: Elementy półki wiszącej przygotowane do montażu

Uwaga: Egzaminator sprawdza przygotowane do montażu elementy półki po zgłoszeniu przez zdającego gotowości do oceny

1	Długość elementu na płytę wierzchnią: 380 ±1 mm (Rysunek 1)						
2	Szerokość elementu na płytę wierzchnią: 170 ±1 mm (Rysunek 1)						
3	Długość elementu na listwę wzmacniającą: 318 ±1 mm (Rysunek 2)						
4	Głębokość gniazda na listwę wzmacniającą w ścianach bocznych: 15 ±1 mm (Rysunek 3)						
5	Wysokość gniazda na listwę wzmacniającą w ścianach bocznych: 30 ±1 mm (Rysunek 3)						
6	Krawędzie boczne gniazda na listwę wzmacniającą równe, bez wyrwań i wylupań						
7	Krawędzie dolne gniazda na listwę wzmacniającą równe, bez wyrwań i wylupań						
8	Gniazda na konfirmaty w wąskich płaszczyznach ścian bocznych nawiercone zgodnie z Rysunkiem 3 - z dokładnością ±1 mm						
9	4 otwory na konfirmaty w płycie wierzchniej wywiercone zgodnie z Rysunkiem 1 - z dokładnością ±1 mm						

Numer stanowiska

Rezultat 2: Wykonana półka wisząca							
1	Zmontowana półka wisząca: wymiary zgodne z Rysunkiem 4 z dokładnością ± 1 mm						
2	Połączenia bez szczelin między łączonymi elementami						
3	Płyta wierzchnia zmontowana ze ścianami bocznymi przy użyciu konfirmatów						
4	Wąska tylna płaszczyzna płyty wierzchniej i tylne płaszczyzny ścian bocznych zlicowane						
5	Ściany boczne prostopadłe do płyty wierzchniej						
6	Listwa wzmacniająca zamontowana za pomocą wkrętów typu SPAX zgodnie z Rysunkiem 4						
7	Listwa wzmacniająca zlicowana z szerokimi i wąskimi płaszczyznami ścian bocznych						
8	Zawieszki - uchwyty wieszakowe zamocowane zgodnie z Rysunkiem 4						
9	Listwy profilowe docięte na ukos 45° spasowane z dokładnością ± 1 mm						
10	Powierzchnie elementów półki wyszlifowane, ostre krawędzie załamane papierem ściernym						

Numer
stanowiska

Przebieg 1: Przebieg wykonania półki wiszącej

Zdający:

1	sprawdził ilość i wymiary przygotowanych elementów						
2	przygotował elementy półki do montażu, wykonał: trasowanie, piłowanie, dłutowanie, wiercenie						
3	sprawdził przed użyciem stan techniczny pilarki przez ogląd i próbne uruchomienie, wykonał próbne piłowanie						
4	sprawdził przed użyciem stan techniczny wiertarki przez ogląd i próbne uruchomienie, wykonał próbne wiercenie						
5	stosował osłony narzędzi skrawających podczas piłowania na pilarce wzdłużno-poprzecznej						
6	zachowywał bezpieczną odległość dłoni od narzędzi skrawających podczas wykonywania obróbki mechanicznej piłowania i wiercenia						
7	zmontował elementy półki za pomocą odpowiednio wkrętów, kleju i gwoździ, sprawdził poprawność wykonania półki wiszącej						
8	wykonał szlifowanie, podczas obróbki wykończeniowej/ręcznej stosował środki ochrony indywidualnej, maskę przeciwpyłową, okulary ochronne						
9	podczas wykonywania prac stosował środki ochrony indywidualnej, okulary ochronne, zatyczki przeciwhałasowe lub słuchawki ochronne podczas obróbki mechanicznej						
10	uporządkował stanowisko po zakończeniu pracy, odpady umieścił w pojemniku przeznaczonym na ten cel						

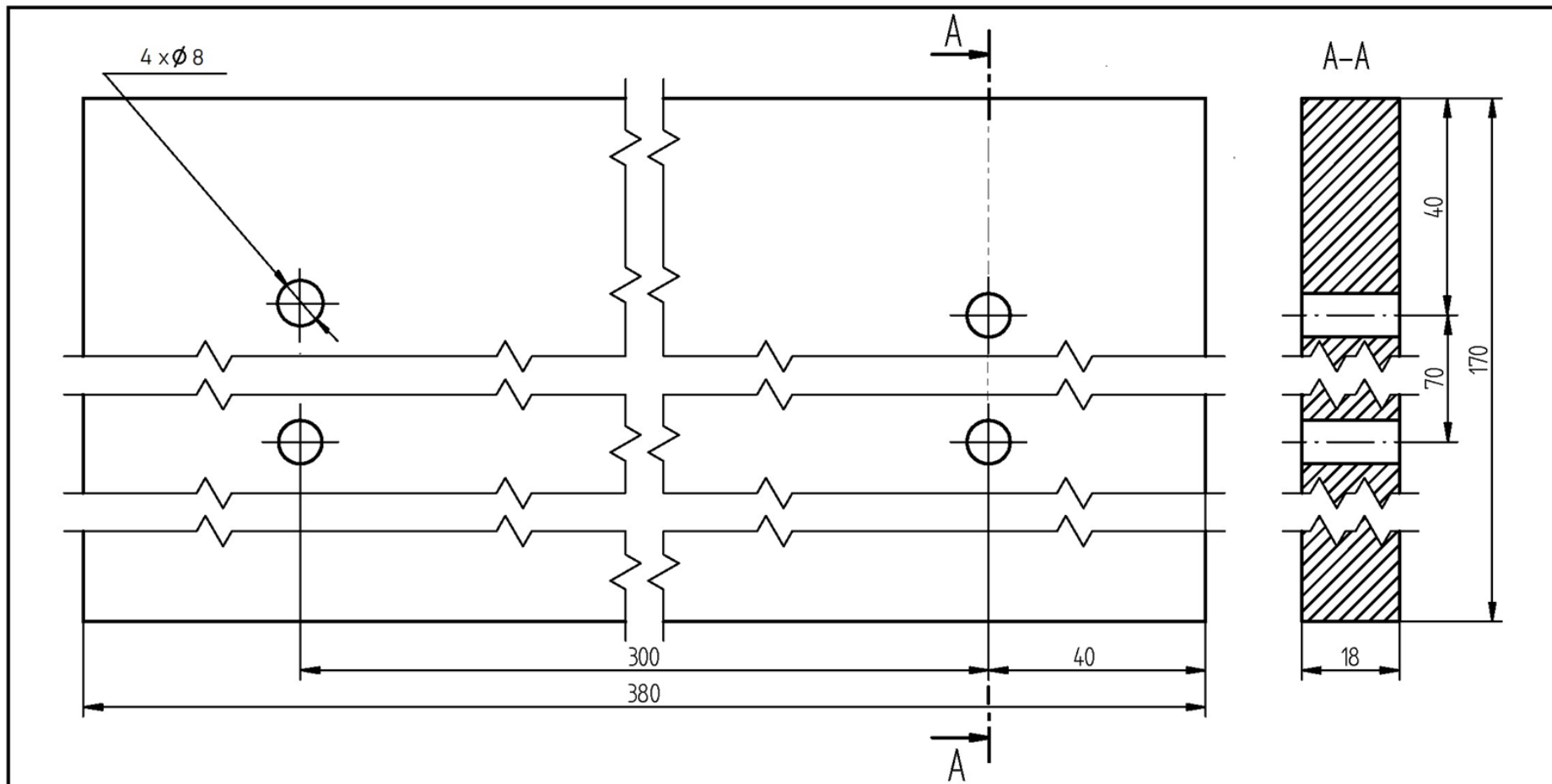
Egzaminator

imię i nazwisko

.....

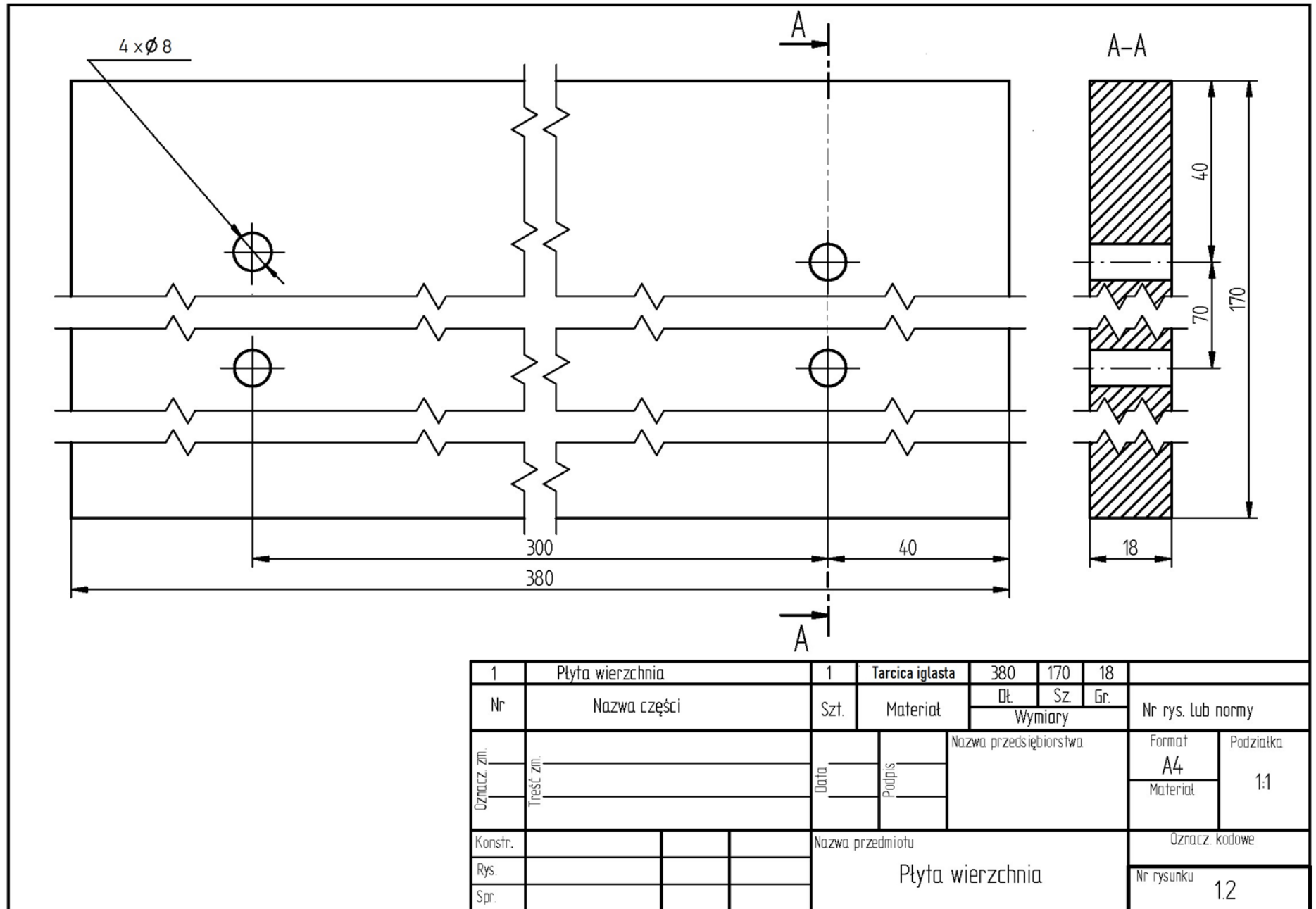
data i czytelny podpis

Rysunek 1

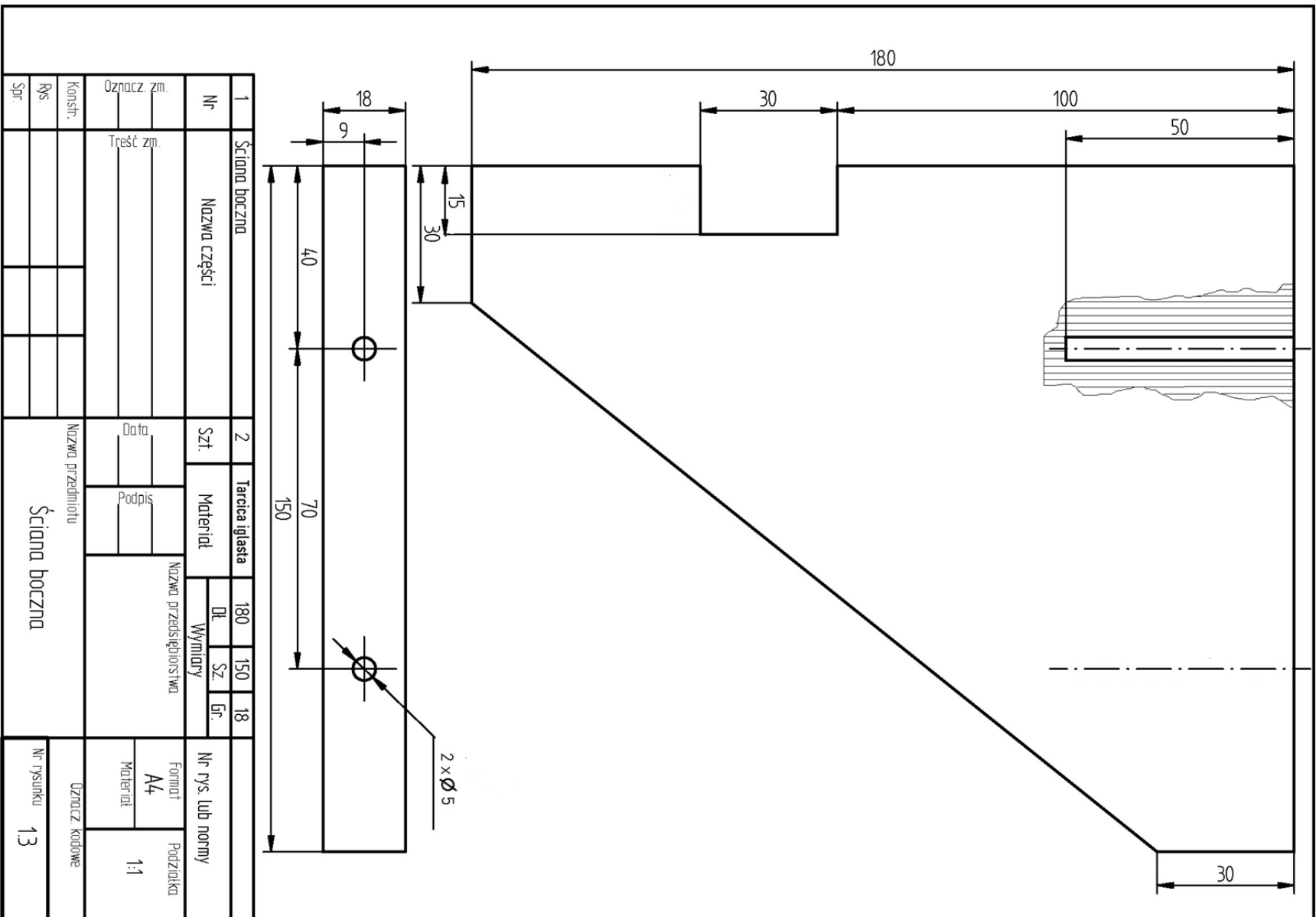


1	Płyta wierzchnia	1	Tarcica iglasta	380	170	18	
Nr	Nazwa części	Szt.	Materiał	Wymiary			Nr rys. lub normy
Oznacz. zm.	Treść zm.	Data	Podpis	Nazwa przedsiębiorstwa			Format A4
Konstr.				Nazwa przedmiotu			Podziałka 1:1
Rys.				Płyta wierzchnia			Oznacz. kodowe
Spr.							Nr rysunku 1.2

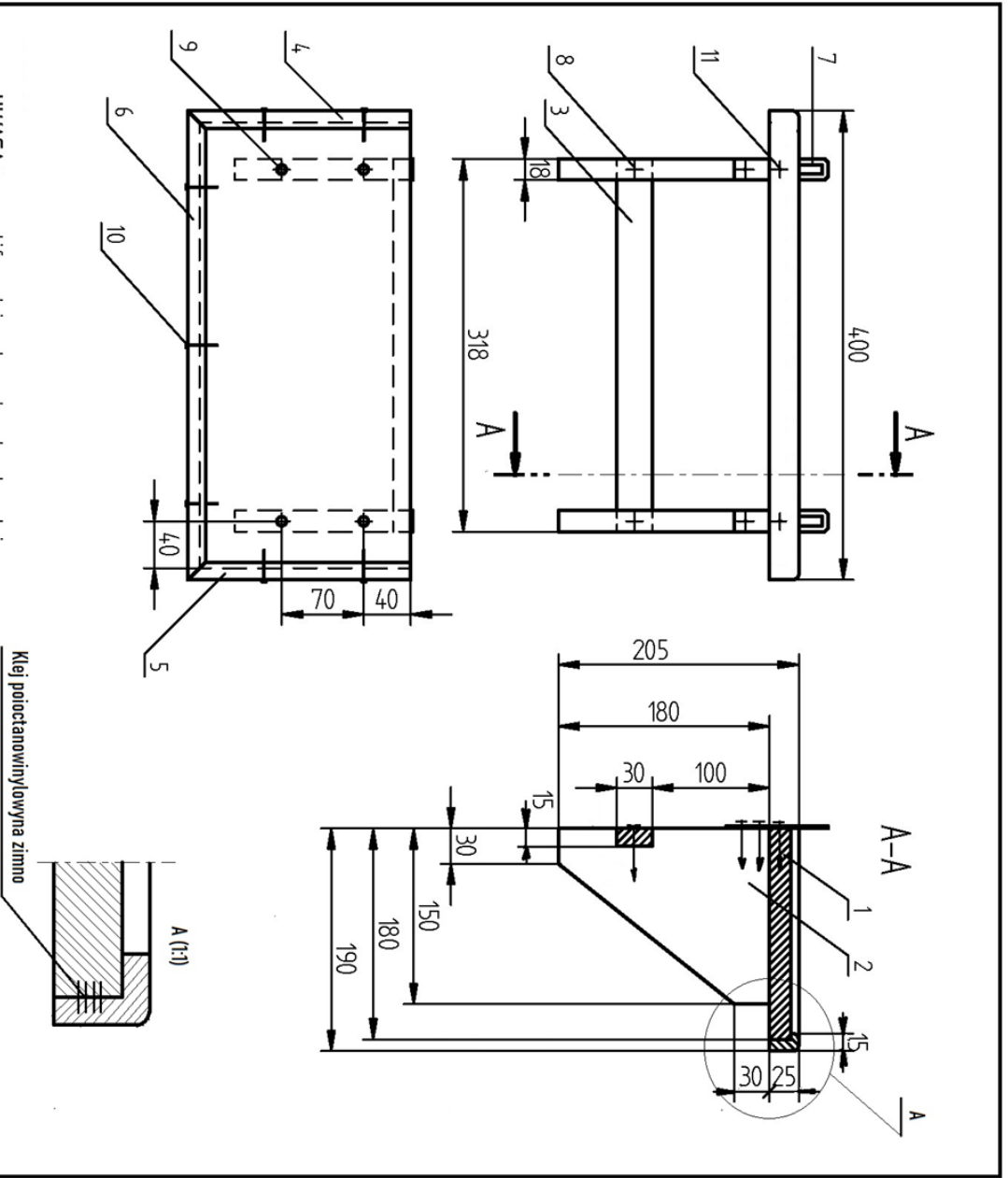
Rysunek 2



Rysunek 3



Rysunek 4



UWAGA : wyszlifować i zakłamać ostre krawędzie

11	Wkręty 1,5 x 20	6							
10	Gwoźdźcie 1 x 25	7							
9	Wkręty typu konformat 7 x 50	4							
8	Wkręty typu "SPAX" 3 x 35	2							
7	Zawieszki - uchwyty wiszakowe	2							
	Okucia								
6	Listwa profilowa przednia	1	Tarcica iglasta	400					
5	Listwa profilowa prawa	1	Tarcica iglasta	180					
4	Listwa profilowa lewa	1	Tarcica iglasta	180					
3	Listwa wzmacniająca	1	Tarcica iglasta	318	30	15			
2	Ściana boczna	2	Tarcica iglasta	180	150	18			
1	Płyta wierzchnia	1	Tarcica iglasta	380	170	18			
Nr	Nazwa części	Szt.	Materiał	Wymiary		Nr rys. lub normy			

Oznaczn. zm.		Treść zm.		Data		Podpis		Nazwa przedmiotu		Półka wisząca		Nr rysunku	
												1.1	
Oznaczn. zm.		Treść zm.		Data		Podpis		Nazwa przedmiotu		Półka wisząca		Nr rysunku	
												1.1	
Oznaczn. zm.		Treść zm.		Data		Podpis		Nazwa przedmiotu		Półka wisząca		Nr rysunku	
												1.1	