

Nazwa kwalifikacji: **Wytwarzanie wyrobów z drewna i materiałów drewnopochodnych**

Oznaczenie kwalifikacji: **DRM.04**

Numer zadania: **01**

Wersja arkusza: **SG**

Wypełnia zdający

Numer PESEL zdającego*

--	--	--	--	--	--	--	--	--	--	--	--	--	--	--	--	--	--	--	--

Miejsce na naklejkę z numerem
PESEL i z kodem ośrodka

Czas trwania egzaminu: **180** minut.

DRM.04-01-24.01-SG

EGZAMIN ZAWODOWY

Rok 2024

CZĘŚĆ PRAKTYCZNA

**PODSTAWA PROGRAMOWA
2019**

Instrukcja dla zdającego

1. Na pierwszej stronie arkusza egzaminacyjnego wpisz w oznaczonym miejscu swój numer PESEL i naklej naklejkę z numerem PESEL i z kodem ośrodka.
2. Na KARCIE OCENY w oznaczonym miejscu przyklej naklejkę z numerem PESEL oraz wpisz:
 - swój numer PESEL*,
 - oznaczenie kwalifikacji,
 - numer zadania,
 - numer stanowiska.
3. KARTĘ OCENY przełącz zespołowi nadzorującemu.
4. Sprawdź, czy arkusz egzaminacyjny zawiera 8 stron i nie zawiera błędów. Ewentualny brak stron lub inne usterki zgłoś przez podniesienie ręki przewodniczącemu zespołu nadzorującego.
5. Zapoznaj się z treścią zadania oraz stanowiskiem egzaminacyjnym. Masz na to 10 minut. Czas ten nie jest wliczany do czasu trwania egzaminu.
6. Czas rozpoczęcia i zakończenia pracy zapisze w widocznym miejscu przewodniczący zespołu nadzorującego.
7. Wykonaj samodzielnie zadanie egzaminacyjne. Przestrzegaj zasad bezpieczeństwa i organizacji pracy.
8. Jeżeli w zadaniu egzaminacyjnym występuje polecenie „zgłoś gotowość do oceny przez podniesienie ręki”, to zastosuj się do polecenia i poczekaj na decyzję przewodniczącego zespołu nadzorującego.
9. Po zakończeniu wykonania zadania pozostaw rezultaty oraz arkusz egzaminacyjny na swoim stanowisku lub w miejscu wskazanym przez przewodniczącego zespołu nadzorującego.
10. Po uzyskaniu zgody zespołu nadzorującego możesz opuścić salę/miejsce przeprowadzania egzaminu.

Powodzenia!

* w przypadku braku numeru PESEL – seria i numer paszportu lub innego dokumentu potwierdzającego tożsamość

Zadanie egzaminacyjne

Wykonaj półkę wiszącą zgodnie z dokumentacją rysunkową zamieszczoną w arkuszu egzaminacyjnym.

Elementy półki zostały częściowo przygotowane i znajdują się na stanowisku egzaminacyjnym.

Przed przystąpieniem do obróbki sprawdź ich ilość, wymiary i stan przygotowania.

Wykonaj obróbkę mechaniczną piłowaniem zachowując dokładność ± 1 mm.

Oklej obrzeżem dekoracyjnym wąskie powierzchnie elementów półki widoczne po zmontowaniu wyrobu zgodnie z uwagami zawartymi na rysunkach wykonawczych.

Usuń nadmiar obrzeża i załam papierem ściernym krawędzie oklejonych wąskich powierzchni.

Wykonaj trasowanie i wiercenie gniazd i otworów w elementach półki zgodnie z dokumentacją rysunkową.

Uwaga!

Po przygotowaniu elementów do montażu półki zgłoś, przez podniesienie ręki, Przewodniczącemu Zespołu Nadzorującego gotowość do oceny.

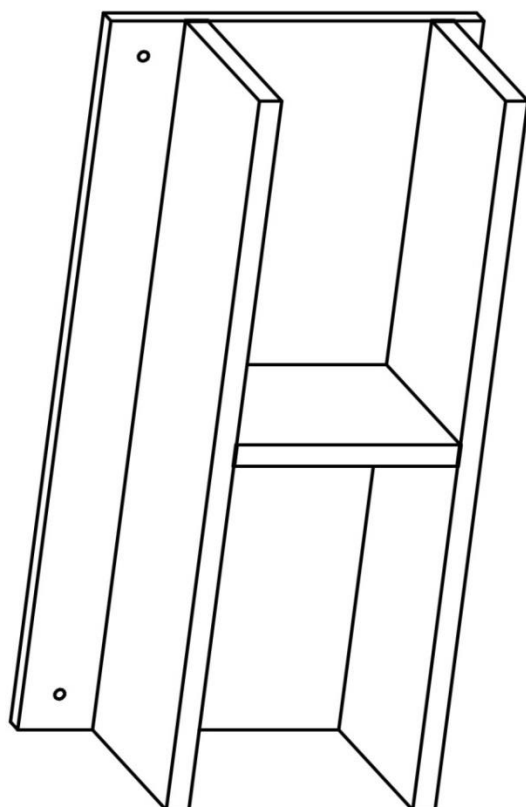
Po uzyskaniu zgody, przystąp do montażu wyrobu.

Zmontuj elementy półki za pomocą kołków, kleju i wkrętów typu konfirmat zachowując kąty proste pomiędzy poszczególnymi elementami oraz równe przekątne między wieńcem dolnym i górnym.

Zadanie wykonaj na stanowisku egzaminacyjnym wyposażonym w niezbędne materiały, narzędzia i sprzęt.

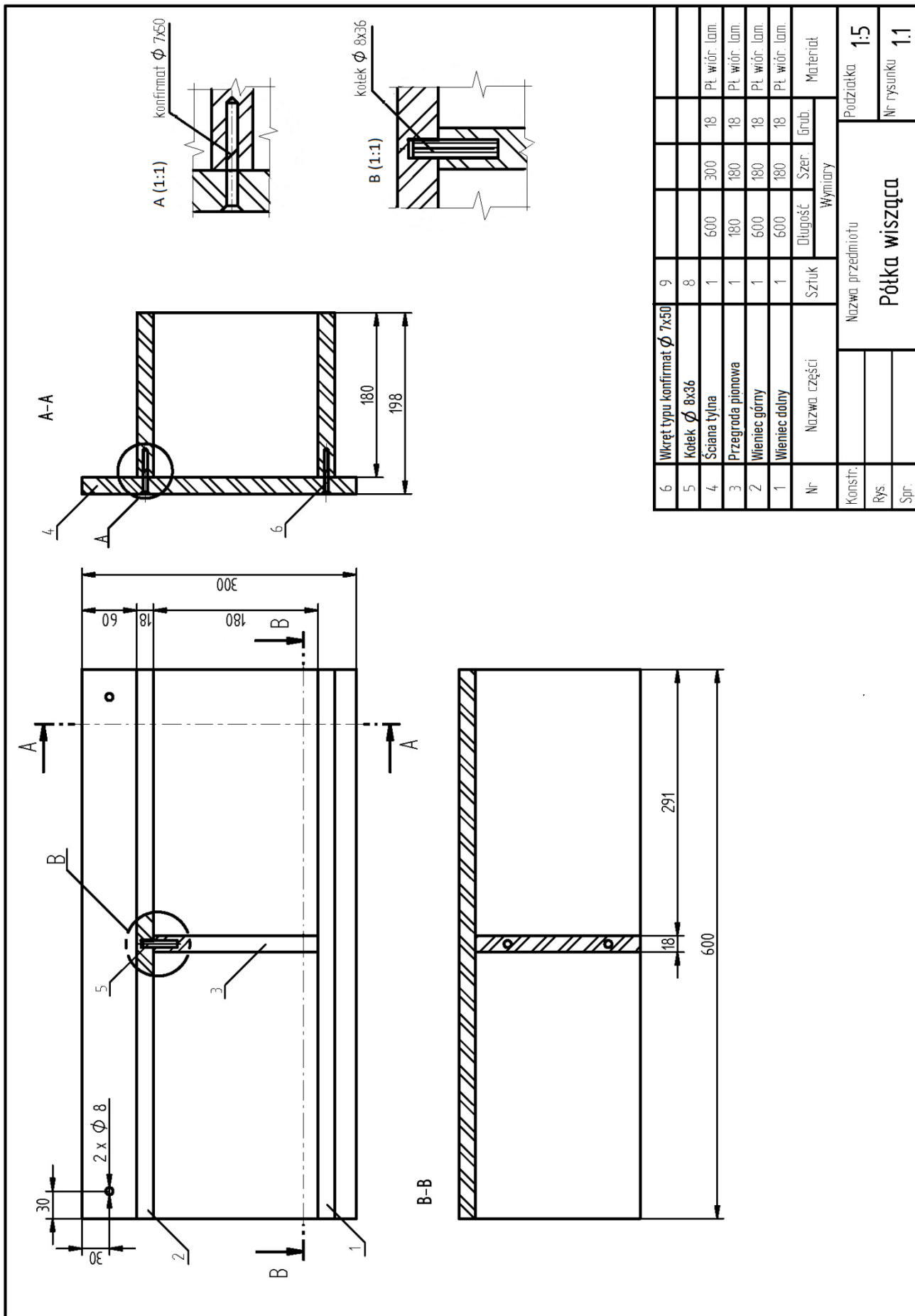
Przestrzegaj zasad organizacji pracy, przepisów bezpieczeństwa i higieny pracy oraz ochrony środowiska.

Po zakończeniu pracy oczyść narzędzia i sprzęt, uporządkuj stanowisko egzaminacyjne, odpady posegreguj i umieść w odpowiednich pojemnikach.

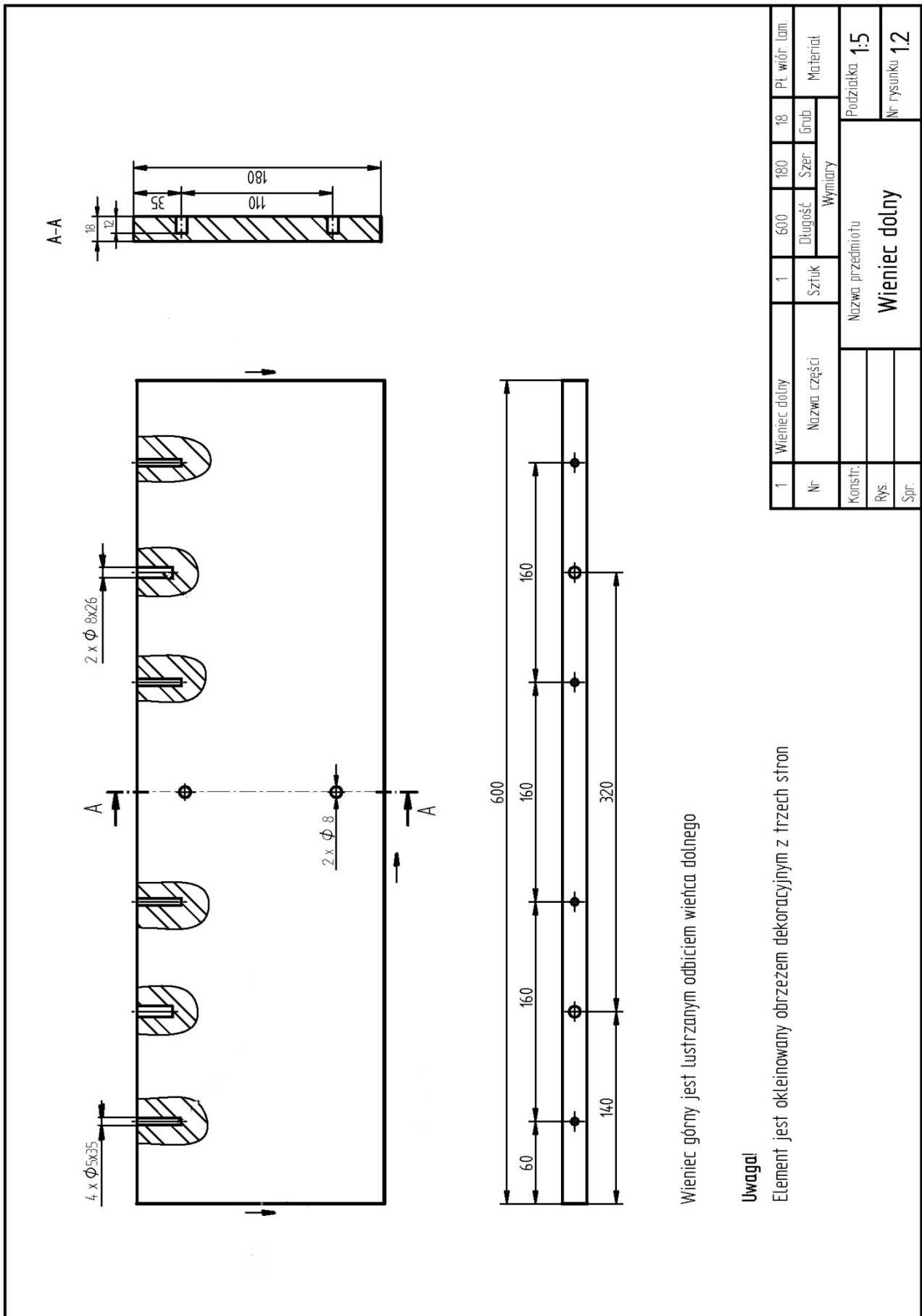


Konstr.:		Nazwa przedmiotu	Podziałka
Rys.		Półka wisząca	Nr rysunku 1.0
Spr.			

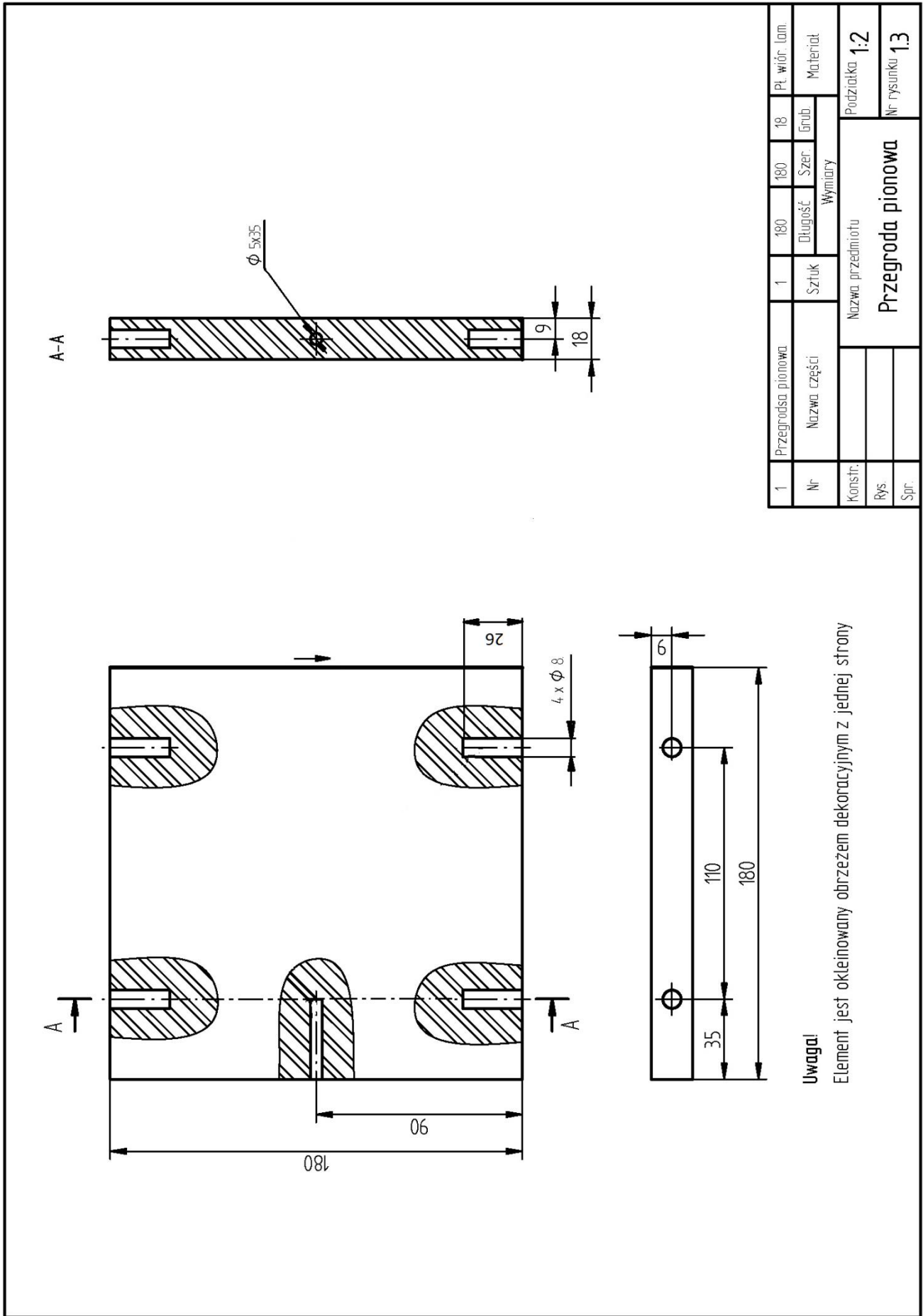
Rysunek 1. Rysunek poglądowy półki wiszącej



Rysunek 2. Rysunek złożeniowy półki wiszącej

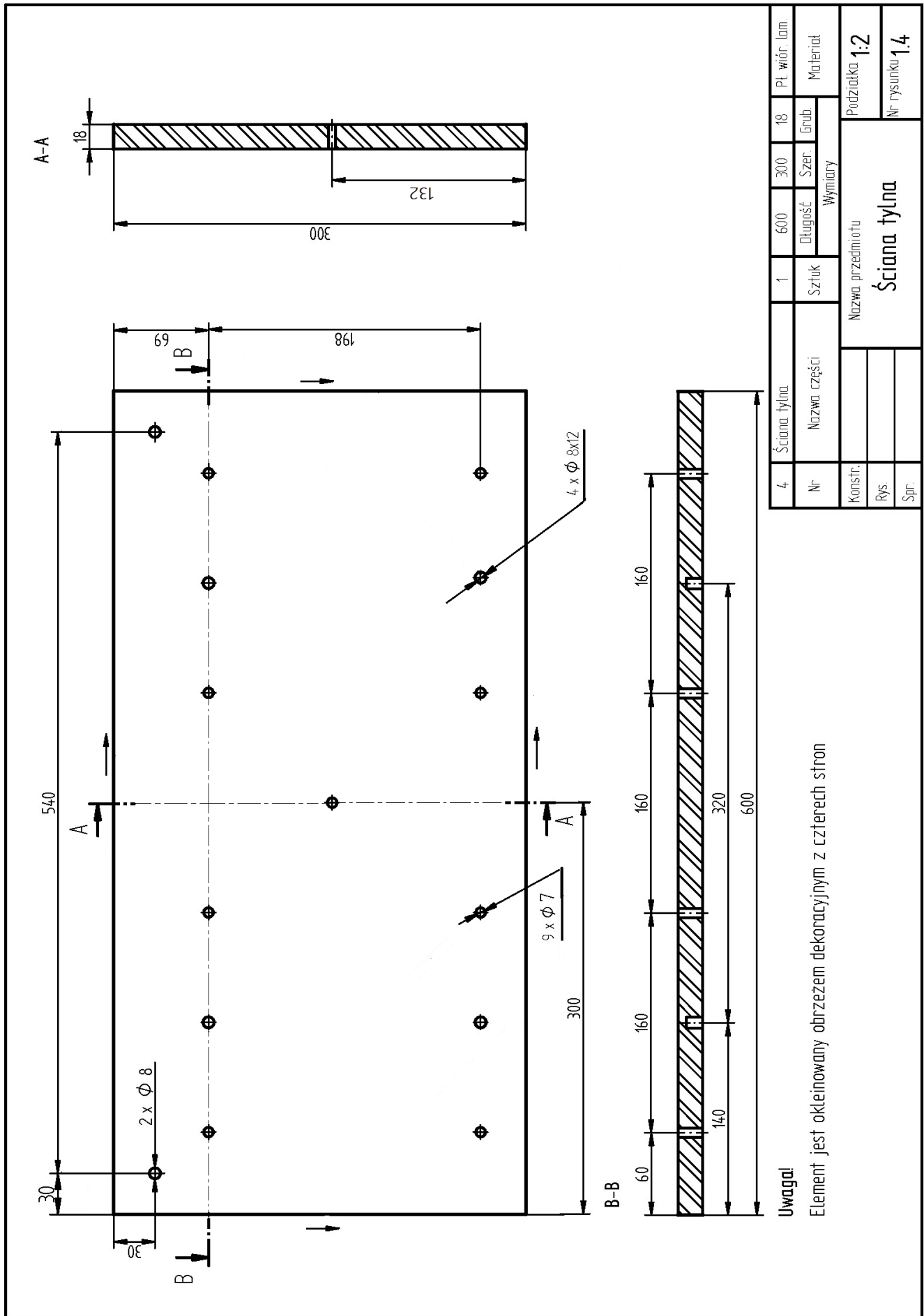


Rysunek 3. Rysunek wykonawczy wieńca dolnego i górnego



Uwaga!
Element jest okleinowany obrzeżem dekoracyjnym z jednej strony

Rysunek 4. Rysunek wykonawczy przegrody pionowej



Rysunek 5. Rysunek wykonawczy ściany tylnej

Czas przeznaczony na wykonanie zadania wynosi 180 minut.

Ocenię podlegać będą 3 rezultaty:

- przygotowany do montażu wieniec górny i dolny,
- przygotowana do montażu ściana tylna i przegroda pionowa,
- zmontowana półka wisząca,

oraz

- przebieg wykonania półki wiszącej.