

**EGZAMIN ZAWODOWY
 Rok 2024
 ZASADY OCENIANIA**

*Arkusz zawiera informacje prawnie chronione
 do momentu rozpoczęcia egzaminu*

Nazwa kwalifikacji: **Wytwarzanie wyrobów z drewna i materiałów drewnopochodnych**
 Oznaczenie arkusza: **DRM.04-01-24.01-SG**
 Oznaczenie kwalifikacji: **DRM.04**
 Numer zadania: **01**
 Wersja arkusza: **SG**

**PODSTAWA PROGRAMOWA
 2019**

Wypełnia egzaminator

Kod ośrodka –

Kod egzaminatora

Data egzaminu
Dzień Miesiąc Rok

Godzina rozpoczęcia egzaminu :

Numer PESEL zdającego*										Numer stanowiska	

* w przypadku braku numeru PESEL – seria i numer paszportu lub innego dokumentu potwierdzającego tożsamość

Egzaminatorze!

- Oceniaj prace zdających rzetelnie i z zaangażowaniem. Dokumentuj wyniki oceny.
- Stosuj przyjęte zasady oceniania w sposób obiektywny.
- Jeżeli zdający, wykonując zadanie egzaminacyjne, uzyskuje inne rezultaty albo pożądane rezultaty uzyskuje w inny sposób niż uwzględniony w zasadach oceniania lub przedstawia nietypowe rozwiązanie, ale zgodnie ze sztuką w zawodzie, to nadal oceniaj zgodnie z kryteriami zawartymi w zasadach oceniania. Informacje o tym, że zasady oceniania nie przewidują zaistniałej sytuacji, przekaż niezwłocznie w formie pisemnej notatki do Przewodniczącego Zespołu Egzaminacyjnego z prośbą o przekazanie jej do Okręgowej Komisji Egzaminacyjnej. Notatka może być sporządzona odręcznie w trybie roboczym.
- Informuj przewodniczącego zespołu nadzorującego o wszystkich nieprawidłowościach zaistniałych w trakcie egzaminu, w tym w szczególności o naruszeniach przepisów bezpieczeństwa i higieny pracy i o podejrzeniach niesamodzielności w wykonaniu zadania przez zdającego.

Numer
stanowiska

Egzaminator wpisuje **T**,
jeżeli zdający spełnił
kryterium albo **N**, jeżeli
nie spełnił

Elementy podlegające ocenie/kryteria oceny

Rezultat 1: Przygotowany do montażu wieńiec górny i dolny

Uwaga : Rezultat sprawdzamy po zgłoszeniu zdającego Przewodniczącemu Zespołu Nadzorującego

1	Szerokość wieńca dolnego i górnego 180 ±1 mm								
2	Długość wieńca dolnego i górnego 600 ±1 mm								
3	Wąskie widoczne płaszczyzny wieńca górnego i dolnego oklejone obrzeżem dekoracyjnym, o załamanych krawędziach								
4	Oklejony wieńiec górny i dolny bez nadmiaru obrzeża, bez uszkodzeń								
5	Krawędzie po piłowaniu równe, bez wyrwań i wylupań								
6	Nawiercone gniazda Ø 8 w szerokich płaszczyznach wieńca dolnego i górnego zgodnie z Rysunkiem 1.2 z dokładnością ± 1 mm								
7	Nawiercone gniazda Ø 8 w wąskich płaszczyznach wieńca dolnego i górnego zgodnie z Rysunkiem 1.2 z dokładnością ± 1 mm								
8	Wywiercone gniazda Ø 5 w wąskich płaszczyznach wieńców dolnego i górnego zgodnie z Rysunkiem 1.2 z dokładnością ± 1 mm								

Rezultat 2: Przygotowana do montażu ściana tylna i przegroda pionowa*Uwaga : Rezultat sprawdzamy po zgłoszeniu zdającego Przewodniczącemu Zespołu Nadzorującego*

1	Wąskie widoczne płaszczyzny ściany tylnej oklejone obrzeżem dekoracyjnym						
2	Ściana tylna oklejona, bez nadmiaru obrzeża, bez uszkodzeń						
3	Ostre krawędzie po cięciu obrzeża ściany tylnej wyrównane i załamane						
4	Wywiercone gniazda \varnothing 8 na szerokiej płaszczyźnie ściany tylnej zgodnie z Rysunkiem 1.4 z dokładnością \pm 1 mm						
5	Wywiercone otwory \varnothing 7 w szerokiej płaszczyźnie ściany tylnej zgodnie z Rysunkiem 1.4 z dokładnością \pm 1 mm						
6	Wąska widoczna płaszczyzna przegrody pionowej oklejona obrzeżem dekoracyjnym						
7	Nadmiar obrzeża oklejonej przegrody pionowej usunięty bez uszkodzenia elementu						
8	Ostre krawędzie po cięciu obrzeża przegrody pionowej wyrównane i załamane						
9	Wywiercone gniazda \varnothing 5 w wąskich płaszczyznach przegrody pionowej zgodnie z Rysunkiem 1.3 z dokładnością \pm 1 mm						
10	Wywiercone gniazda \varnothing 8 w wąskich płaszczyznach przegrody pionowej zgodnie z Rysunkiem 1.3 z dokładnością \pm 1 mm						

Rezultat 3: Zmontowana półka wisząca

1	Zmontowana półka wisząca posiada wymiary zgodne z Rysunkiem 1.1 z dokładnością \pm 2 mm						
2	Wieniec górny i dolny zmontowany z przegrodą pionową za pomocą kołków konstrukcyjnych i kleju						
3	Zachowana prostopadłość przegrody pionowej względem wieńców						
4	Zachowana równoległość wieńca dolnego i górnego względem dłuższej wąskiej płaszczyzny ściany tylnej						
5	Zachowana prostopadłość pomiędzy wieńcami, przegrodą pionową a ścianą tylną						
6	Ściana tylna zmontowana z wieńcami i przegrodą pionową za pomocą kołków konstrukcyjnych i wkrętów typu konfirmat						
7	Połączenie płaszczyzn wieńców i przegrody pionowej bez szczelin i uskoków						
8	Połączenie płaszczyzn wieńców i ściany tylnej bez szczelin i uskoków						
9	Połączenie płaszczyzn przegrody pionowej ze ścianą tylną bez szczelin i uskoków						
10	Powierzchnie zmontowanej półki bez zabrudzeń i śladów linii traserskich						

Numer
stanowiska

Przebieg 1: Przebieg wykonania półki wiszącej

Zdający:

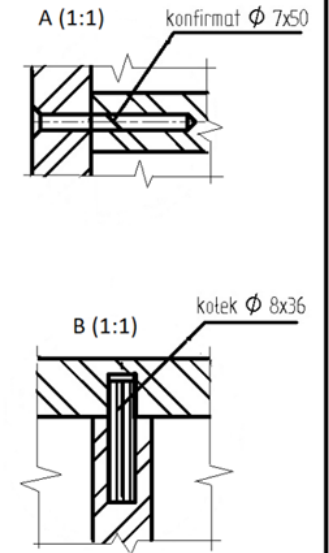
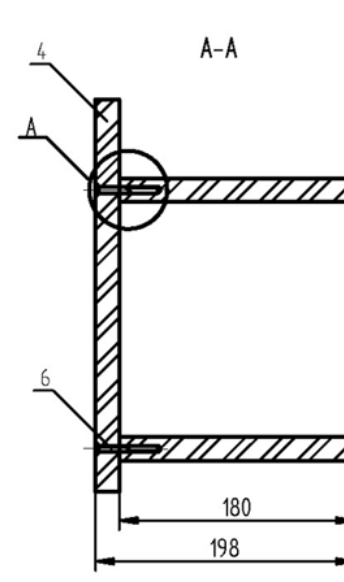
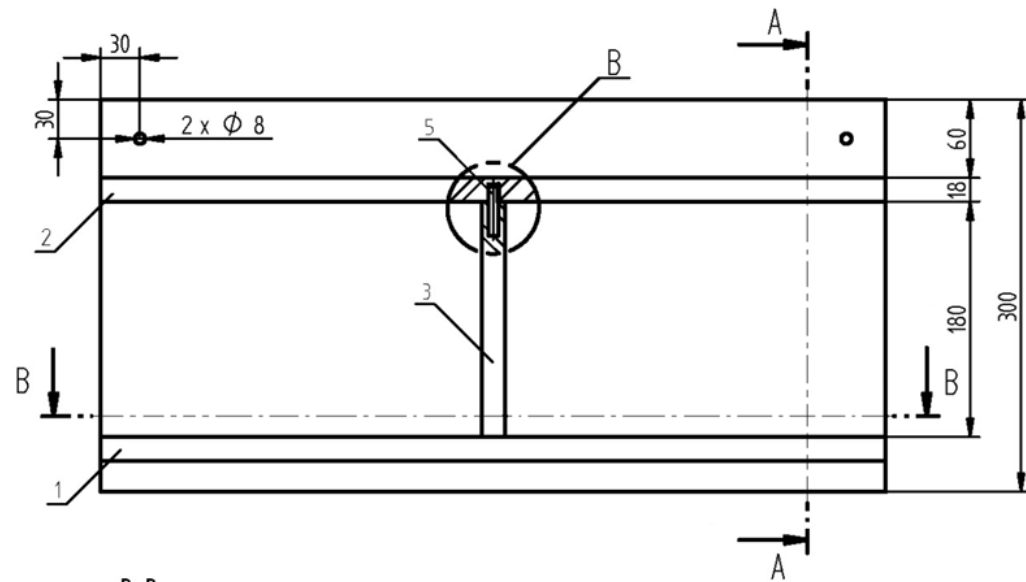
1	sprawdził ilość, wymiary i stan przygotowania elementów								
2	wykonał czynności: trasowanie, piłowanie, wiercenie, okleinowanie, montaż								
3	przed przystąpieniem do pracy na pilarcie sprawdził stan techniczny pił, uruchomił próbnie obrabiarkę, wykonał próbne piłowanie								
4	przed przystąpieniem do wiercenia otworów na wiertarce wykonał wiercenia próbne								
5	podczas pracy na pilarcie stosował osłony narzędzi skrawających i miał włączony odciąg wiórów								
6	podczas pracy na obrabiarkach miał założone okulary ochronne i ochronniki słuchu								
7	podczas wykonywania obróbki mechanicznej zachował bezpieczną odległość dłoni od narzędzi skrawających								
8	sprawdził poprawność wykonania półki wiszącej								
9	oczyścił używane narzędzia i sprzęt po skończonej pracy								
10	uporządkował stanowisko po skończonej pracy, odpady umieścił w odpowiednim pojemniku								

Egzaminator

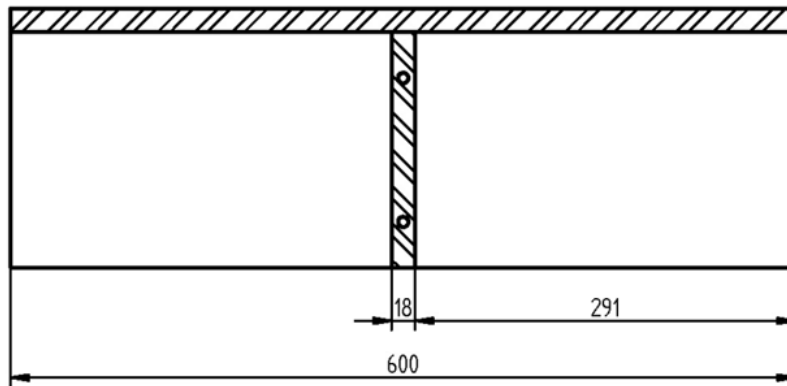
imię i nazwisko

.....

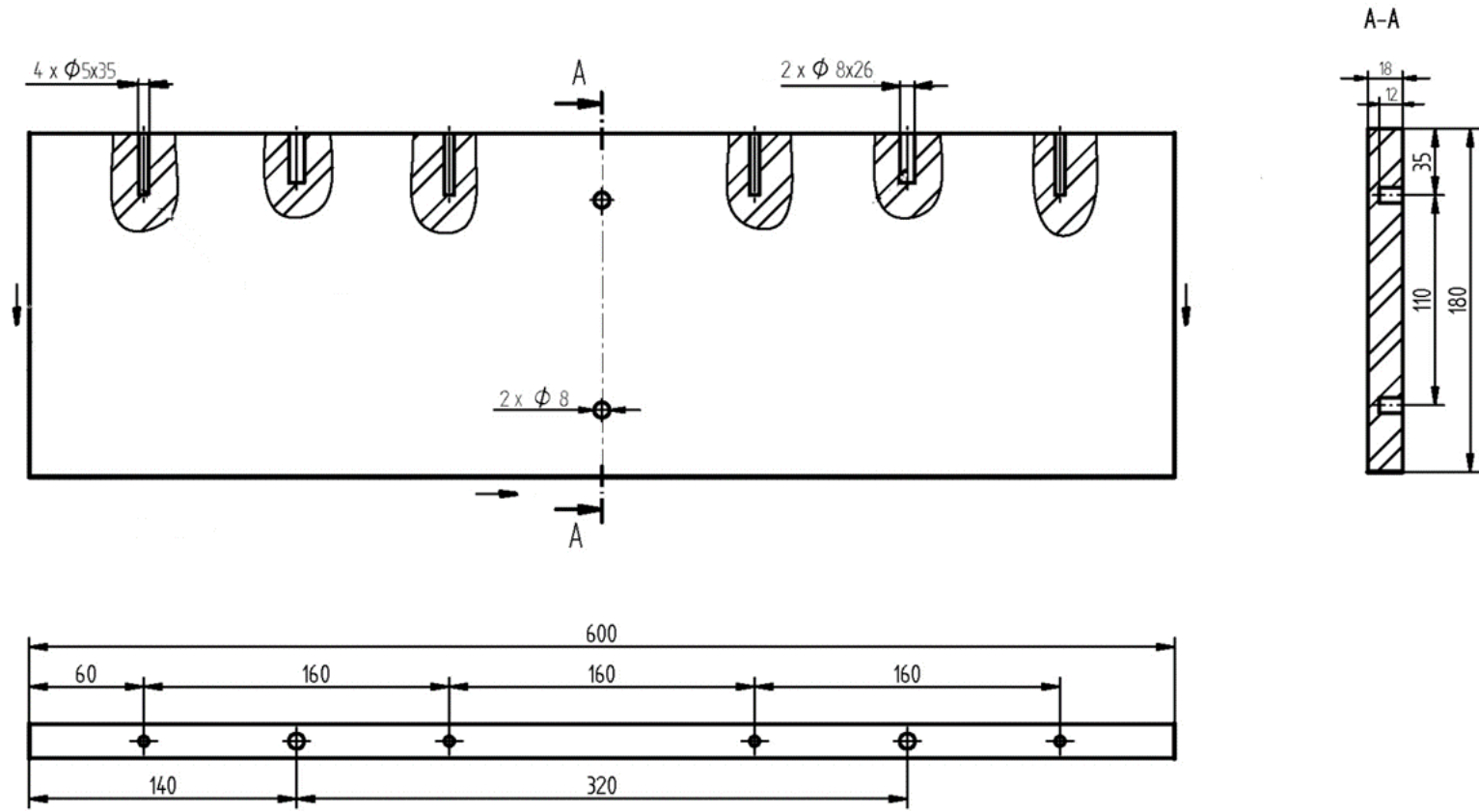
data i czytelny podpis



B-B



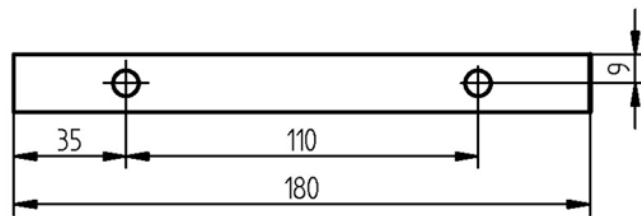
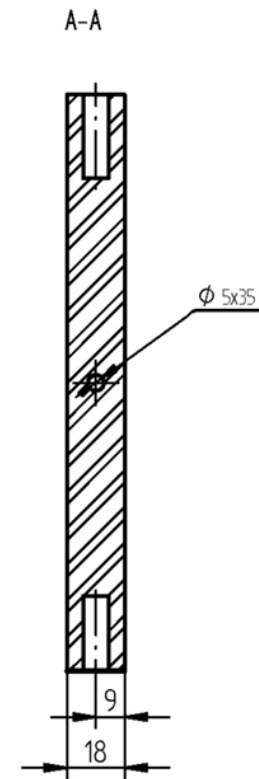
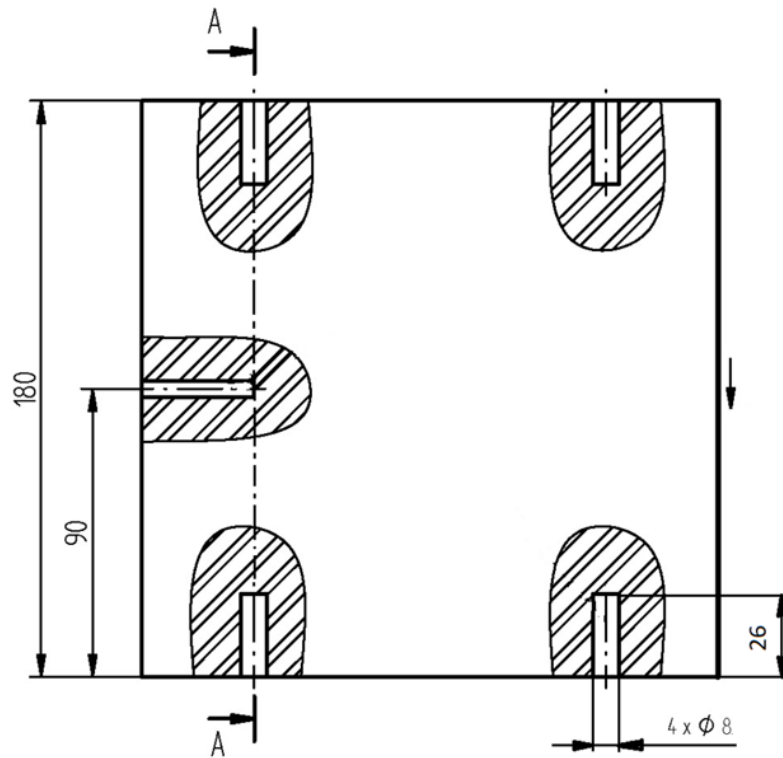
6	Wkręt typu konfirmat ϕ 7x50	9				
5	Kolek ϕ 8x36	8				
4	Ściana tylna	1	600	300	18	Pł wiór. lam.
3	Przegroda pionowa	1	180	180	18	Pł wiór. lam.
2	Wieniec górny	1	600	180	18	Pł wiór. lam.
1	Wieniec dolny	1	600	180	18	Pł wiór. lam.
Nr	Nazwa części	Sztuk	Wymiary			Materiał
			Długość	Szer.	Grub.	
Konstr.		Nazwa przedmiotu				Podziałka
Rys.		Półka wisząca				1:5
Spr.						
						1.1



Wieniec górny jest lustrzanym odbiciem wieńca dolnego

Uwaga!
Element jest okleinowany obrzeżem dekoracyjnym z trzech stron

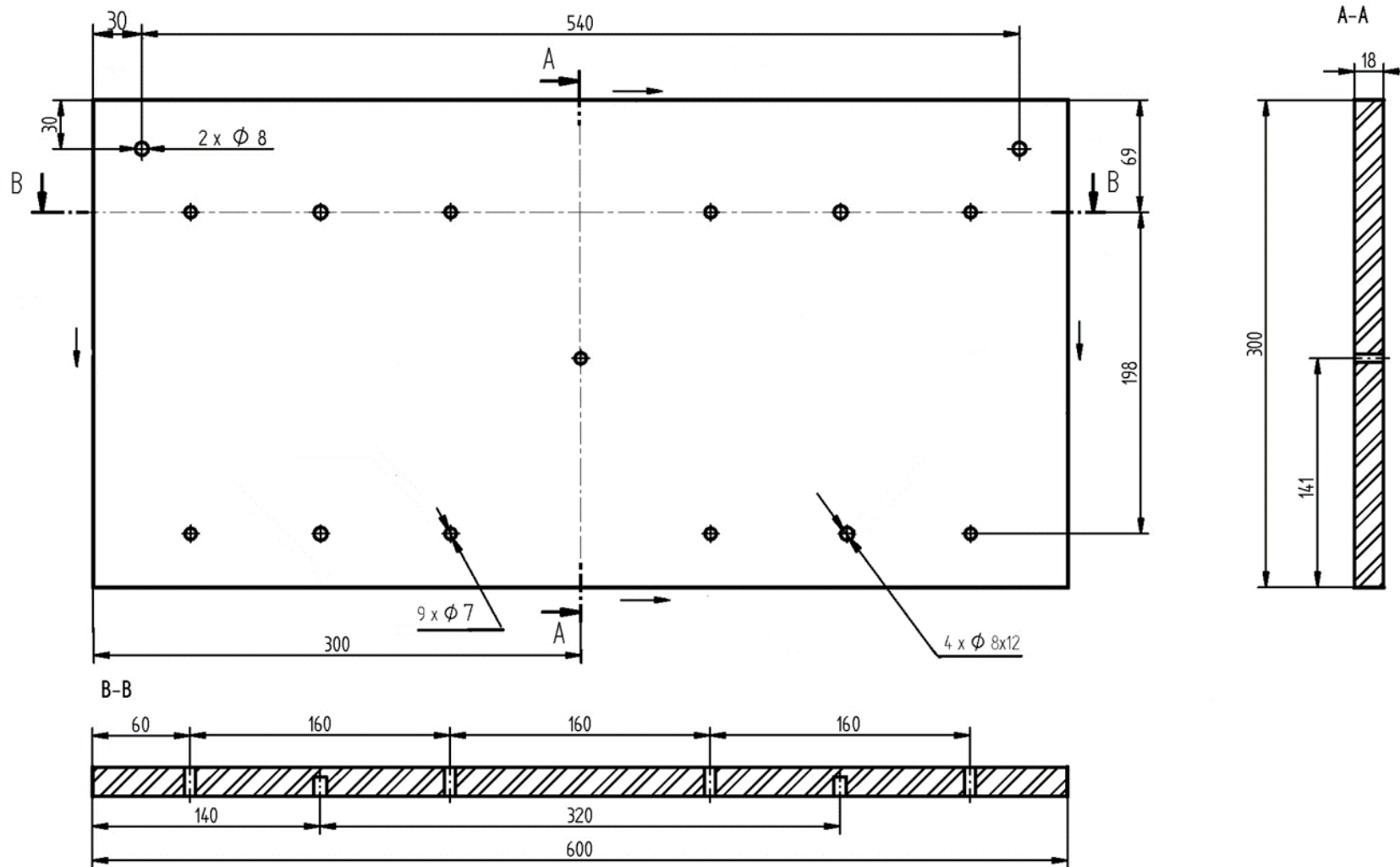
1	Wieniec dolny	1	600	180	18	Pl. wiór. lam.
Nr	Nazwa części	Sztuk	Wymiary			Material
Konstr.	Nazwa przedmiotu Wieniec dolny					Podziałka 1:5
Rys.						Nr rysunku 12
Spr.						



Uwaga!

Element jest okleinowany obrzeżem dekoracyjnym z jednej strony

1	Przegroda pionowa	1	180	180	18	Pł. wiór. lam.
Nr	Nazwa części	Sztuk	Długość	Szer.	Grub.	Materiał
			Wymiary			
Konstr.	Nazwa przedmiotu				Podziałka	1:2
Rys.	Przegroda pionowa				Nr rysunku	1.3
Spr.						



Uwaga!

Element jest okleinowany obrzeżem dekoracyjnym z czterech stron

4	Ściana tylna	1	600	300	18	Pł. wiór. lam.
Nr	Nazwa części	Sztuk	Wymiary			Materiał
			Długość	Szer.	Grub.	
Konstr.	Nazwa przedmiotu					Podziałka 1:2
Rys.	Ściana tylna					Nr rysunku 1.4
Spr.						