

Nazwa kwalifikacji: **Wytwarzanie wyrobów z drewna i materiałów drewnopochodnych**

Oznaczenie kwalifikacji: **DRM.04**

Numer zadania: **01**

Wersja arkusza: **SG**

Wypełnia zdający

Numer PESEL zdającego\*

--	--	--	--	--	--	--	--	--	--	--	--	--	--	--	--	--	--	--	--

Miejsce na naklejkę z numerem  
PESEL i z kodem ośrodka

Czas trwania egzaminu: **180** minut.

DRM.04-01-25.01-SG

## **EGZAMIN ZAWODOWY**

**Rok 2025**

**CZĘŚĆ PRAKTYCZNA**

**PODSTAWA PROGRAMOWA  
2019**

### **Instrukcja dla zdającego**

1. Na pierwszej stronie arkusza egzaminacyjnego wpisz w oznaczonym miejscu swój numer PESEL i naklej naklejkę z numerem PESEL i z kodem ośrodka.
2. Na KARCIE OCENY w oznaczonym miejscu przyklej naklejkę z numerem PESEL oraz wpisz:
  - swój numer PESEL\*,
  - oznaczenie kwalifikacji,
  - numer zadania,
  - numer stanowiska.
3. KARTĘ OCENY przełącz zespołowi nadzorującemu.
4. Sprawdź, czy arkusz egzaminacyjny zawiera 8 stron i nie zawiera błędów. Ewentualny brak stron lub inne usterki zgłoś przez podniesienie ręki przewodniczącemu zespołu nadzorującego.
5. Zapoznaj się z treścią zadania oraz stanowiskiem egzaminacyjnym. Masz na to 10 minut. Czas ten nie jest wliczany do czasu trwania egzaminu.
6. Czas rozpoczęcia i zakończenia pracy zapisz w widocznym miejscu przewodniczący zespołu nadzorującego.
7. Wykonaj samodzielnie zadanie egzaminacyjne. Przestrzegaj zasad bezpieczeństwa i organizacji pracy.
8. Jeżeli w zadaniu egzaminacyjnym występuje polecenie „zgłoś gotowość do oceny przez podniesienie ręki”, to zastosuj się do polecenia i poczekaj na decyzję przewodniczącego zespołu nadzorującego.
9. Po zakończeniu wykonania zadania pozostaw rezultaty oraz arkusz egzaminacyjny na swoim stanowisku lub w miejscu wskazanym przez przewodniczącego zespołu nadzorującego.
10. Po uzyskaniu zgody zespołu nadzorującego możesz opuścić salę/miejsce przeprowadzania egzaminu.

***Powodzenia!***

\* w przypadku braku numeru PESEL – seria i numer paszportu lub innego dokumentu potwierdzającego tożsamość

## Zadanie egzaminacyjne

Wykonaj obróbkę mechaniczną elementów i montaż tacy kelnerskiej zgodnie z dokumentacją rysunkową zamieszczoną w arkuszu egzaminacyjnym.

Niektóre elementy składowe tacy zostały wykonane przez ośrodek egzaminacyjny i znajdują się na stanowisku egzaminacyjnym. Przed przystąpieniem do obróbki sprawdź ich ilość i wymiary oraz stan przygotowania.

Wykonaj piłowanie na dokładny wymiar: płyty roboczej, listew przednich i tylnych. Frezowaniem wykonaj zaokrąglenie krawędzi listew.

Następnie wykonaj trasowanie i wiercenie otworów w elementach tacy i zgodnie z dokumentacją rysunkową.

### Uwaga!

**Po wykonaniu obróbki mechanicznej i ręcznej zgłoś, przez podniesienie ręki, Przewodniczącemu Zespołu Nadzorującego gotowość do oceny przygotowanych elementów tacy kelnerskiej.**

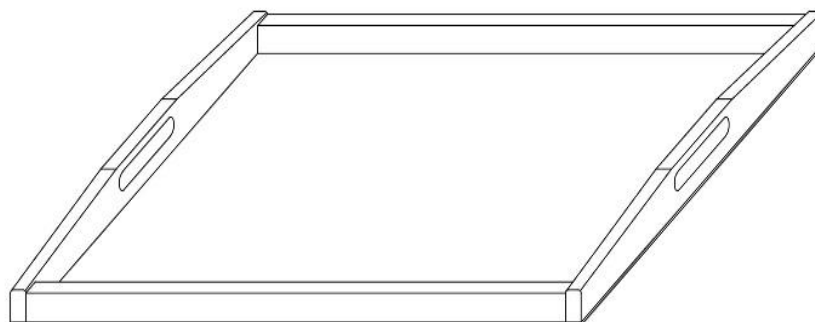
Po uzyskaniu zgody przystąp do wykonania czynności związanych z przygotowaniem elementów i montażem wyrobu.

Wykonaj szlifowanie powierzchni elementów i załam pozostałe ostre krawędzie. Połącz elementy tacy kelnerskiej za pomocą wkrętów. Wytrasuj i przytnij ręcznie korek podkładowy, naklej go na płytę roboczą tacy.

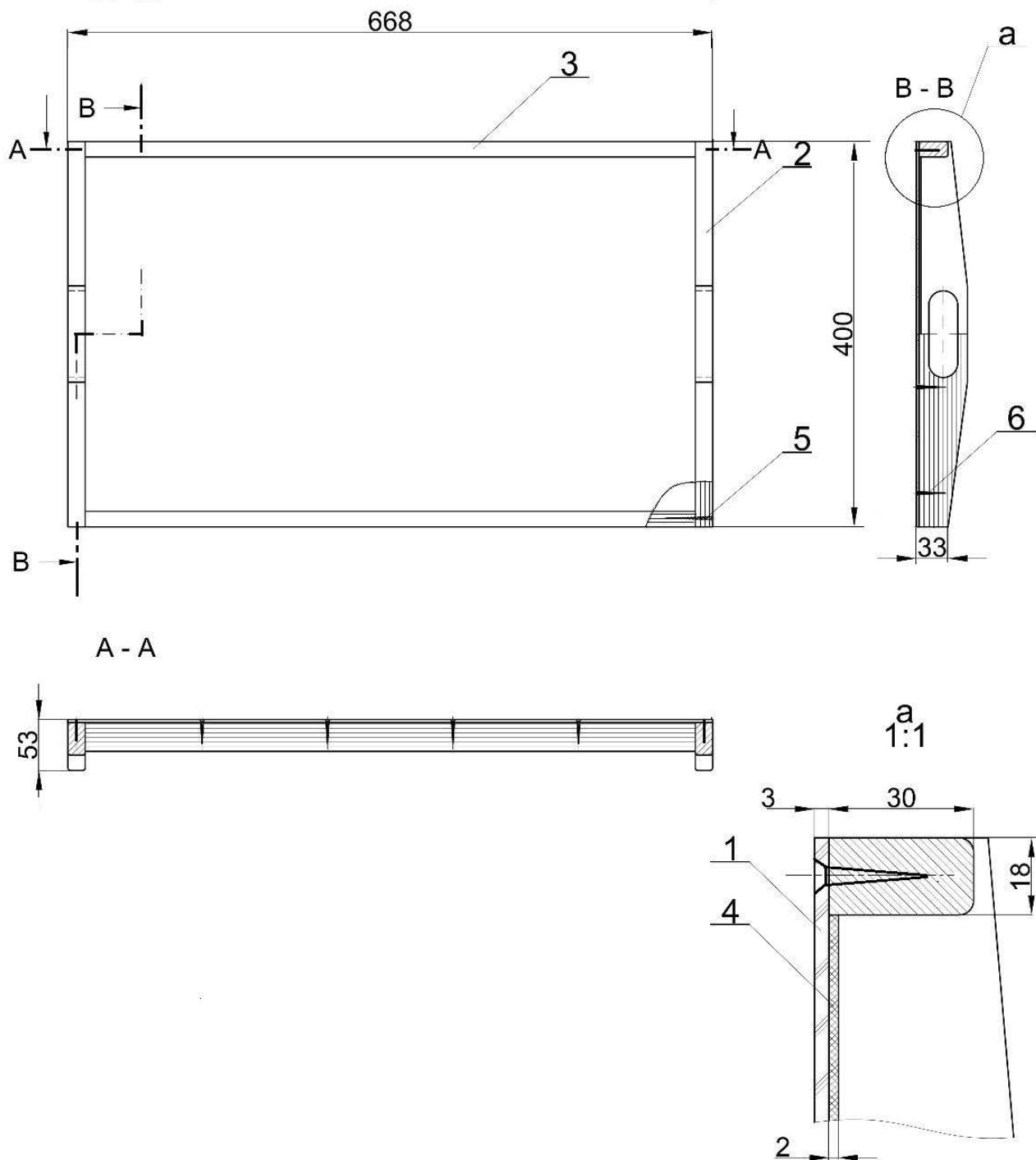
Po wykonanym montażu oczyść wyrób i pozostaw na stanowisku.

Zadanie wykonaj na stanowisku egzaminacyjnym wyposażonym w niezbędne materiały, narzędzia i sprzęt. Przestrzegaj zasad organizacji pracy, przepisów bezpieczeństwa i higieny pracy oraz ochrony środowiska. Po zakończeniu pracy oczyść narzędzia i sprzęt, uporządkuj stanowisko egzaminacyjne, odpady posegreguj i umieść w odpowiednich pojemnikach.

## DOKUMENTACJA RYSUNKOWA



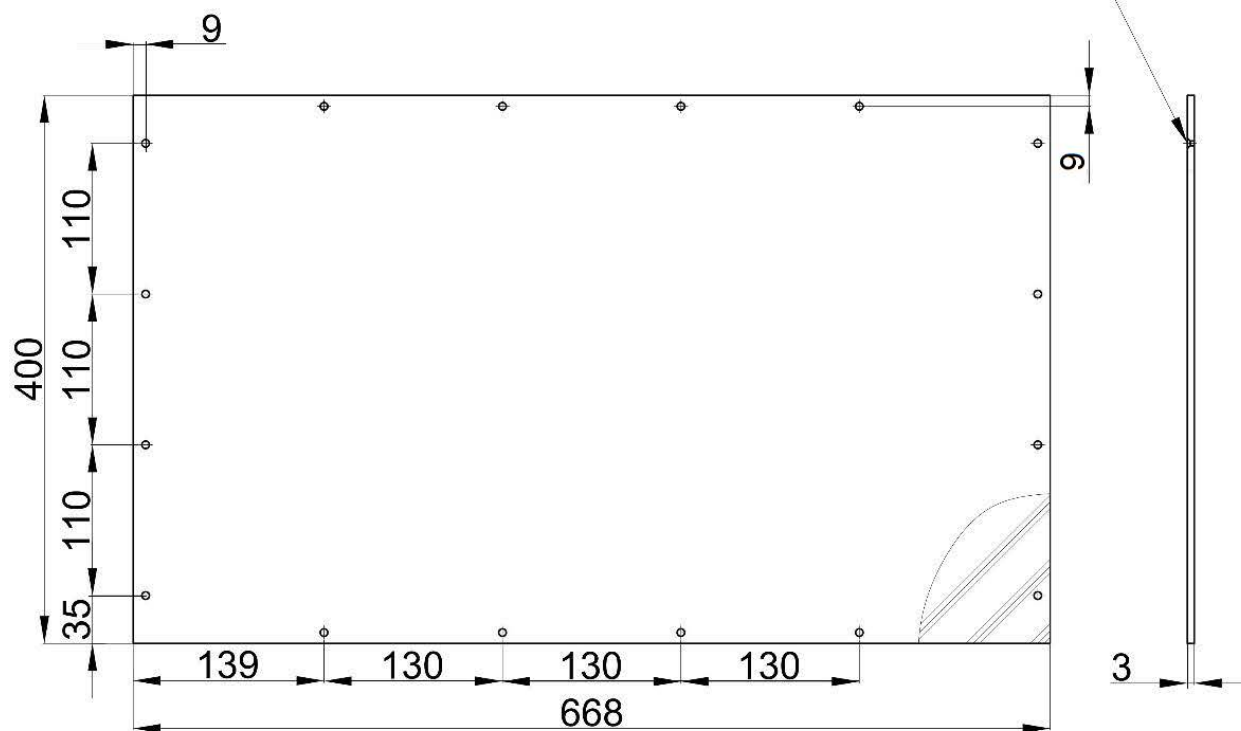
**Rysunek. 1. Rysunek poglądowy tacy kelnerskiej**



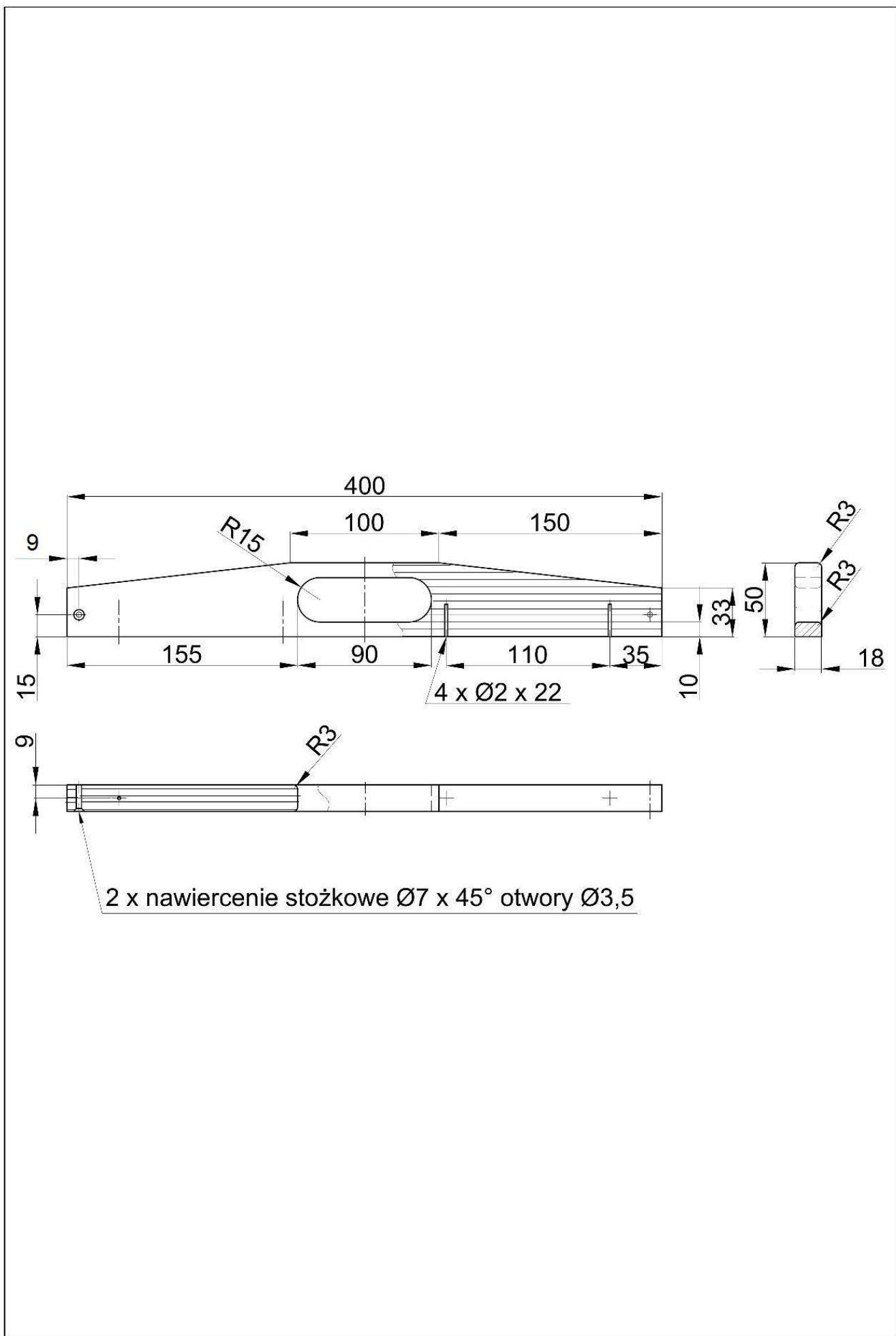
6	wkręt 3,5x25	16		metal	25		Ø3,5	
5	wkręt 3,5x50	4		metal	50		Ø3,5	
4	korek podkładowy	1		korek	632	364	2	
3	listwa przednia i tylna	2		tarcica buk	632	30	18	
2	listwa boczna	2		tarcica buk	400	50	18	
1	plyta robocza	1		sklejka	668	400	3	
Nr części	Nazwa części	Liczba sztuk	Nr rysunku lub normy	Materiał	Wymiary netto w mm			Uwagi
					Dł.	Sz.	Gr.	
Projektował	Nazwisko	Podpisa	Data	Nazwa przedsiębiorstwa			Podziałka	Arkusz
Konstruował				Taca kelnerska			1 : 5	A4
Kreślił							Nr rysunku	
Sprawdził							2	
Kontrola								
Zatwierdził								

Rysunek. 2 Rysunek złożeniowy tacy kelnerskiej

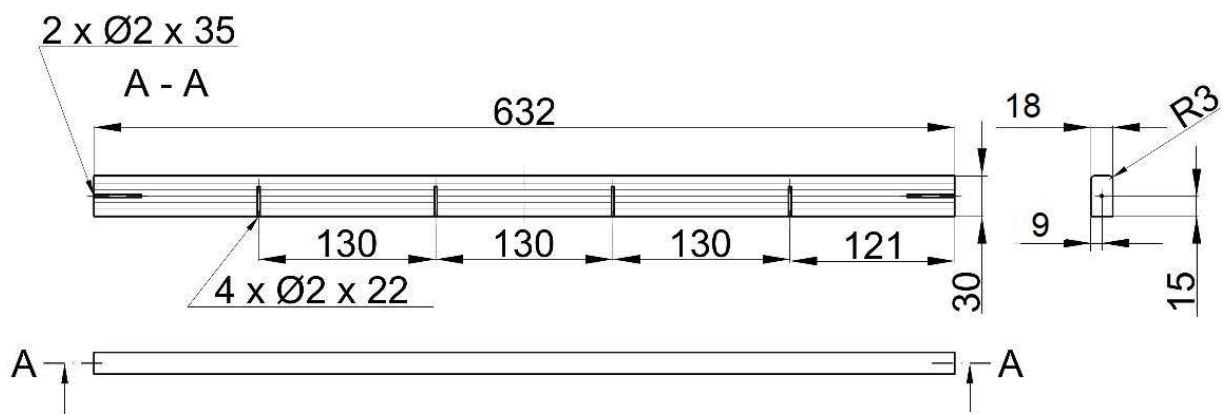
16 x nawiercenie stożkowe  $\text{Ø}7 \times 45^\circ$  otwory  $\text{Ø}3,5$



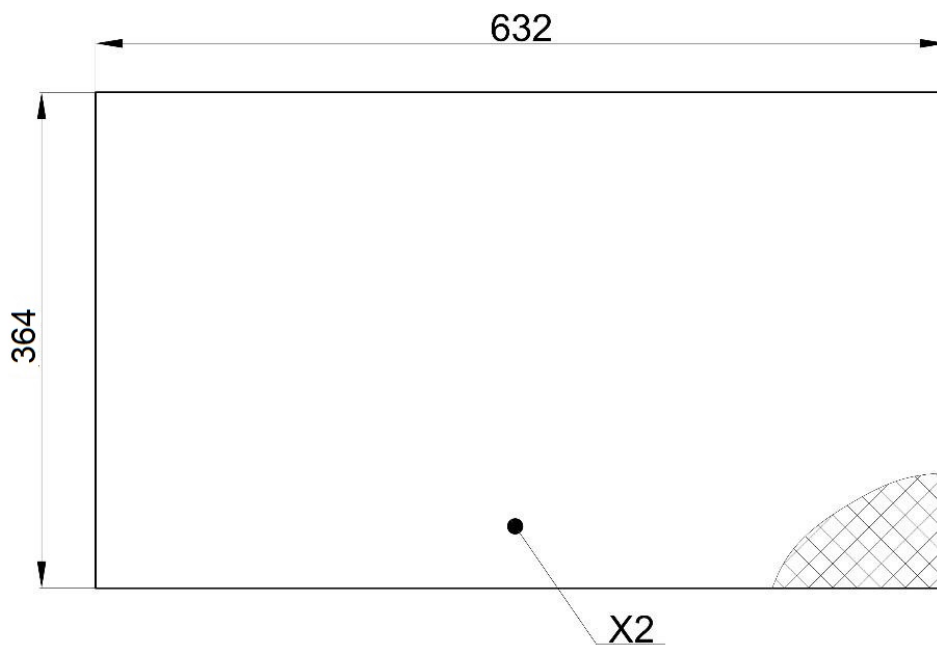
Rysunek 3. Rysunek płyty roboczej



Rysunek 4. Rysunek listwy bocznej



Rysunek 5. Rysunek listwy przedniej i tylnej



**Rysunek 6. Rysunek korka podkładowego**

**Czas przeznaczony na wykonanie zadania wynosi 180 minut.**

**Ocenić będą 3 rezultaty:**

- przygotowana do montażu płyta robocza,
- przygotowana do montażu listwa przednia i tylna,
- taca kelnerska

**oraz 2 przebiegi:**

- wykonania elementów tacy kelnerskiej,
- montażu tacy kelnerskiej.

