

Nazwa kwalifikacji: **Montaż, uruchamianie i konserwacja instalacji, maszyn i urządzeń elektrycznych**  
Symbol kwalifikacji: **ELE.02**  
Numer zadania: **01**  
Wersja arkusza: **SG**

Wypełnia zdający

Numer PESEL zdającego\*

--	--	--	--	--	--	--	--	--	--	--	--	--	--	--	--	--	--	--	--

Miejsce na naklejkę z numerem  
PESEL i z kodem ośrodka

Czas trwania egzaminu: **180** minut.

ELE.02-01-25.01-SG

## EGZAMIN ZAWODOWY

Rok 2025

CZĘŚĆ PRAKTYCZNA

**PODSTAWA PROGRAMOWA  
2019**

### Instrukcja dla zdającego

1. Na pierwszej stronie arkusza egzaminacyjnego wpisz w oznaczonym miejscu swój numer PESEL i naklej naklejkę z numerem PESEL i z kodem ośrodka.
2. Na KARCIE OCENY w oznaczonym miejscu przyklej naklejkę z numerem PESEL oraz wpisz:
  - swój numer PESEL\*,
  - oznaczenie kwalifikacji,
  - numer zadania,
  - numer stanowiska.
3. KARTĘ OCENY przekaż zespołowi nadzorującemu.
4. Sprawdź, czy arkusz egzaminacyjny zawiera 4 strony i nie zawiera błędów. Ewentualny brak stron lub inne usterki zgłoś przez podniesienie ręki przewodniczącemu zespołu nadzorującego.
5. Zapoznaj się z treścią zadania oraz stanowiskiem egzaminacyjnym. Masz na to 10 minut. Czas ten nie jest wliczany do czasu trwania egzaminu.
6. Czas rozpoczęcia i zakończenia pracy zapisze w widocznym miejscu przewodniczący zespołu nadzorującego.
7. Wykonaj samodzielnie zadanie egzaminacyjne. Przestrzegaj zasad bezpieczeństwa i organizacji pracy.
8. Jeżeli w zadaniu egzaminacyjnym występuje polecenie „zgłoś gotowość do oceny przez podniesienie ręki”, to zastosuj się do polecenia i poczekaj na decyzję przewodniczącego zespołu nadzorującego.
9. Po zakończeniu wykonania zadania pozostaw rezultaty oraz arkusz egzaminacyjny na swoim stanowisku lub w miejscu wskazanym przez przewodniczącego zespołu nadzorującego.
10. Po uzyskaniu zgody zespołu nadzorującego możesz opuścić salę/miejsce przeprowadzania egzaminu.

**Powodzenia!**

\* w przypadku braku numeru PESEL – seria i numer paszportu lub innego dokumentu potwierdzającego tożsamość

## Zadanie egzaminacyjne

Wykonaj instalację oświetleniową oraz gniazd wtyczkowych zasilanych niezależnie.

Elementy instalacji elektrycznej zamontuj na ścianie montażowej zgodnie z Rysunkiem 1. *Plan rozmieszczenia elementów instalacji elektrycznej na płycie montażowej.* Zmontuj instalację zgodnie ze schematem ideowym przedstawionym na Rysunku 2. *Schemat ideowy instalacji elektrycznej.*

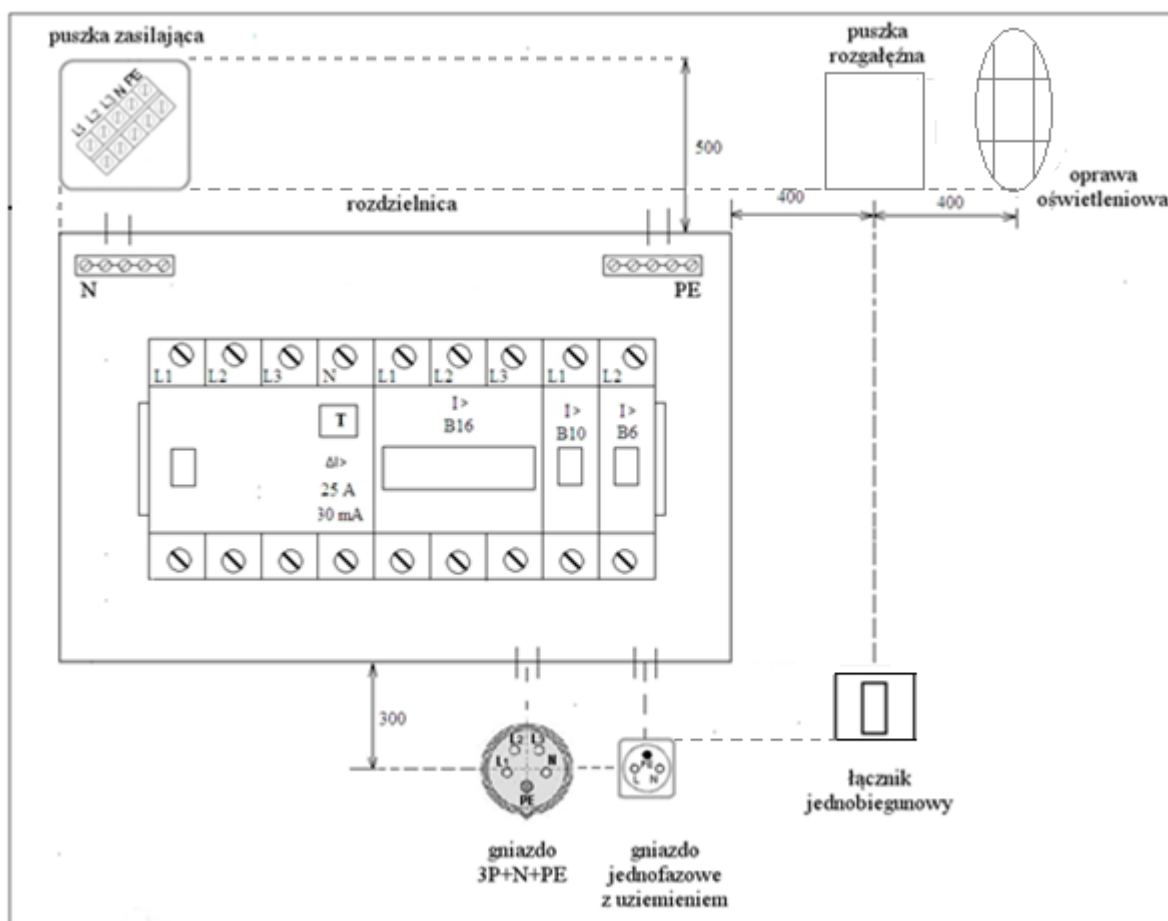
Przewody zamocuj do podłoża za pomocą uchwytów paskowych. Wszystkie połączenia w rozdzielnicy wykonaj przewodami LgY 2,5 mm<sup>2</sup>. Połączenia obwodu oświetlenia wykonaj przewodami YDYżo 3×1,5 mm<sup>2</sup> i YDY 2×1,5 mm<sup>2</sup>, a gniazd wtyczkowych przewodami YDYżo 3×2,5 mm<sup>2</sup> i YDYżo 5×2,5 mm<sup>2</sup>.

Po wykonaniu prac wypełnij *Kartę pomiarów instalacji elektrycznej.*

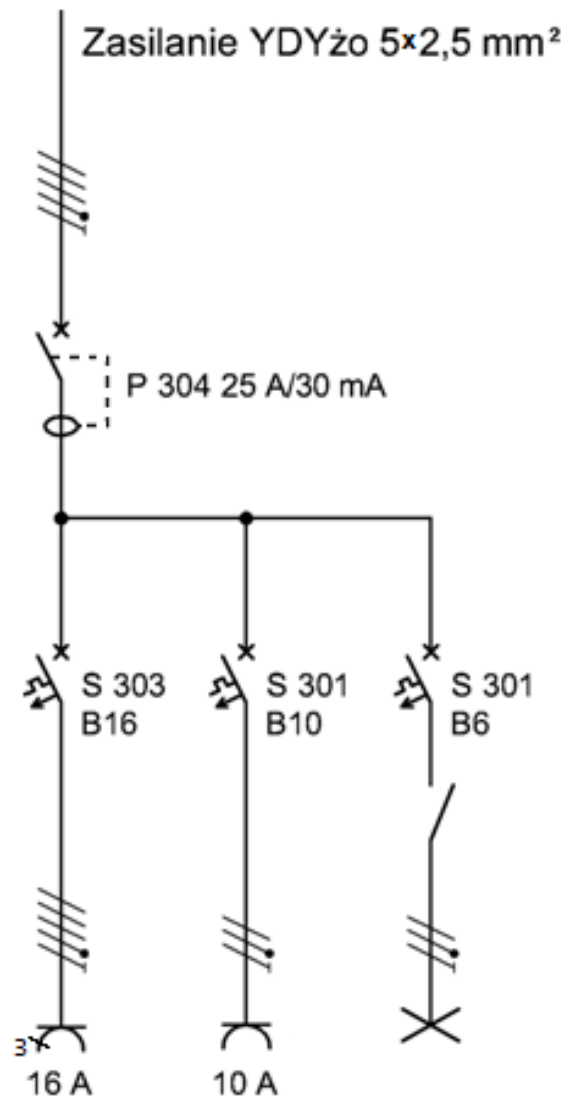
### UWAGA!

Przez podniesienie ręki zgłoś gotowość do sprawdzenia działania instalacji elektrycznej. Po uzyskaniu zgody załącz napięcie zasilające i sprawdź działanie instalacji. W razie konieczności wykonania poprawek odłącz napięcie zasilania.

Zadanie wykonaj na przygotowanym stanowisku pracy, wyposażonym w niezbędne materiały, narzędzia i sprzęt.



Rysunek 1. Plan rozmieszczenia elementów instalacji elektrycznej na płycie montażowej



Rysunek 2. Schemat ideowy instalacji elektrycznej

Czas przeznaczony na wykonanie zadania wynosi 180 minut.

Ocenię podlegać będą 4 rezultaty:

- elementy instalacji elektrycznej zamontowane na ścianie montażowej,
- połączenia elektryczne w instalacji,
- działanie instalacji elektrycznej,
- Karta pomiarów instalacji elektrycznej

oraz

przebieg wykonania instalacji elektrycznej na ścianie montażowej.

### Karta pomiarów instalacji elektrycznej

Lp.	Pomiar napięcia na zaciskach	Wartość z jednostką miary	Wniosek: <i>zapisz</i> sprawne <i>lub</i> niesprawne
1	L1-N (gniazda trójfazowego)		
2	L2-N (gniazda trójfazowego)		
3	L3-N (gniazda trójfazowego)		
4	L1-L2 (gniazda trójfazowego)		
5	L1-L3 (gniazda trójfazowego)		
6	L2-L3 (gniazda trójfazowego)		
7	L-N (gniazda jednofazowego)		
Lp.	Stan ciągłości połączeń przewodu ochronnego	Wartość z jednostką miary	Wniosek: <i>zapisz</i> ciągłość <i>lub</i> przerwa
8	Pomiar rezystancji na odcinku między	zaciskiem PE w puszcze zasilającej a szyną PE w rozdzielnicy	
		szyną PE w rozdzielnicy a zaciskiem ochronnym gniazda wtyczkowego jednofazowego	
		szyną PE w rozdzielnicy a zaciskiem ochronnym gniazda wtyczkowego trójfazowego	
		szyną PE w rozdzielnicy a zaciskiem ochronnym oprawy oświetleniowej	

