

Nazwa kwalifikacji: **Projektowanie i wykonywanie fryzur**  
Symbol kwalifikacji: **FRK.03**  
Numer zadania: **01**  
Wersja arkusza: **SG**

Wypełnia zdający

Numer PESEL zdającego\*

--	--	--	--	--	--	--	--	--	--	--	--	--	--	--	--	--	--	--	--

Miejsce na naklejkę z numerem  
PESEL i z kodem ośrodka

Czas trwania egzaminu: 120 minut.

FRK.03-01-24.06-SG

## EGZAMIN ZAWODOWY

Rok 2024

CZĘŚĆ PRAKTYCZNA

**PODSTAWA PROGRAMOWA  
2019**

### Instrukcja dla zdającego

1. Na pierwszej stronie arkusza egzaminacyjnego wpisz w oznaczonym miejscu swój numer PESEL i naklej naklejkę z numerem PESEL i z kodem ośrodka.
2. Na KARCIE OCENY w oznaczonym miejscu przyklej naklejkę z numerem PESEL oraz wpisz:
  - swój numer PESEL\*,
  - oznaczenie kwalifikacji,
  - numer zadania,
  - numer stanowiska.
3. Sprawdź, czy arkusz egzaminacyjny zawiera 14 stron i nie zawiera błędów. Ewentualny brak stron lub inne usterki zgłoś przez podniesienie ręki przewodniczącemu zespołu nadzorującego.
4. Zapoznaj się z treścią zadania oraz stanowiskiem egzaminacyjnym. Masz na to 10 minut. Czas ten nie jest wliczany do czasu trwania egzaminu.
5. Czas rozpoczęcia i zakończenia pracy zapisze w widocznym miejscu przewodniczący zespołu nadzorującego.
6. Wykonaj samodzielnie zadanie egzaminacyjne. Przestrzegaj zasad bezpieczeństwa i organizacji pracy.
7. Po zakończeniu wykonania zadania pozostaw arkusz egzaminacyjny z rezultatami oraz KARTĘ OCENY na swoim stanowisku lub w miejscu wskazanym przez przewodniczącego zespołu nadzorującego.
8. Po uzyskaniu zgody zespołu nadzorującego możesz opuścić salę/miejsce przeprowadzania egzaminu.

**Powodzenia!**

\* w przypadku braku numeru PESEL – seria i numer paszportu lub innego dokumentu potwierdzającego tożsamość

## Zadanie egzaminacyjne

Wykonaj projekt fryzury damskiej awangardowej oraz uzupełnij dokumentację technologiczną wykonania zaprojektowanej fryzury, uwzględniając informacje zawarte w *Karcie diagnozy klienta* oraz *Życzenia klientki* i *Skróconą instrukcję użycia preparatu do koloryzacji*.

Zaprojektuj fryzurę damską awangardową - technika ołówka (szablon 1.).

Odwzoruj projekt fryzury damskiej awangardowej - technika kredki (szablon 2.).

Użyj minimum dwóch kolorów kredek.

Wykonaj rysunki instruktażowe zabiegu strzyżenia zaprojektowanej fryzury damskiej awangardowej (szablon 3.).

Uzupełnij dokumentację technologiczną zabiegu koloryzacji zaprojektowanej fryzury damskiej awangardowej (szablon 4.).

Projekt fryzury damskiej awangardowej i dokumentację technologiczną wykonaj zgodnie z podpisami szablonów.

Po wykonaniu projektu fryzury wraz z dokumentacją technologiczną arkusz pozostaw na stanowisku egzaminacyjnym.

<b>Karta diagnozy klienta</b>	
pleć	kobieta
włosy:	
✓ kolor	średni brąz z rudym odcieniem
✓ długość	w górnej partii głowy około 15 cm, prawa strona około 8 cm, lewa strona sięga do ramienia
✓ jakość/cechy	gęste, zdrowe, lekko falowane
cechy twarzy	dłuższa niż szersza, najszersze miejsce twarzy znajduje się na wysokości kości policzkowych, nasada włosów jest zaokrąglona podobnie jak strefa podbródka
kolor oczu	piwne ze złotą tęczówką
cera	złocista o ciepłym zabarwieniu
alergie	brak
skóra	zdrowa, bez widocznych zaczerwienień, blizn i ran

<b>Życzenia klientki</b>
<b>Forma strzyżenia</b>
Fryzura asymetryczna z odsłoniętym prawym uchem, wystopniowana w górnej partii głowy, prawa strona ostrzyżona maszynką, lewa skrócona do linii podbródka
<b>Zabiegi chemiczne</b>
Koloryzacja półtrwała dobrana do typu kolorystycznego urody w intensywnym odcieniu miedzi
<b>Forma fryzury</b>
Awangardowa, asymetryczna, z grzywką opadającą na lewą stronę

## Skrócona instrukcja użycia preparatu do koloryzacji

### Przygotowanie mieszanki koloryzującej

- ✓ do koloryzacji półtrwałej włosów na poziomie blond należy mieszać farbę z 3% utleniaczem w proporcji 1:1 a na poziomie brązu w proporcji 1:2
- ✓ do koloryzacji trwałej na poziomie czerni i brązu należy mieszać farbę z 3% lub 6% utleniaczem w proporcji 1:1

### Maksymalne zużycie mieszanki koloryzującej (farba + utleniacz)

- ✓ włosy krótkie – 60 gramów
- ✓ włosy długie – 120 gramów

### Czas działania mieszanki koloryzującej (liczony od zakończenia aplikacji):

- ✓ koloryzacja półtrwała 20÷30 minut
- ✓ koloryzacja trwała
  - na poziomach czerni i brązu 30 minut
  - na poziomach blondu 40÷50 minut
- ✓ koloryzacja silnie rozjaśniająca 50÷60 minut

### Aplikowanie mieszanki koloryzującej

#### Kolejność aplikowania mieszanki koloryzującej na partie głowy:

- ✓ koloryzacja półtrwała: część potyliczna, partie boczne i część ciemieniowa
- ✓ koloryzacja trwała: część ciemieniowa, partie boczne i część potyliczna
- ✓ koloryzacja silnie rozjaśniająca: część potyliczna, partie boczne i część ciemieniowa

#### Kolejność aplikowania mieszanki koloryzującej na łodygę włosa:

- ✓ na poziomach blondu – część środkowa, końcówka, nasada
- ✓ na poziomach brązu i czerni – nasada, część środkowa, końcówka

## Wykaz dostępnych farb lub preparatów do zmiany koloru włosów

**Koloryzacja półtrwała:** 1.0 (naturalny czarny); 3.0 (naturalny ciemny brąz); 4.0 (naturalny średni brąz); 5.0 (naturalny jasny brąz); 6.0 (naturalny ciemny blond); 7.0 (naturalny średni blond); 8.0 (naturalny jasny blond), 3.3 (złoty ciemny brąz), 4.1 (popielaty średni brąz), 4.44 (intensywny miedziany średni brąz), 7.33 (intensywny złoty średni blond), 7.4 (miedziany średni blond), 7.44 (intensywny miedziany średni blond), 7.55 (intensywny mahoniowy średni blond), 8.1 (popielaty jasny blond), 8.3 (złoty jasny blond).

**Koloryzacja trwała:** 1.0 (naturalny czarny); 3.0 (naturalny ciemny brąz); 4.0 (naturalny średni brąz); 5.0 (naturalny jasny brąz); 6.0 (naturalny ciemny blond); 7.0 (naturalny średni blond); 8.0 (naturalny jasny blond), 3.3 (złoty ciemny brąz), 4.1 (popielaty średni brąz), 4.3 (złoty średni brąz), 4.33 (intensywny złoty brąz), 5.44 (intensywny miedziany jasny brąz) 7.3 (złoty średni blond), 7.44 (intensywny miedziany blond), 7.5 (mahoniowy średni blond), 8.1 (popielaty jasny blond), 8.3 (złoty jasny blond).

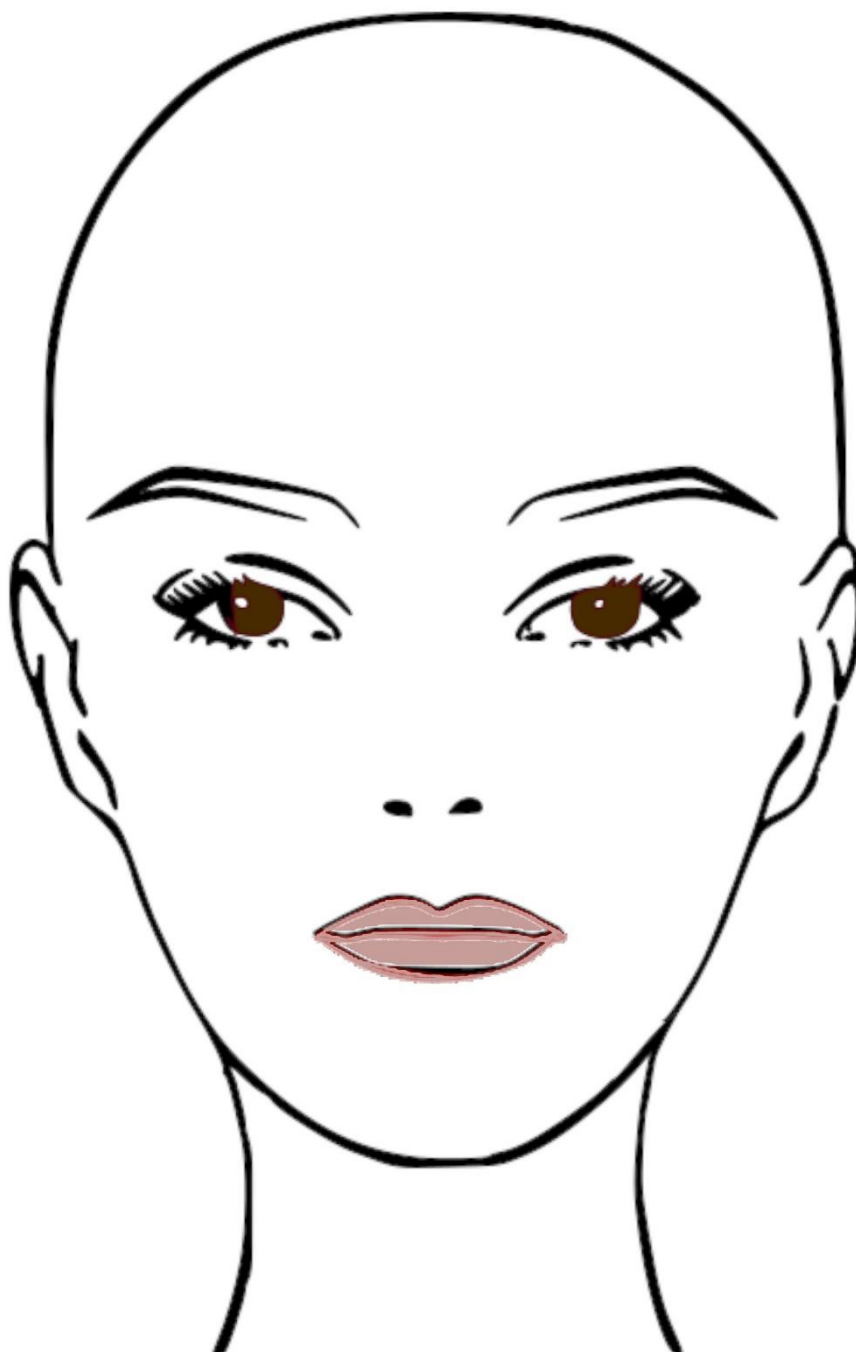
**Czas przeznaczony na wykonanie zadania wynosi 120 minut.**

### Ocenie będą podlegać 4 rezultaty:

- projekt fryzury damskiej awangardowej - technika ołówka (szablon 1.),
- odwzorowany projekt fryzury damskiej awangardowej - technika kredki (szablon 2.),
- rysunki instruktażowe zabiegu strzyżenia zaprojektowanej fryzury damskiej awangardowej (szablon 3.),
- dokumentacja technologiczna zabiegu koloryzacji zaprojektowanej fryzury damskiej awangardowej (szablon 4.).

**PUSTA STRONA**

## Szablon 1. Projekt fryzury damskiej awangardowej– technika ołówka



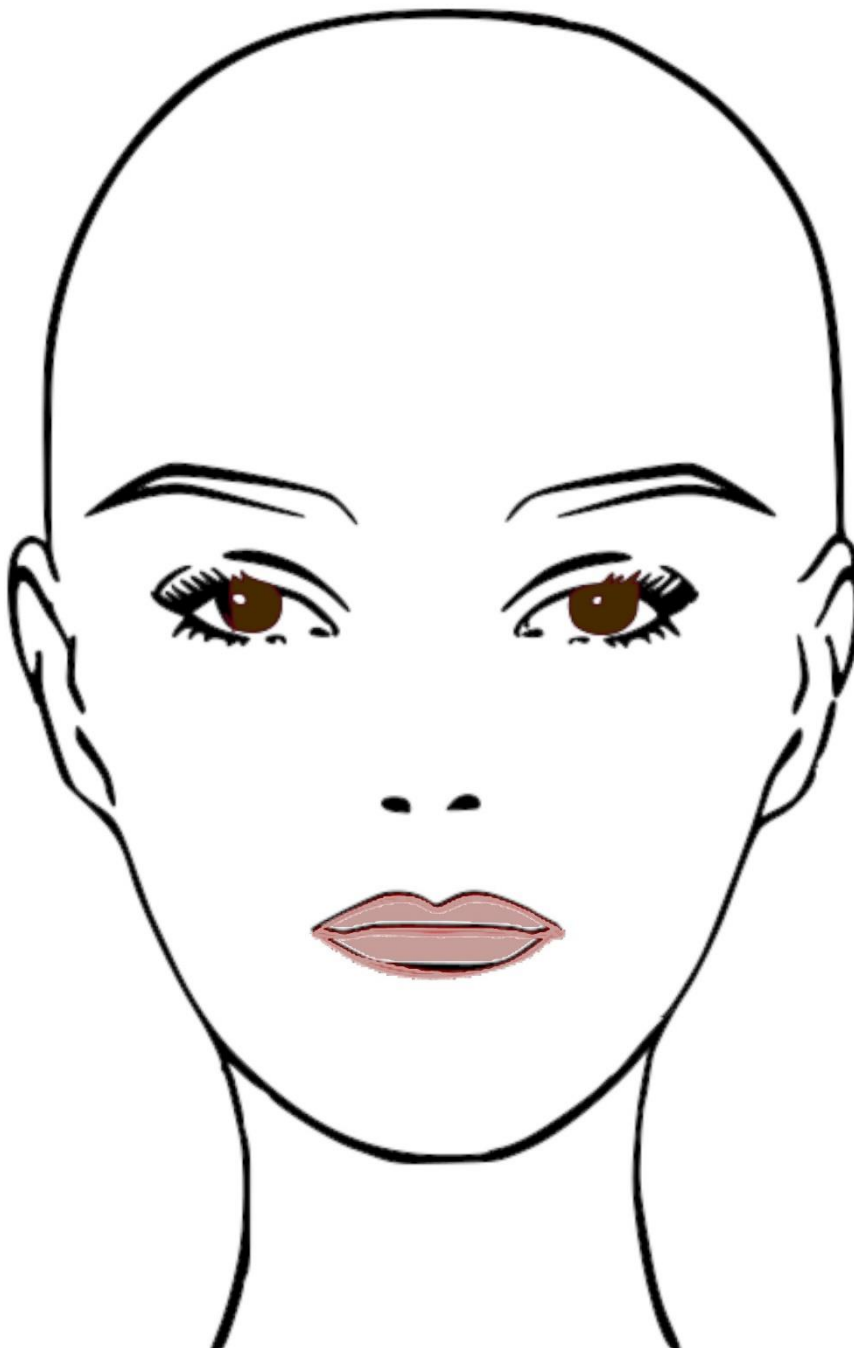
Użyte twardości ołówków do zaprojektowania fryzury.  
Zamaluj każdym użytym ołówkiem odrębną kratkę.

1	2	3	4	5

**PUSTA STRONA**

## Szablon 2. Odwzorowany projekt fryzury damskiej awangardowej - technika kredki

Kolorystyczny typ urody - .....  
(należy wpisać kolorystyczny typ urody klientki rozpoznany na podstawie Karty diagnozy)

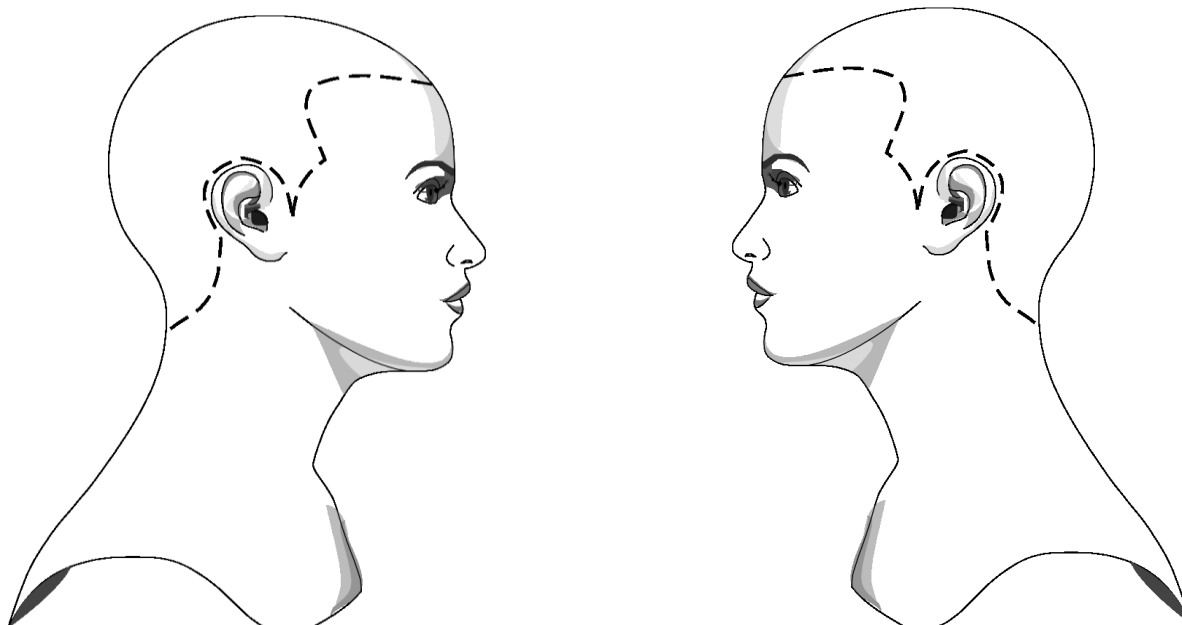


Użyte kolory kredek do odwzorowania fryzury.  
Zamaluj każdym użytym kolorem odrębną kratkę.

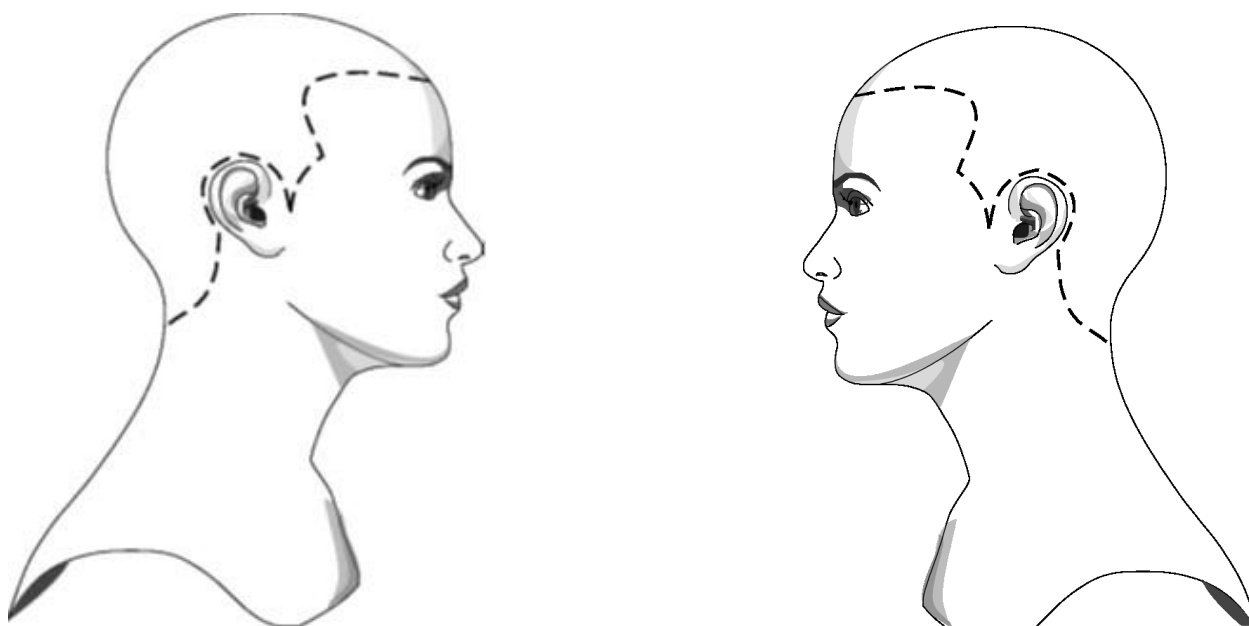
1	2	3	4	5

**PUSTA STRONA**

**Szablon 3. Rysunki instruktażowe zabiegu strzyżenia zaprojektowanej fryzury damskiej awangardowej**

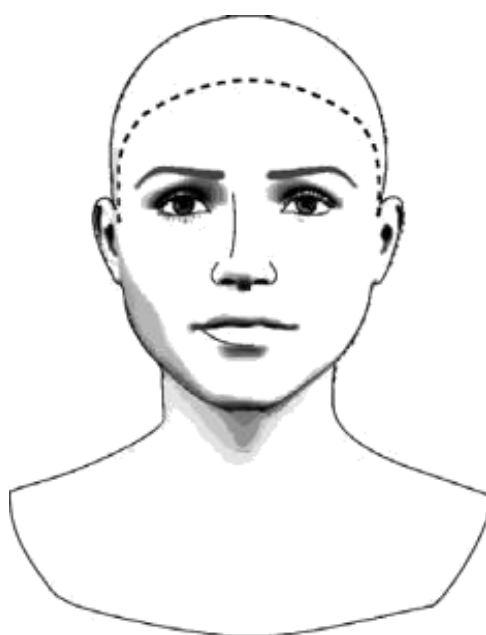


**3.1** Podział włosów na sekcje i oznaczenie kolejności strzyżenia w sekcjach

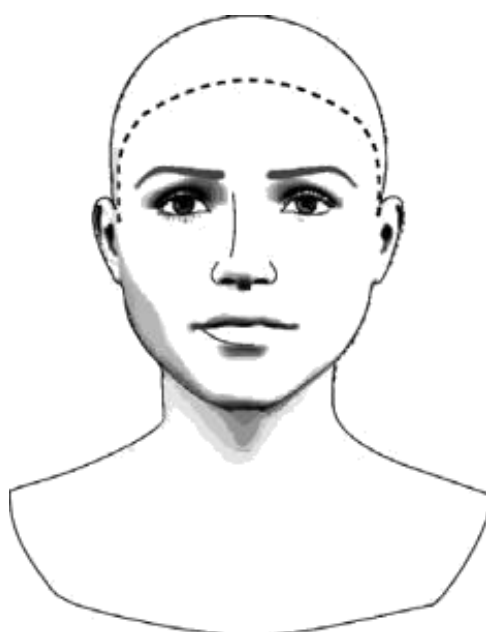


**3.2.** Podział sekcji na separacje i oznaczenie kolejności strzyżenia separowanych pasm włosów

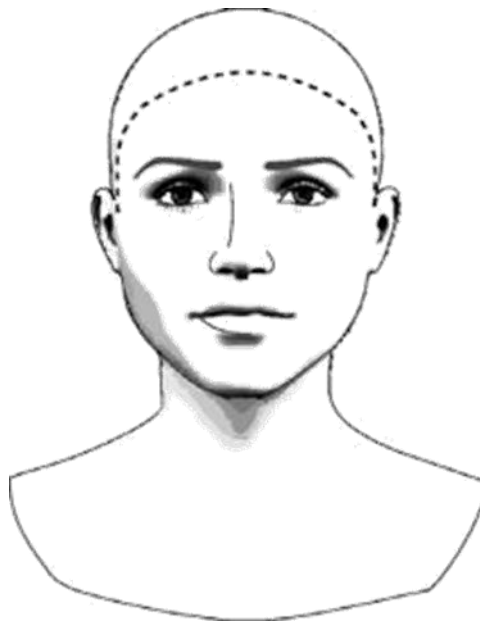
**PUSTA STRONA**



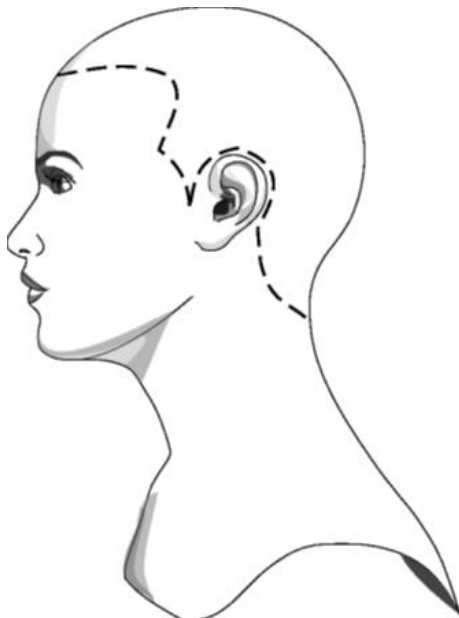
### 3.3 Kontur zewnętrzny strzyżenia oraz użyte narzędzia tnące



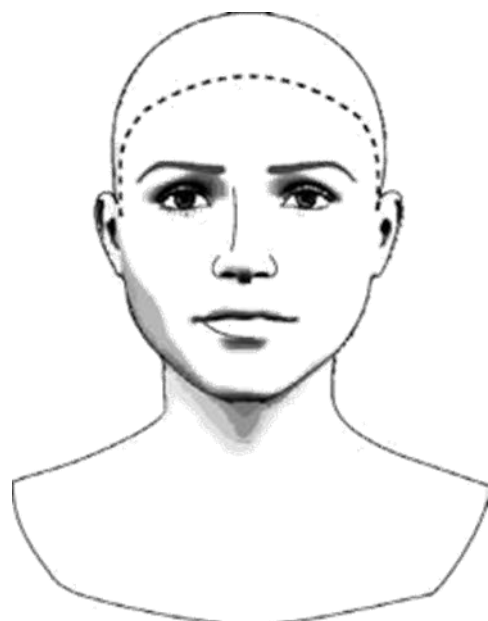
### 3.4. Kontur wewnętrzny strzyżenia i użyte narzędzia tnące



**3.5. Projekcje strzyżenia w poszczególnych sekcjach**



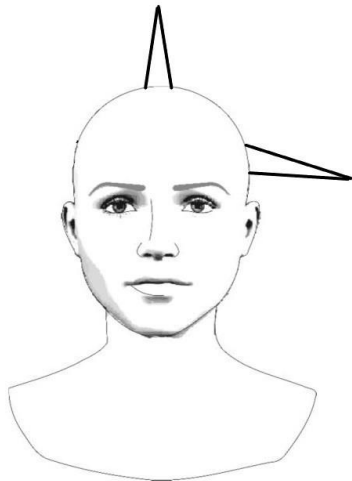
**3.6. Pasma pamięci w poszczególnych sekcjach**



**3.7. Oznaczenie długości pasm włosów w poszczególnych sekcjach**

**Szablon 4. Dokumentacja technologiczna zabiegu koloryzacji zaprojektowanej fryzury awangardowej.**

**4.1. Karta technologiczna zabiegu koloryzacji.**



**4.1.1** Kolejność nakładania na łodygę włosów mieszanki koloryzującej w poszczególnych sekcjach

1. Rodzaj koloryzacji

.....

2. Wybrany kolor farby do zabiegu koloryzacji

.....

(Numer i nazwa farby)

3. Stężenie utleniacza: ..... %

4. Proporcja przygotowania mieszanki

koloryzującej (farba : utleniacz): ..... : .....

5. Ilości składników do przygotowania mieszanki koloryzującej:

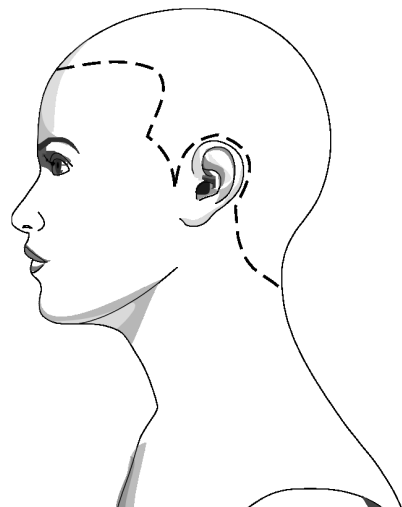
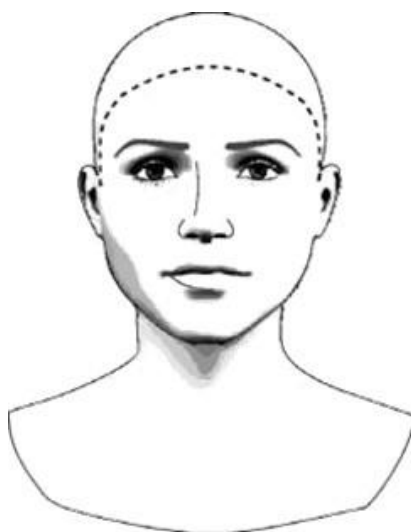
– farba: ..... gramów

– utleniacz: ..... gramów

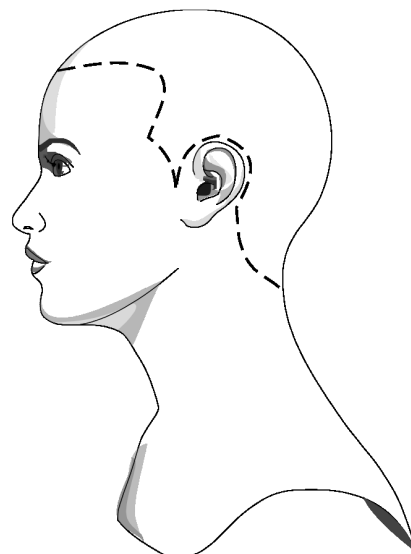
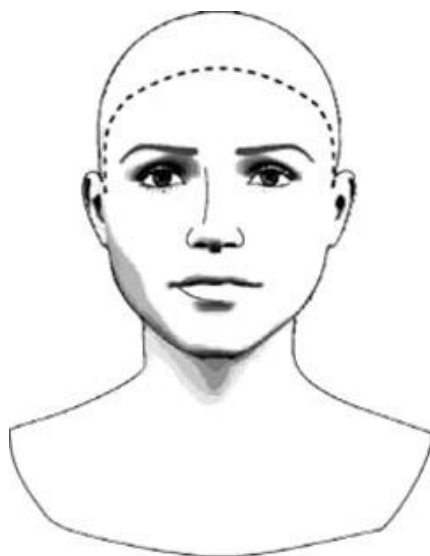
6. Czas działania na włosy mieszanki koloryzującej

..... minut

**4.2. Rysunki instruktażowe zabiegu koloryzacji**



**4.2.1. Podział włosów na sekcje i oznaczenie kolejności nakładania mieszanki koloryzującej w sekcjach**



**4.2.2.** Podział sekcji na separacje i kolejność nakładania mieszaniny koloryzującej w separacjach