

Nazwa kwalifikacji: **Organizacja i prowadzenie eksploatacji podziemnej złóż**
Oznaczenie kwalifikacji: **GIW.09**
Numer zadania: **01**
Wersja arkusza: **SG**

Wypełnia zdający

Numer PESEL zdającego*

--	--	--	--	--	--	--	--	--	--	--	--	--	--	--	--	--	--	--	--

Miejsce na naklejkę z numerem
PESEL i z kodem ośrodka

Czas trwania egzaminu: 120 minut.

GIW.09-01-23.01-SG

EGZAMIN ZAWODOWY

Rok 2023

CZĘŚĆ PRAKTYCZNA

**PODSTAWA PROGRAMOWA
2019**

Instrukcja dla zdającego

1. Na pierwszej stronie arkusza egzaminacyjnego wpisz w oznaczonym miejscu swój numer PESEL i naklej naklejkę z numerem PESEL i z kodem ośrodka.
2. Na KARCIE OCENY w oznaczonym miejscu przyklej naklejkę z numerem PESEL oraz wpisz:
 - swój numer PESEL*,
 - oznaczenie kwalifikacji,
 - numer zadania,
 - numer stanowiska.
3. Sprawdź, czy arkusz egzaminacyjny zawiera 7 stron i nie zawiera błędów. Ewentualny brak stron lub inne usterki zgłoś przez podniesienie ręki przewodniczącemu zespołu nadzorującego.
4. Zapoznaj się z treścią zadania oraz stanowiskiem egzaminacyjnym. Masz na to 10 minut. Czas ten nie jest wliczany do czasu trwania egzaminu.
5. Czas rozpoczęcia i zakończenia pracy zapisze w widocznym miejscu przewodniczący zespołu nadzorującego.
6. Wykonaj samodzielnie zadanie egzaminacyjne. Przestrzegaj zasad bezpieczeństwa i organizacji pracy.
7. Po zakończeniu wykonania zadania pozostaw arkusz egzaminacyjny z rezultatami oraz KARTĘ OCENY na swoim stanowisku lub w miejscu wskazanym przez przewodniczącego zespołu nadzorującego.
8. Po uzyskaniu zgody zespołu nadzorującego możesz opuścić salę/miejsce przeprowadzania egzaminu.

Powodzenia!

* w przypadku braku numeru PESEL – seria i numer paszportu lub innego dokumentu potwierdzającego tożsamość

Zadanie egzaminacyjne

W chodniku podstawowym C-1 w pokładzie 362/1 na poziomie 588 m, wykonanym w obudowie ŁP, na skutek ciśnienia górotworu nastąpiło zmniejszenie przekroju poprzecznego wyrobiska, w związku z czym należy wykonać jego przebudowę. Wyrobisko wyposażone jest w przenośnik taśmowy Gwarek, lutniociąg $\varnothing 1000$ mm, rurociąg sprężonego powietrza, rurociąg przeciwpożarowy oraz instalację elektryczną. Transport materiałów odbywa się za pomocą kolejki szynowej podwieszanej z napędem spalinowym.

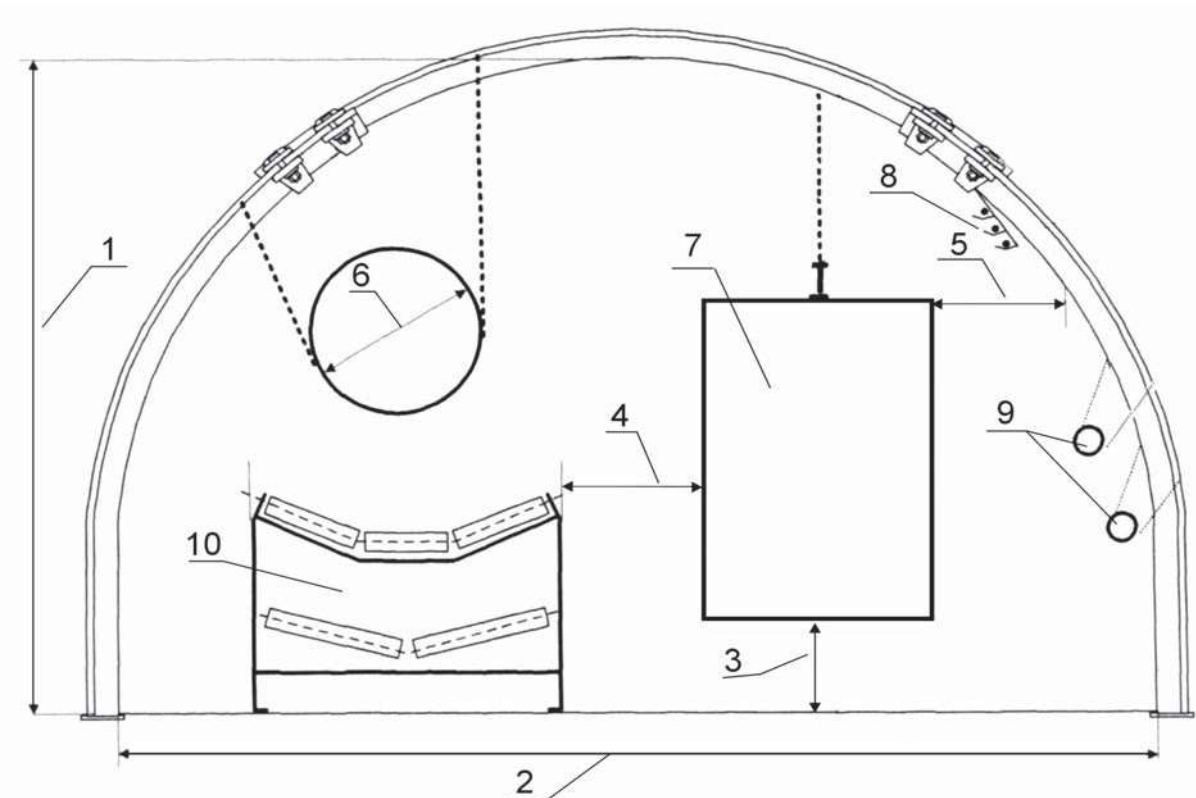
Urabianie odbywać się będzie za pomocą młotków pneumatycznych. Urobek ładowany będzie ręcznie na przenośnik taśmowy. Szerokość wyrobiska po wykonanej przebudowie powinna wynosić 5500 mm a wysokość 3800 mm.

Po wykonaniu przebudowy odstęp kolejki od przenośnika powinien wynosić 500 mm, od spągu 400 mm a od obudowy 600 mm.

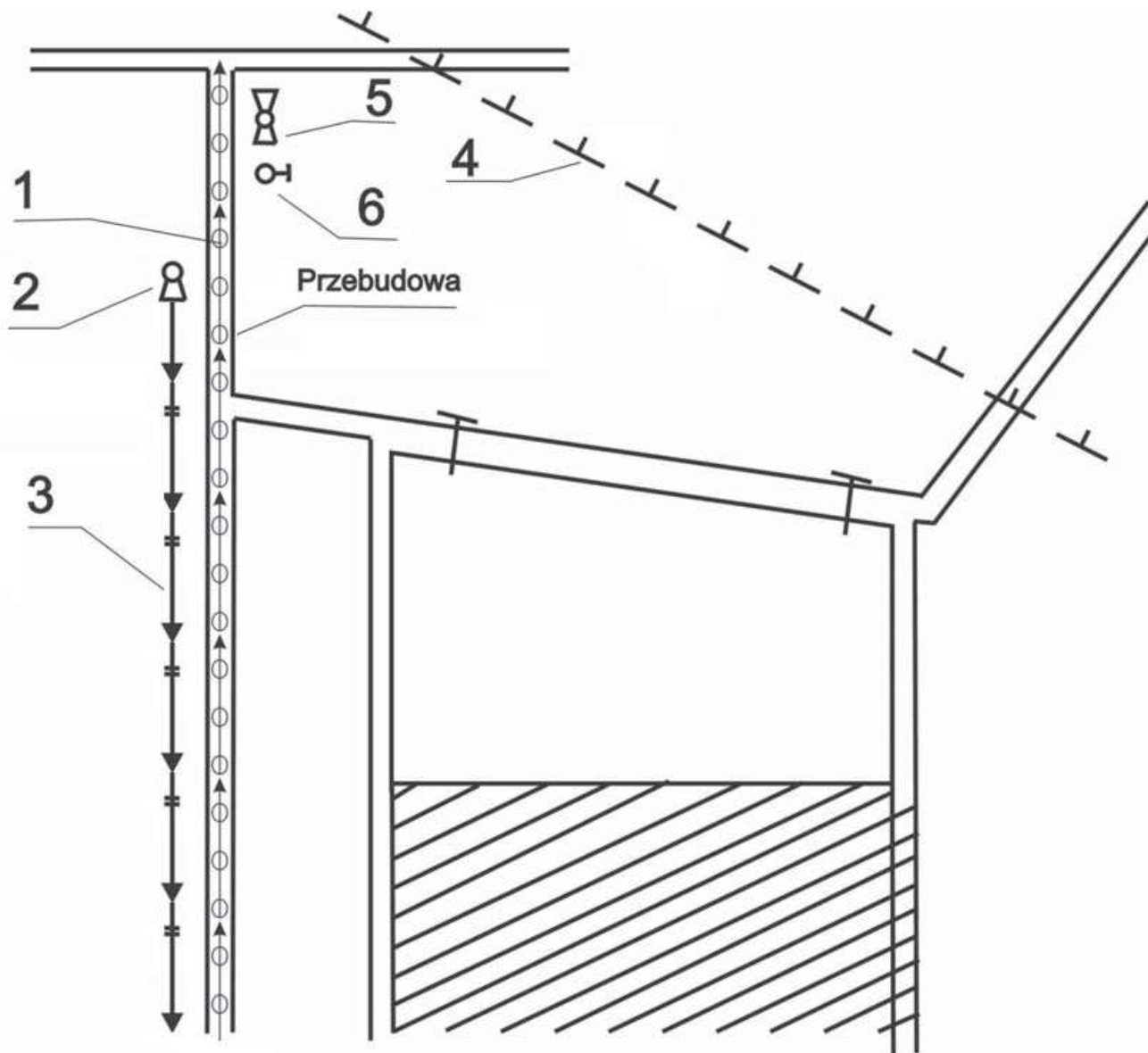
W wyrobisku występuje zagrożenie metanowe IV kategorii oraz zagrożenie pożarowe.

Na podstawie danych i rysunków zamieszczonych w arkuszu egzaminacyjnym:

- zapisz w tabeli 1 nazwy elementów i ich wymiary oznaczone cyframi na rysunku 1,
- zapisz w tabeli 2 nazwy elementów oznaczone cyframi na rysunku 2,
- sporządź w tabeli 3 wykaz kolejnych czynności wykonywanych podczas przebudowy wyrobiska,
- sporządź w tabeli 4 wykaz narzędzi niezbędnych do przebudowy wyrobiska,
- zapisz w tabeli 5 sposoby zabezpieczenia przed zagrożeniami występującymi w wyrobisku.



Rysunek 1. Przekrój przebudowanego wyrobiska



Rysunek 2. Wycinek mapy pokładowej

Wybrane przykłady opisu oznaczeń stosowanych na mapach górniczych	
<ul style="list-style-type: none"> • uskok normalny przypuszczalny • uskok normalny stwierdzony • ładowarka • trasa kolejki podwieszanej • telefon • wentylator • sygnalizator alarmowy 	<ul style="list-style-type: none"> • przenośnik zgrzebłowy • lutniociąg wykonany z lutni blaszanych • lutniociąg wykonany z lutni elastycznych • przenośnik taśmowy

Wykaz przykładowych czynności wykonywanych podczas przebudowy wyrobisk	
<ul style="list-style-type: none"> • wykonanie obrywki • usunięcie opinki • wybieranie urobku • wykonanie obudowy ostatecznej • usunięcie strzemion obudowy • wzmocnienie starej obudowy • usunięcie stojaków starej obudowy 	<ul style="list-style-type: none"> • usunięcie łuku stropnicowego • wykonanie obudowy tymczasowej • przybierka stropu i ociosów do wymaganego gabarytu

Wykaz wybranych maszyn, urządzeń i narzędzi do wykonania przebudowy wyrobiska	
<ul style="list-style-type: none"> • kombajn AM-50z • młotek pneumatyczny MPS • piła do cięcia metalu • ładowarka ŁBS • łom górniczy 	<ul style="list-style-type: none"> • klucz do strzemion • klucz dynamometryczny • klucz do rozpór • ciągnarka łańcuchowa • łopata • kilof

Wykaz wybranych sposobów zwalczania zagrożeń naturalnych i innych	
<ul style="list-style-type: none"> • stosowanie aparatów SR-60 • utrzymywanie stref zabezpieczających na całej długości wyrobiska • stosowanie nauszników przeciwhałasowych • utrzymanie zapór przeciwwybuchowych • gaśnice proszkowe i pianowe • odmetanowanie górotworu 	<ul style="list-style-type: none"> • pomiary metanu metanomierzami przenośnymi • stosowanie wkładek przeciwhałasowych • aktualne schematy dróg ucieczkowych • stosowanie sprzętu filtrującego klasy P-2 • rurociąg przeciwpożarowy

Czas przeznaczony na wykonanie zadania wynosi 120 minut.

Ocenie podlegać będzie 5 rezultatów:

- opis przekroju przebudowanego wyrobiska – tabela 1,
- opis wycinka mapy pokładowej – tabela 2,
- wykaz kolejnych czynności wykonywanych podczas przebudowy wyrobiska – tabela 3,
- wykaz narzędzi niezbędnych do przebudowy wyrobiska – tabela 4,
- sposoby zabezpieczenia przed zagrożeniami występującymi w wyrobisku – tabela 5.

Tabela 1. Opis przekroju przebudowanego wyrobiska

Oznaczenie na rysunku 1	Nazwa	Wymiar
1.		
2.		
3.		
4.		
5.		
6.		
7.		---
8.		---
9.		---
10.		---

Tabela 2. Opis wycinka mapy pokładowej

Oznaczenie na rysunku 2	Nazwa
1.	
2.	
3.	
4.	
5.	
6.	

Tabela 3. Wykaz kolejnych czynności wykonywanych podczas przebudowy wyrobiska

Lp.	Czynność
1.	
2.	
3.	
4.	
5.	
6.	
7.	
8.	
9.	
10.	

Tabela 4. Wykaz narzędzi niezbędnych do przebudowy wyrobiska

Lp.	Nazwa
1.	
2.	
3.	
4.	
5.	
6.	
7.	
8.	
9.	

Tabela 5. Sposoby zabezpieczenia przed zagrożeniami występującymi w wyrobisku

Zagrożenie	Sposób zabezpieczenia przed zagrożeniem
Metanowe IV kategorii	
Pożarowe	

Miejsce na notatki (nie podlega ocenie)