

Nazwa kwalifikacji: **Montaż i obsługa maszyn i urządzeń**  
Oznaczenie kwalifikacji: **MEC.03**  
Numer zadania: **01**  
Wersja arkusza: **SG**

Wypełnia zdający

Numer PESEL zdającego\*

--	--	--	--	--	--	--	--	--	--	--	--	--	--	--	--	--	--	--	--

Miejsce na naklejkę z numerem  
PESEL i z kodem ośrodka

Czas trwania egzaminu: **120** minut.

MEC.03-01-23.01-SG

## EGZAMIN ZAWODOWY

Rok 2023

**CZĘŚĆ PRAKTYCZNA**

**PODSTAWA PROGRAMOWA  
2019**

### Instrukcja dla zdającego

1. Na pierwszej stronie arkusza egzaminacyjnego wpisz w oznaczonym miejscu swój numer PESEL i naklej naklejkę z numerem PESEL i z kodem ośrodka.
2. Na KARCIE OCENY w oznaczonym miejscu przyklej naklejkę z numerem PESEL oraz wpisz:
  - swój numer PESEL\*,
  - oznaczenie kwalifikacji,
  - numer zadania,
  - numer stanowiska.
3. KARTĘ OCENY przekaz zespołowi nadzorującemu.
4. Sprawdź, czy arkusz egzaminacyjny zawiera 4 strony i nie zawiera błędów. Ewentualny brak stron lub inne usterki zgłoś przez podniesienie ręki przewodniczącemu zespołu nadzorującego.
5. Zapoznaj się z treścią zadania oraz stanowiskiem egzaminacyjnym. Masz na to 10 minut. Czas ten nie jest wliczany do czasu trwania egzaminu.
6. Czas rozpoczęcia i zakończenia pracy zapisze w widocznym miejscu przewodniczący zespołu nadzorującego.
7. Wykonaj samodzielnie zadanie egzaminacyjne. Przestrzegaj zasad bezpieczeństwa i organizacji pracy.
8. Jeżeli w zadaniu egzaminacyjnym występuje polecenie „zgłoś gotowość do oceny przez podniesienie ręki”, to zastosuj się do polecenia i poczekaj na decyzję przewodniczącego zespołu nadzorującego.
9. Po zakończeniu wykonania zadania pozostaw rezultaty oraz arkusz egzaminacyjny na swoim stanowisku lub w miejscu wskazanym przez przewodniczącego zespołu nadzorującego.
10. Po uzyskaniu zgody zespołu nadzorującego możesz opuścić salę/miejsce przeprowadzania egzaminu.

**Powodzenia!**

\* w przypadku braku numeru PESEL – seria i numer paszportu lub innego dokumentu potwierdzającego tożsamość

## Zadanie egzaminacyjne

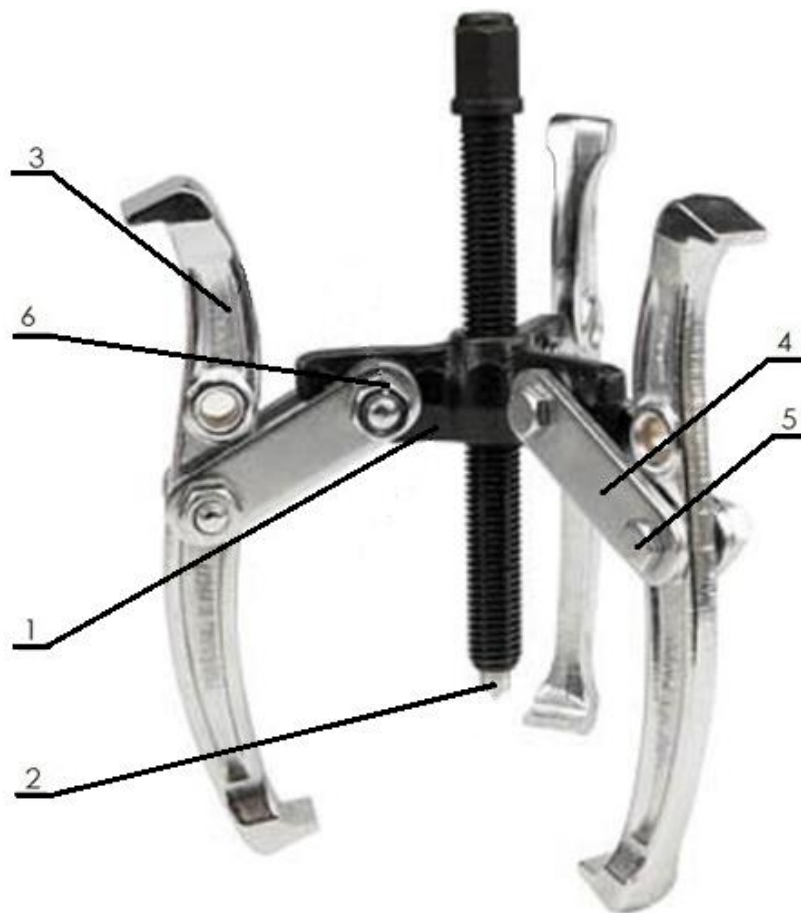
Wykonaj naprawę ściązacza trójramiennego przedstawionego na rysunku 00-001 w zakresie:

- wykonania brakującej blachy łączącej ramię dwustronne z korpusem ściązacza z zachowaniem odchyłek warsztatowych wymiarów swobodnych nietolerowanych,
- wymiany uszkodzonych elementów ściązacza,
- montażu elementów ściązacza.

Po wykonaniu blachy łączącej na rysunku wykonawczym 00-004 nanieś jej wymiary (w wykropkowanych miejscach) z dokładnością do 0,1 mm. W połączeniach śrubowych zastosuj nakrętki samohamowne, a długość śrub dobierz w taki sposób, aby po montażu śruby były wysunięte za zewnętrzną krawędź nakrętki od 1 do 5 mm. Ściągacz należy zmontować w taki sposób, aby był przygotowany do demontażu koła zębatego z wałka.

Przestrzegaj zasad bezpieczeństwa i higieny pracy związanej z obsługą maszyn i urządzeń oraz przepisów ochrony przeciwpożarowej. Uporządkuj stanowisko pracy.

<b>Odchyłki warsztatowe wymiarów swobodnych nietolerowanych</b>				
Wymiar nominalny		Wartości liczbowe odchyłek w mm		
powyżej	do	zewnętrznych IT 14	wewnętrznych IT14	mieszanych IT14
3	6	-0,30	+0,30	±0,16
6	10	-0,36	+0,36	±0,18
10	18	-0,43	+0,43	±0,22
18	30	-0,52	+0,52	±0,26
30	50	-0,62	+0,62	±0,30
50	80	-0,74	+0,74	±0,38
80	120	-0,87	+0,87	±0,44
120	180	-1,00	+1,00	±0,50



6	Nakrętka samohamowna	6	Stal
5	Śruba	6	Stal
4	Blacha łącząca	6	Stal
3	Ramię dwustronne	3	Stal
2	Śruba centralna	1	Stal
1	Korpus	1	Stal
Nr cz.	Nazwa części	Sztuk	Materiał
Podziałka	Nazwa wyrobu <b>Ściągacz trójramienny</b>	Nr rys <b>00-001</b>	

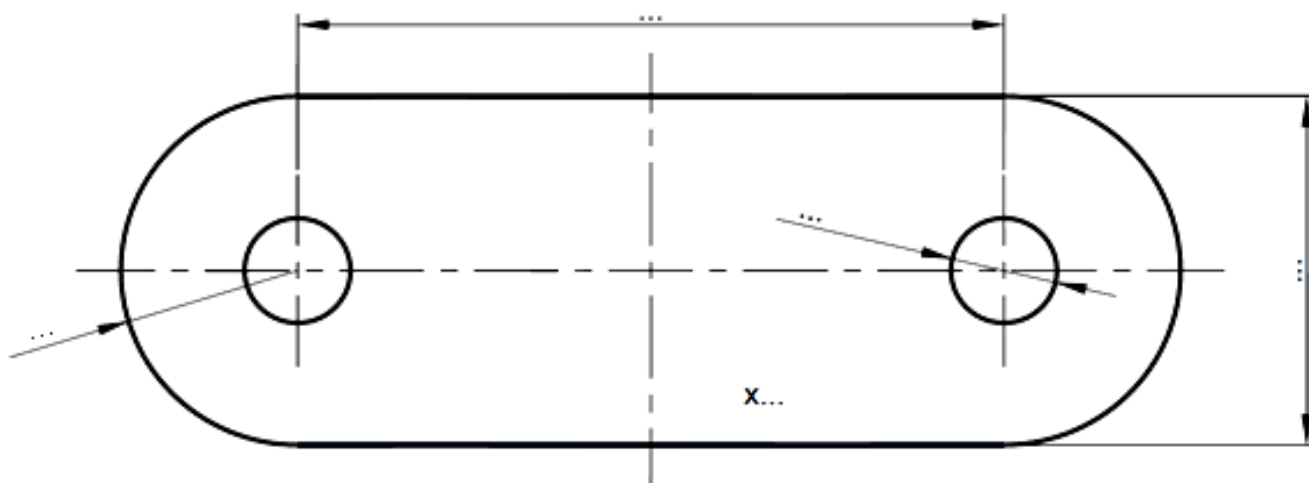
**Rysunek 00-001 Ściągacz trójramienny**

Czas przeznaczony na wykonanie zadania wynosi 120 minut.

Ocenie podlegać będą 3 rezultaty:

- wykonana blacha łącząca,
- ściągacz trójramienny po naprawie,
- zwymiarowany rysunek blachy łączącej oraz przebieg wykonania naprawy ściągacza trójramiennego.

Rysunek do zwymiarowania przez zdającego po wykonaniu blachy łączącej



Rysunek 00-004. Blacha łącząca

