

Nazwa kwalifikacji: **Montaż i obsługa maszyn i urządzeń**
Symbol kwalifikacji: **MEC.03**
Numer zadania: **01**
Wersja arkusza: **SG**

Wypełnia zdający

Numer PESEL zdającego*

--	--	--	--	--	--	--	--	--	--	--	--	--	--	--	--	--	--	--	--

Miejsce na naklejkę z numerem
PESEL i z kodem ośrodka

Czas trwania egzaminu: **120** minut.

MEC.03-01-24.01-SG

EGZAMIN ZAWODOWY

Rok 2024

CZĘŚĆ PRAKTYCZNA

**PODSTAWA PROGRAMOWA
2019**

Instrukcja dla zdającego

1. Na pierwszej stronie arkusza egzaminacyjnego wpisz w oznaczonym miejscu swój numer PESEL i naklej naklejkę z numerem PESEL i z kodem ośrodka.
2. Na KARCIE OCENY w oznaczonym miejscu przyklej naklejkę z numerem PESEL oraz wpisz:
 - swój numer PESEL*,
 - oznaczenie kwalifikacji,
 - numer zadania,
 - numer stanowiska.
3. KARTĘ OCENY przełącz zespołowi nadzorującemu.
4. Sprawdź, czy arkusz egzaminacyjny zawiera 4 strony i nie zawiera błędów. Ewentualny brak stron lub inne usterki zgłoś przez podniesienie ręki przewodniczącemu zespołu nadzorującego.
5. Zapoznaj się z treścią zadania oraz stanowiskiem egzaminacyjnym. Masz na to 10 minut. Czas ten nie jest wliczany do czasu trwania egzaminu.
6. Czas rozpoczęcia i zakończenia pracy zapisze w widocznym miejscu przewodniczący zespołu nadzorującego.
7. Wykonaj samodzielnie zadanie egzaminacyjne. Przestrzegaj zasad bezpieczeństwa i organizacji pracy.
8. Jeżeli w zadaniu egzaminacyjnym występuje polecenie „zgłoś gotowość do oceny przez podniesienie ręki”, to zastosuj się do polecenia i poczekaj na decyzję przewodniczącego zespołu nadzorującego.
9. Po zakończeniu wykonania zadania pozostaw rezultaty oraz arkusz egzaminacyjny na swoim stanowisku lub w miejscu wskazanym przez przewodniczącego zespołu nadzorującego.
10. Po uzyskaniu zgody zespołu nadzorującego możesz opuścić salę/miejsce przeprowadzania egzaminu.

Powodzenia!

* w przypadku braku numeru PESEL – seria i numer paszportu lub innego dokumentu potwierdzającego tożsamość

Zadanie egzaminacyjne

Na stanowisku egzaminacyjnym znajduje się uszkodzona szlifierka dwutarczowa. W celu jej naprawy, korzystając ze znajdującej się na stanowisku egzaminacyjnym, DTR – dokumentacji techniczno-ruchowej szlifierki, wykonaj czynności w następującej kolejności:

1. na podstawie rysunku 1 w DTR, wpisz do tabeli 1, elementy szlifierki znajdującej się na stanowisku egzaminacyjnym;
2. uzupełnij o wymiary wspornika obrabianego przedmiotu znajdującego się na stanowisku egzaminacyjnym, zamieszczony w tabeli 1 szkic technologiczny wspornika obrabianego przedmiotu;
3. z materiału znajdującego się na stanowisku egzaminacyjnym wykonaj, zgodnie ze wzorcem, brakujący wspornik obrabianego przedmiotu;
4. po wykonaniu wspornika, przeprowadź suwmiarką jego pomiary, a wyniki zapisz w tabeli 2, z dokładnością do 0,1 mm;
5. przeprowadź wymianę tarcz ściernych szlifierki, dobierając odpowiednie tarcze spośród tarcz znajdujących się na stanowisku;
6. wykonaj montaż osłon ochronnych i wsporników obrabianego przedmiotu oraz przeprowadź regulację ich położenia.

W trakcie wykonywania zadania korzystaj z dokumentacji techniczno-ruchowej szlifierki dwutarczowej znajdującej się na stanowisku egzaminacyjnym.

Uwaga: Gotowość do uruchomienia szlifierki zgłoś przewodniczącemu ZN przez podniesienie ręki. Próbne uruchomienie szlifierki wykonaj w obecności egzaminatora, po uzyskaniu zgody.

Przestrzegaj przepisów bezpieczeństwa i higieny pracy i ochrony przeciwpożarowej. Po zakończeniu wykonywania zadania uporządkuj stanowisko pracy.

Czas przeznaczony na wykonanie zadania wynosi 120 minut.

Ocenie podlegać będzie 5 rezultatów:

- wykaz elementów szlifierki oraz szkic technologiczny wspornika obrabianego przedmiotu – tabela 1,
- wykonany wspornik obrabianego przedmiotu,
- tabela pomiarów wykonanego wspornika obrabianego przedmiotu – tabela 2,
- zamontowane tarcze szlifujące,
- zamontowane i wyregulowane osłony ochronne i wsporniki obrabianego przedmiotu

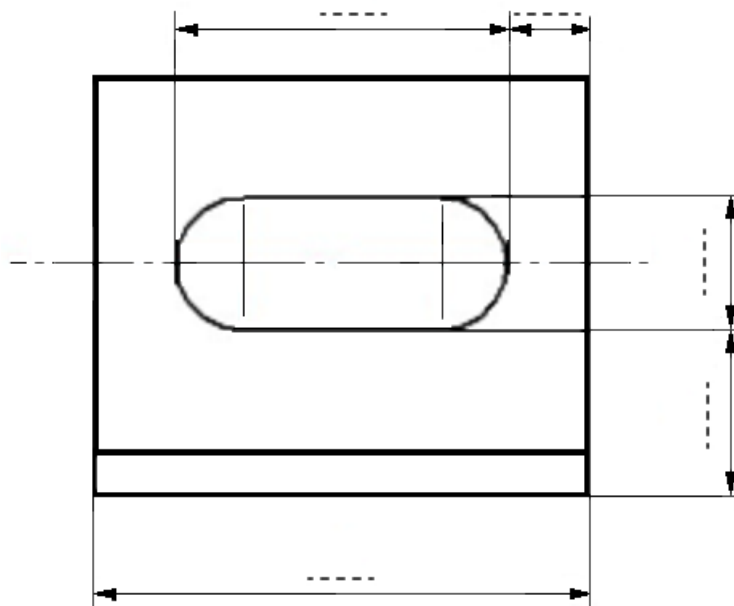
oraz

przebieg naprawy szlifierki dwutarczowej.

Tabela 1. Wykaz elementów szlifierki oraz szkic technologiczny wspornika obrabianego przedmiotu

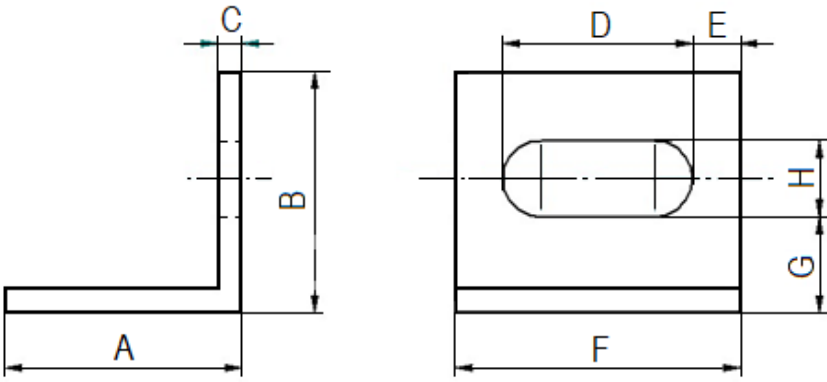
Lp.	Nazwa części	Sztuk
1.		
2.		
3.		
4.		
5.		

Szkic technologiczny wspornika obrabianego przedmiotu



Uwaga: uzupełnij wykropkowane miejsca o wymiary nominalne wspornika obrabianego elementu znajdującego się na stanowisku egzaminacyjnym.

Tabela 2. Tabela pomiarów wykonanego wspornika obrabianego przedmiotu

Szkic wspornika obrabianego przedmiotu		
		
Lp.	Oznaczenie wymiaru	Wymiar
		[mm]
1.	Wymiar A	
2.	Wymiar B	
3.	Wymiar C	
4.	Wymiar D	
5.	Wymiar E	
6.	Wymiar F	
7.	Wymiar G	
8.	Wymiar H	