

Nazwa kwalifikacji: **Montaż i obsługa maszyn i urządzeń**  
Symbol kwalifikacji: **MEC.03**  
Numer zadania: **01**  
Wersja arkusza: **SG**

Wypełnia zdający

Numer PESEL zdającego\*

--	--	--	--	--	--	--	--	--	--	--	--	--	--	--	--	--	--	--	--

Miejsce na naklejkę z numerem  
PESEL i z kodem ośrodka

Czas trwania egzaminu: **120** minut.

MEC.03-01-25.01-SG

# EGZAMIN ZAWODOWY

## Rok 2025

### CZĘŚĆ PRAKTYCZNA

**PODSTAWA PROGRAMOWA  
2019**

#### Instrukcja dla zdającego

1. Na pierwszej stronie arkusza egzaminacyjnego wpisz w oznaczonym miejscu swój numer PESEL i naklej naklejkę z numerem PESEL i z kodem ośrodka.
2. Na KARCIE OCENY w oznaczonym miejscu przyklej naklejkę z numerem PESEL oraz wpisz:
  - swój numer PESEL\*,
  - oznaczenie kwalifikacji,
  - numer zadania,
  - numer stanowiska.
3. KARTĘ OCENY przekaż zespołowi nadzorującemu.
4. Sprawdź, czy arkusz egzaminacyjny zawiera 4 strony i nie zawiera błędów. Ewentualny brak stron lub inne usterki zgłoś przez podniesienie ręki przewodniczącemu zespołu nadzorującego.
5. Zapoznaj się z treścią zadania oraz stanowiskiem egzaminacyjnym. Masz na to 10 minut. Czas ten nie jest wliczany do czasu trwania egzaminu.
6. Czas rozpoczęcia i zakończenia pracy zapisze w widocznym miejscu przewodniczący zespołu nadzorującego.
7. Wykonaj samodzielnie zadanie egzaminacyjne. Przestrzegaj zasad bezpieczeństwa i organizacji pracy.
8. Jeżeli w zadaniu egzaminacyjnym występuje polecenie „zgłoś gotowość do oceny przez podniesienie ręki”, to zastosuj się do polecenia i poczekaj na decyzję przewodniczącego zespołu nadzorującego.
9. Po zakończeniu wykonania zadania pozostaw rezultaty oraz arkusz egzaminacyjny na swoim stanowisku lub w miejscu wskazanym przez przewodniczącego zespołu nadzorującego.
10. Po uzyskaniu zgody zespołu nadzorującego możesz opuścić salę/miejsce przeprowadzania egzaminu.

**Powodzenia!**

\* w przypadku braku numeru PESEL – seria i numer paszportu lub innego dokumentu potwierdzającego tożsamość

## Zadanie egzaminacyjne

Wykonaj naprawę, znajdującego się na stanowisku egzaminacyjnym, zespołu napędowego pilarki tarczowej.

Przeprowadź demontaż zespołu napędowego pilarki tarczowej na części wskazane na rysunku 1.

Wypełnij *kartę weryfikacji*.

Uwzględniając wytyczne przedstawione na rysunku 2, przeprowadź pomiar bicia promieniowego wałka z zachowaniem dokładności narzędzia pomiarowego.

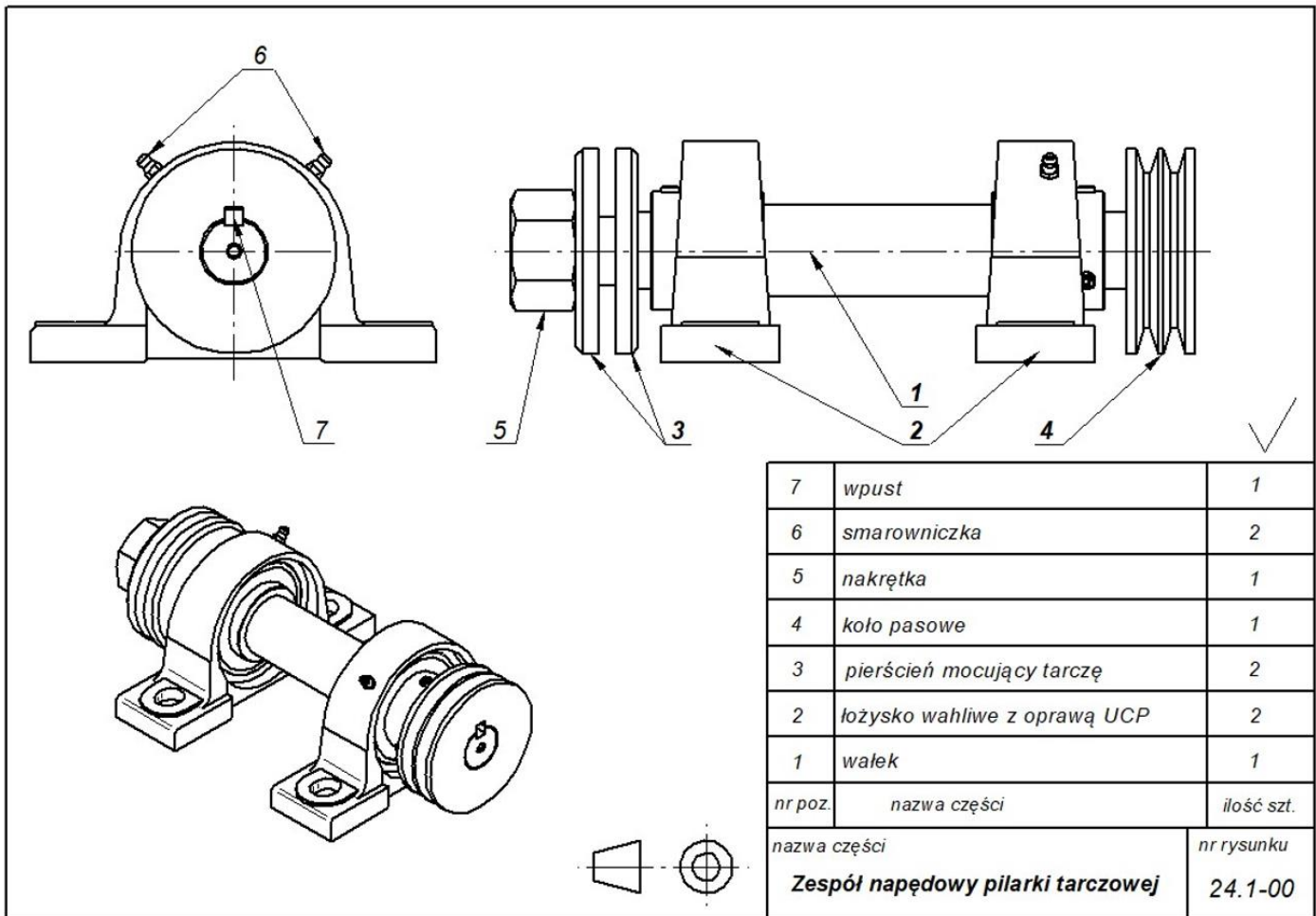
*Uwaga: gotowość do przeprowadzenia pomiaru bicia promieniowego wałka zgłoś przewodniczącemu ZN. Pomiar wykonaj w obecności egzaminatora.*

Wynik pomiaru bicia promieniowego wałka zapisz w *karcie pomiarowej*.

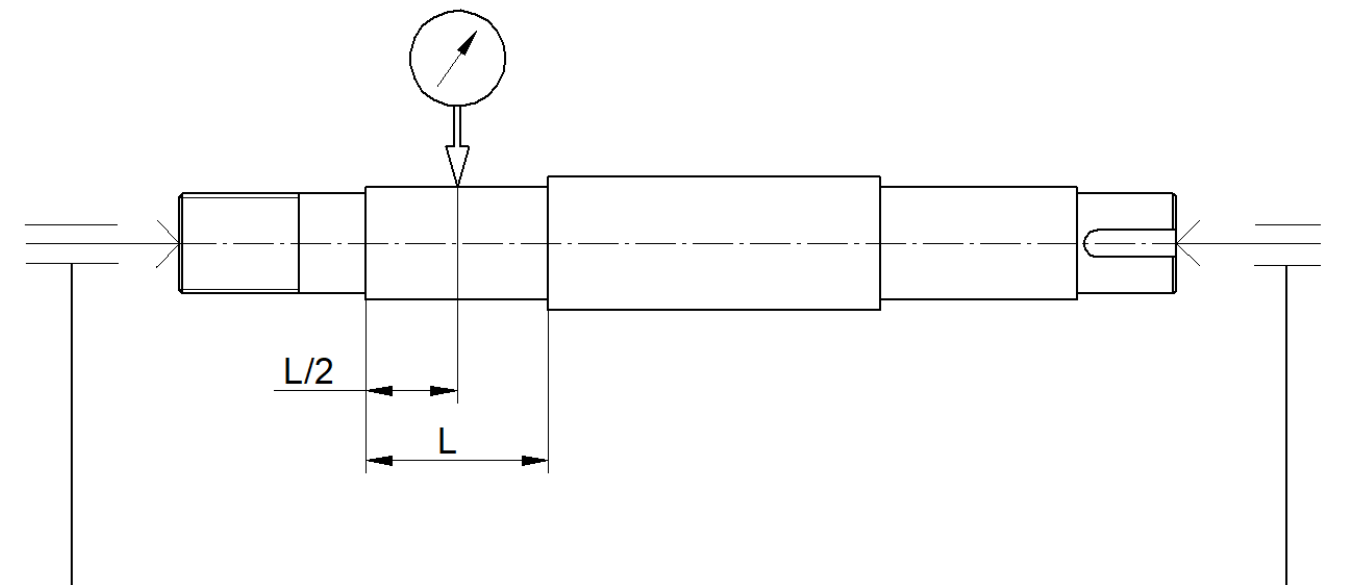
Przeprowadź montaż zespołu napędowego pilarki tarczowej. Niezbędne do montażu części pobierz z magazynu części zamiennych. Łożyska i koło pasowe zabezpiecz przed przesuwaniem.

Naprawę zespołu napędowego pilarki tarczowej wykonaj na przygotowanym stanowisku egzaminacyjnym z zachowaniem zasad bezpieczeństwa i higieny pracy.

Po wykonaniu zadania oczyść narzędzia i uporządkuj stanowisko pracy.



Rysunek 1. Zespół napędowy pilarki tarczowej



Rysunek 2. Pomiar bicia promieniowego wałka

Czas przeznaczony na wykonanie zadania wynosi 120 minut.

Ocenię podlegać będą 3 rezultaty:

- karta weryfikacji,
- pomiar bicia promieniowego wałka,
- zmontowany zespół napędowy pilarki tarczowej

oraz przebieg demontażu zespołu napędowego pilarki tarczowej, pomiaru bicia promieniowego wałka i montażu zespołu napędowego pilarki tarczowej.

KARTA WERYFIKACJI				
Lp.	Nazwa części	Liczba sztuk (stan rzeczywisty)	Zgodność z rysunkiem złożeniowym <sup>1)</sup>	Zalecenia <sup>2)</sup>
1.	wałek			
2.	łożysko wahliwe z oprawą UCP			
3.	pierścień mocujący tarczę			
4.	koło pasowe			
5.	nakrętka			
6.	smarowniczką			
7.	wpust			

<sup>1)</sup> wpisz **TAK** jeżeli zgodne z rysunkiem złożeniowym lub wpisz **NIE** jeżeli nie zgodne

<sup>2)</sup> należy wpisać: **BRAK UWAG** lub **DO WYMIANY** lub **DO UZUPEŁNIENIA**

KARTA POMIAROWA		
Wynik pomiaru bicia promieniowego wałka	.....	mm

