

Nazwa kwalifikacji: **Wykonywanie i naprawa elementów maszyn, urządzeń i narzędzi**  
Symbol kwalifikacji: **MEC.08**  
Numer zadania: **01**  
Wersja arkusza: **SG**

Wypełnia zdający

Numer PESEL zdającego\*

--	--	--	--	--	--	--	--	--	--	--	--	--	--	--	--	--	--	--	--

Miejsce na naklejkę z numerem  
PESEL i z kodem ośrodka

Czas trwania egzaminu: **120** minut.

MEC.08-01-25.01-SG

# EGZAMIN ZAWODOWY

## Rok 2025

### CZĘŚĆ PRAKTYCZNA

**PODSTAWA PROGRAMOWA  
2019**

#### Instrukcja dla zdającego

1. Na pierwszej stronie arkusza egzaminacyjnego wpisz w oznaczonym miejscu swój numer PESEL i naklej naklejkę z numerem PESEL i z kodem ośrodka.
2. Na KARCIE OCENY w oznaczonym miejscu przyklej naklejkę z numerem PESEL oraz wpisz:
  - swój numer PESEL\*,
  - oznaczenie kwalifikacji,
  - numer zadania,
  - numer stanowiska.
3. KARTĘ OCENY przełącz zespołowi nadzorującemu.
4. Sprawdź, czy arkusz egzaminacyjny zawiera 5 stron i nie zawiera błędów. Ewentualny brak stron lub inne usterki zgłoś przez podniesienie ręki przewodniczącemu zespołu nadzorującego.
5. Zapoznaj się z treścią zadania oraz stanowiskiem egzaminacyjnym. Masz na to 10 minut. Czas ten nie jest wliczany do czasu trwania egzaminu.
6. Czas rozpoczęcia i zakończenia pracy zapisze w widocznym miejscu przewodniczący zespołu nadzorującego.
7. Wykonaj samodzielnie zadanie egzaminacyjne. Przestrzegaj zasad bezpieczeństwa i organizacji pracy.
8. Jeżeli w zadaniu egzaminacyjnym występuje polecenie „zgłoś gotowość do oceny przez podniesienie ręki”, to zastosuj się do polecenia i poczekaj na decyzję przewodniczącego zespołu nadzorującego.
9. Po zakończeniu wykonania zadania pozostaw rezultaty oraz arkusz egzaminacyjny na swoim stanowisku lub w miejscu wskazanym przez przewodniczącego zespołu nadzorującego.
10. Po uzyskaniu zgody zespołu nadzorującego możesz opuścić salę/miejsce przeprowadzania egzaminu.

**Powodzenia!**

\* w przypadku braku numeru PESEL – seria i numer paszportu lub innego dokumentu potwierdzającego tożsamość

## Zadanie egzaminacyjne

Wykonaj uchwyt kabłąkowy.

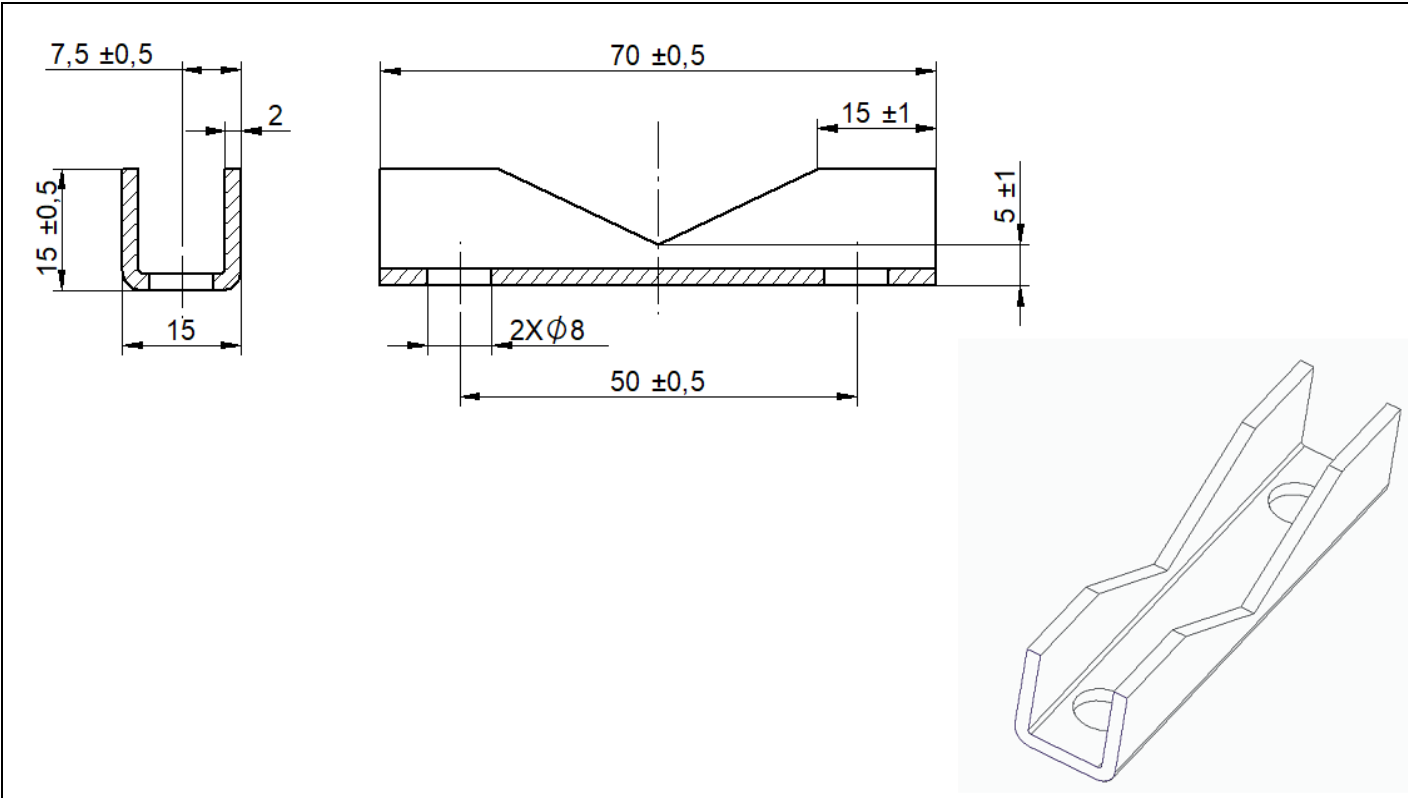
Wykorzystując materiały, narzędzia i przyrządy pomiarowe znajdujące się na stanowisku egzaminacyjnym wykonaj elementy składowe uchwytu kabłąkowego, czyli:

- podstawę przedstawioną na rysunku 01.01
- kabłąk przedstawiony na rysunku 01.02.

Przed zmontowaniem uchwytu kabłąkowego, wykonaj pomiary wykonanych elementów uchwytu kabłąkowego, a wyniki zapisz w *karcie pomiarów*.

Wykonaj montaż uchwytu kabłąkowego zgodnie z rysunkiem 01.00.

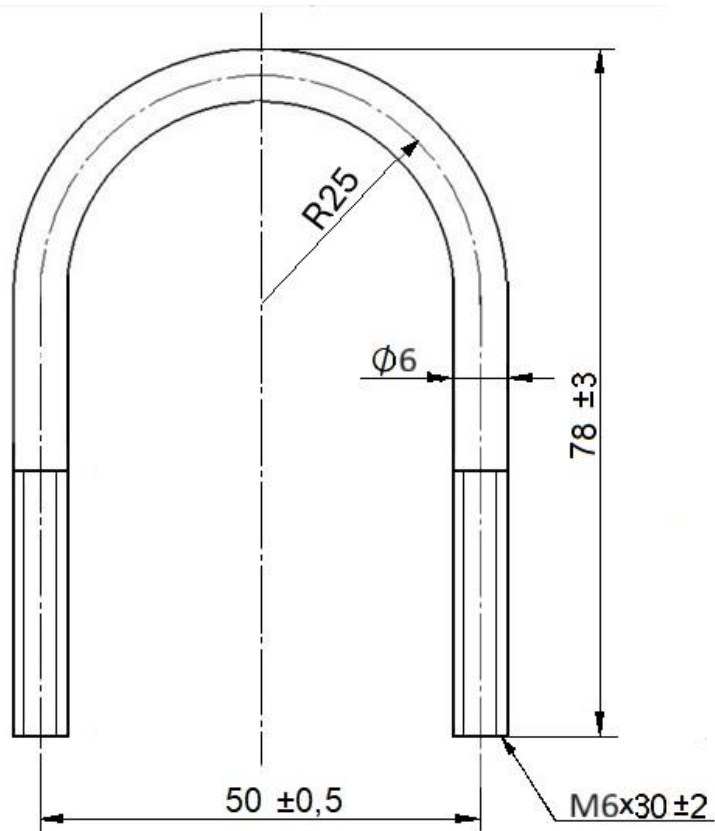
Zmontowany uchwyt pozostaw na stanowisku egzaminacyjnym. Podczas wykonywania zadania przestrzegaj zasad bezpieczeństwa i higieny pracy oraz ergonomii. Po wykonaniu zadania oczyść narzędzia i uporządkuj stanowisko pracy.



*Uwagi:*

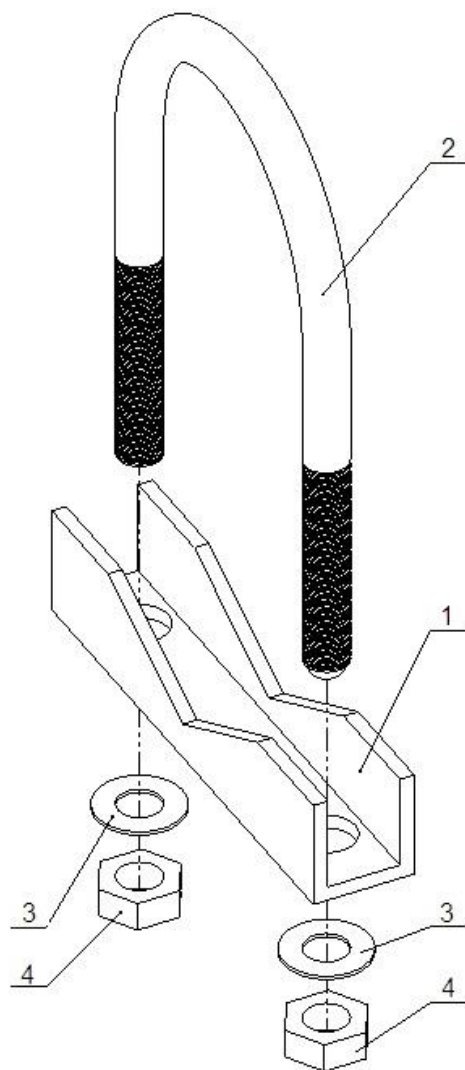
1. Ostre krawędzie stępić
2. Odciąć ściankę ze szwem łączeniowym

Nazwa części <b>Podstawa</b>	Materiał <b>Profil zamknięty 20×15×2</b>	Gatunek <b>S235JR</b>
	Ilość <b>1</b>	Numer rysunku <b>01.01</b>



*Ostre krawędzie stępić*

Nazwa części <b>Kabłak</b>	Materiał <b>Pręt Ø6×180</b>	Gatunek <b>S235JR</b>
	Ilość <b>1</b>	Numer rysunku <b>01.02</b>



4	Nakrętka M6	2	PN82208
3	Podkładka M6	2	PN82208
2	Kabłąk	1	S235JR
1	Podstawa	1	S235JR
Nr cz.	Nazwa części	Sztuk	Materiał
Nazwa wyrobu <b>Uchwyt kabłąkowy</b>			Nr rys <b>01.00</b>

**Czas przeznaczony na wykonanie zadania wynosi 120 minut.**

**Ocenię podlegać będą 4 rezultaty:**

- podstawa,
- kabłąk,
- zmontowany uchwyt kabłąkowy,
- karta pomiarów

oraz przebieg wykonania i montażu uchwytu kabłąkowego.

## KARTA POMIARÓW

Lp.	Wymiary elementów uchwytu kabłąkowego [mm]		Wynik pomiaru *	Ocena zgodności wykonania
	01	02	03	04
1.	Zewnętrzna wysokość ścianki bocznej podstawy	15 ±0,5		
2.	Długość podstawy	70 ±0,5		
3.	Odległość osi otworów w podstawie od ścianki profilu	7,5 ±0,5		
4.	Głębokość wycięcia w podstawie mierzona od spodu podstawy	5 ±1		
5.	Rozstaw osi otworów w podstawie	50 ±0,5		
6.	Rozstaw w świetle ramion kabłąka mierzona w miejscu, w którym ramiona są do siebie równoległe	44 ±0,5		
7.	Długość nacięcia gwintu na ramionach kabłąka	30 ±2		
8.	Wysokość kabłąka	78 ±3		

\* Pomiar elementu po obróbce wykonaj suwmiarką z dokładnością do 0,5 mm

\*\* Wpisz **TAK** jeżeli wpisany przez Ciebie wymiar w kolumnie 03 mieści się w granicach tolerancji tego wymiaru podanego w kolumnie 02. W przeciwnym przypadku wpisz **NIE**.