

**EGZAMIN ZAWODOWY  
Rok 2024  
ZASADY OCENIANIA**

*Arkusz zawiera informacje prawnie chronione  
do momentu rozpoczęcia egzaminu*

Nazwa kwalifikacji: **Wykonywanie i dobieranie przedmiotów ortopedycznych oraz środków pomocniczych**  
 Oznaczenie arkusza: **MED.11-01-24.06-SG**  
 Symbol kwalifikacji: **MED.11**  
 Numer zadania: **01**  
 Wersja arkusza: **SG**

**PODSTAWA PROGRAMOWA  
2019**

*Wypełnia egzaminator*

Kod ośrodka   –

Kod egzaminatora

Data egzaminu        
*Dzień      Miesiąc      Rok*

Godzina rozpoczęcia egzaminu   :

Numer PESEL zdającego*										Numer stanowiska	

\* w przypadku braku numeru PESEL – seria i numer paszportu lub innego dokumentu potwierdzającego tożsamość

## **Egzaminatorze!**

- Oceniaj prace zdających rzetelnie i z zaangażowaniem. Dokumentuj wyniki oceny.
- Stosuj przyjęte zasady oceniania w sposób obiektywny.
- Jeżeli zdający, wykonując zadanie egzaminacyjne, uzyskuje inne rezultaty albo pożądane rezultaty uzyskuje w inny sposób niż uwzględniony w zasadach oceniania lub przedstawia nietypowe rozwiązanie, ale zgodnie ze sztuką w zawodzie, to nadal oceniaj zgodnie z kryteriami zawartymi w zasadach oceniania. Informacje o tym, że zasady oceniania nie przewidują zaistniałej sytuacji, przełącz niezwłocznie w formie pisemnej notatki do Przewodniczącego Zespołu Egzaminacyjnego z prośbą o przekazanie jej do Okręgowej Komisji Egzaminacyjnej. Notatka może być sporządzona odręcznie w trybie roboczym.
- Informuj przewodniczącego zespołu nadzorującego o wszystkich nieprawidłowościach zaistniałych w trakcie egzaminu, w tym w szczególności o naruszeniach przepisów bezpieczeństwa i higieny pracy i o podejrzeniach niesamodzielności w wykonaniu zadania przez zdającego.

Numer  
stanowiska


*Egzaminator wpisuje T, jeżeli zdający spełnił kryterium albo N, jeżeli nie spełnił*

**Elementy podlegające ocenie/kryteria oceny**

**Rezultat 1: Tutor stawu łokciowego**

*Uwaga. Egzaminator do oceny kryteriów rezultatu 1 powinien posłużyć się rysunkami wykonawczymi zamieszczonymi na końcu niniejszych zasad oceniania.*

1	Kształt i wielkość szablonu pokrycia tutora wykonanego z papieru milimetrowego są zgodne z rysunkiem 2.						
2	Zakończenia trzech taśm mocujących (haczyk do góry) naszyte są na taśmy mocujące (pętelka do góry) zgodnie z rysunkiem 3.						
3	Na końcach trzech taśm mocujących (pętelka do góry) wszyte są ramki kaletnicze metalowe zgodnie z rysunkiem 3.						
4	Całkowita długość taśm mocujących (wraz z zakończeniem i wszytą ramką metalową kaletniczą) wynosi 390 mm zgodnie z rysunkiem 3.						
5	Ramki kaletnicze wszyte w trzy taśmy samoszczepne <i>Velcro</i> (pętelka do góry) zgodnie z rysunkiem 4.						
6	Pokrycie tutora stawu łokciowego jest oblamowane zgodnie z rysunkiem 5.						
7	Środkowa kieszeń mocująca naszyta jest na pokrycie tutora zgodnie z rysunkiem 6.						
8	Boczna kieszeń usztywniająca naszyta jest na pokrycie tutora stawu łokciowego wraz z dwoma taśmami mocującymi i taśmą utrzymującą ramkę kaletniczą metalową zgodnie z rysunkiem 7.						
9	Druga boczna kieszeń usztywniająca naszyta jest na pokrycie tutora stawu łokciowego wraz z taśmą mocującą i dwoma taśmami utrzymującymi ramkę kaletniczą metalową zgodnie z rysunkiem 8.						
10	Wszystkie naszycia (kieszenie usztywniające, taśmy mocujące, oraz taśmy utrzymujące ramki kaletnicze metalowe) wykonane są za pomocą szwu łączącego zwykłego zgodnie z rysunkiem 9.						

Numer  
stanowiska


**Rezultat 2: Instrukcja eksploatacji i konserwacji tutora stawu łokciowego**

*Uwaga! Dopuszcza się stosowanie innych zapisów poprawnych merytorycznie.*

Zapisane:

1	chronić przed wilgocią/przechowywać w suchym miejscu								
2	skóra w miejscu przylegania tutora powinna być czysta i sucha								
3	nie stosować maści/kremów/okładów leczniczych na skórę w miejscu przylegania tutora								
4	założona orteza powinna ściśle przylegać do ciała								
5	taśmy mocujące nie powinny być zwinięte oraz nie powinny uciskać w miejscach zapięcia tutora								
6	czyścić ortezę co najmniej 1 raz w miesiącu								
7	elementy miękkie prać ręcznie w temperaturze 30°C w wodzie z mydłem, za pomocą gąbki lub miękkiej szczoteczki								
8	przed rozpoczęciem prania należy zdemontować z kieszeni szyny metalowe								
9	dokładnie wypłukać, używać po całkowitym wyschnięciu								
10	nie wolno prasować, chlorować, prac na sucho, wybielać								

Numer  
stanowiska


<b>Przebieg 1: Wykonanie tutora stawu łokciowego</b>						
<i>Uwaga! Zdający zgłosi zakończenie rozkroju przez podniesienie ręki, wówczas należy ocenić kryteria: P.1.2 ÷ P.1.5</i>						
<b>Zdający:</b>						
1	przypiął szablon pokrycia tutora stawu łokciowego szpilkami, odrysował szablon mydełkiem krawieckim na piankowym materiale neoprenowym					
2	wyciął nożyczkami pokrycie tutora stawu łokciowego o szerokości 185 mm i długości 265 mm (+/- 5 mm)					
3	wyciął trzy kieszenie usztywniające o szerokości 25 mm i długości 185 mm (+/- 5 mm)					
4	wyciął trzy taśmy mocujące (pętelka) o długości 365 mm (+/- 5 mm) oraz trzy zakończenia taśmy mocującej (haczyk) o długości 70 mm (+/- 5 mm)					
5	wyciął trzy taśmy samoszczepne <i>Velcro</i> (pętelka) o długości 50 mm (+/- 5 mm)					
6	włożył stalki w kieszenie usztywniające					
7	wykonał mocne, dobrze trzymające szwy					
8	wykonał szew wsteczny wzmacniający na początku i końcu każdego przeszycia					
9	uruchamiał maszynę do szycia wyłącznie po umieszczeniu materiału pod stopką					
10	uporządkował stanowisko pracy, pozostawił podłogę i blaty czyste, bez resztek materiałów					

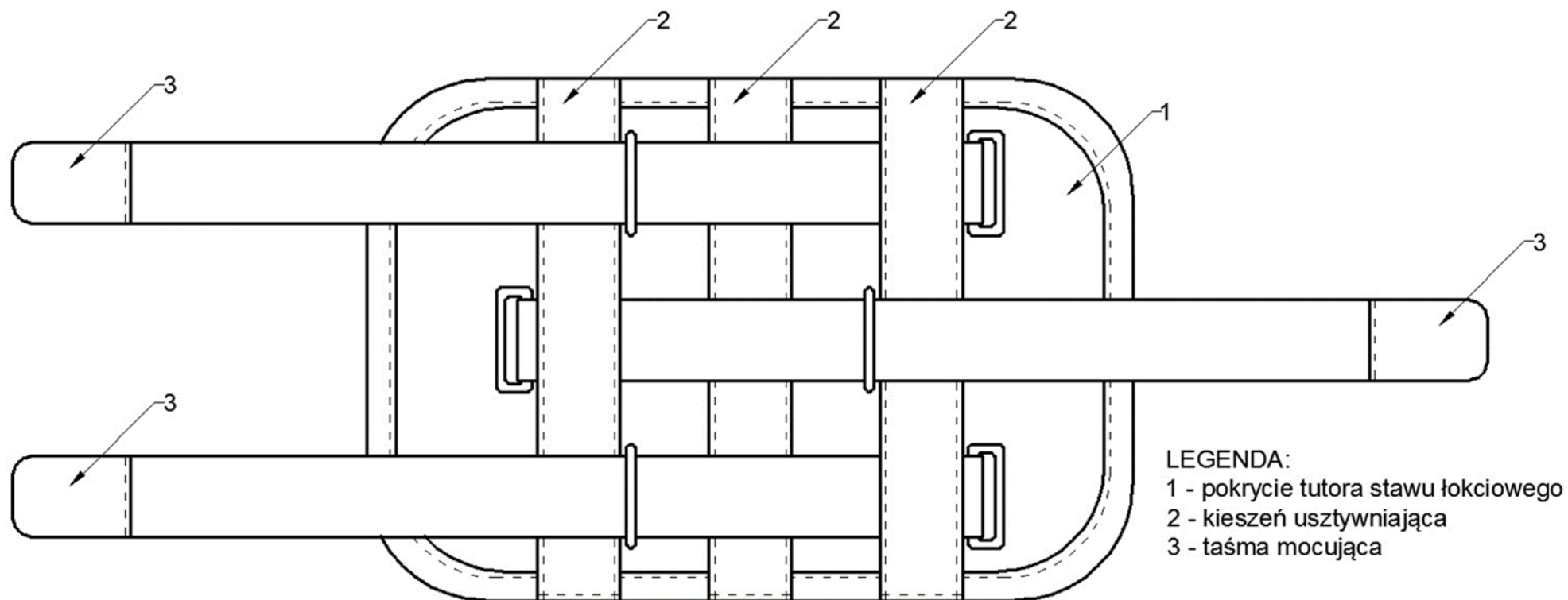
Egzaminator .....

*imię i nazwisko*

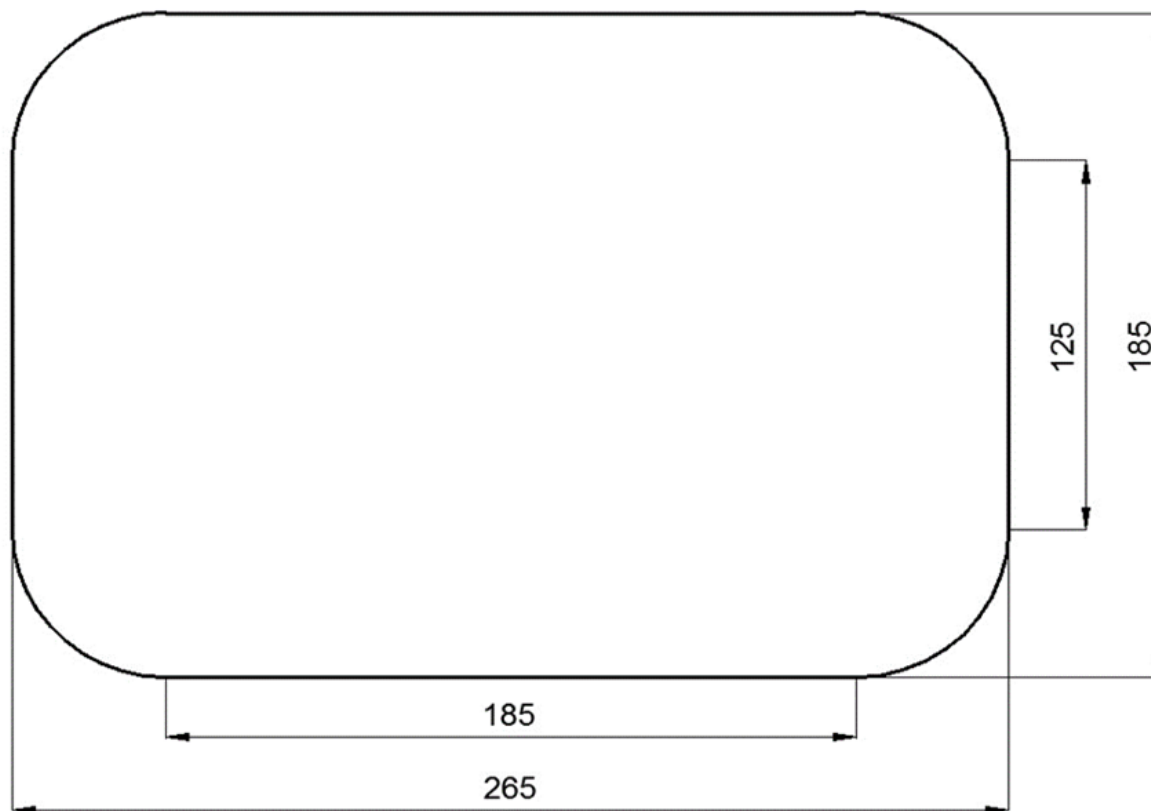
.....

*data i czytelny podpis*

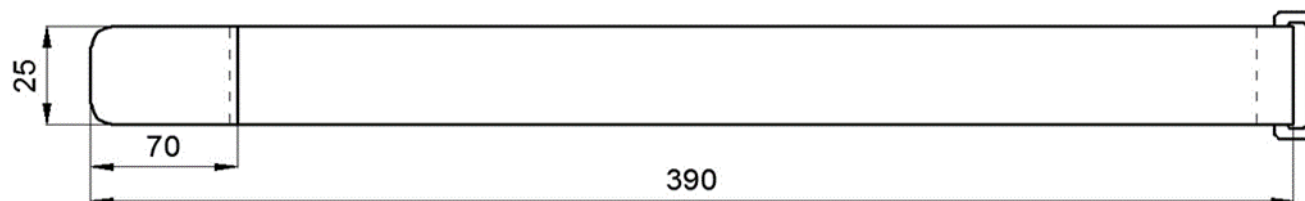
## Rysunki wykonawcze



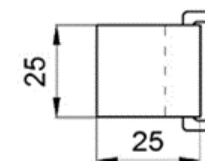
Rysunek 1. Schemat ogólny tutora stawu łokciowego w rozłożeniu



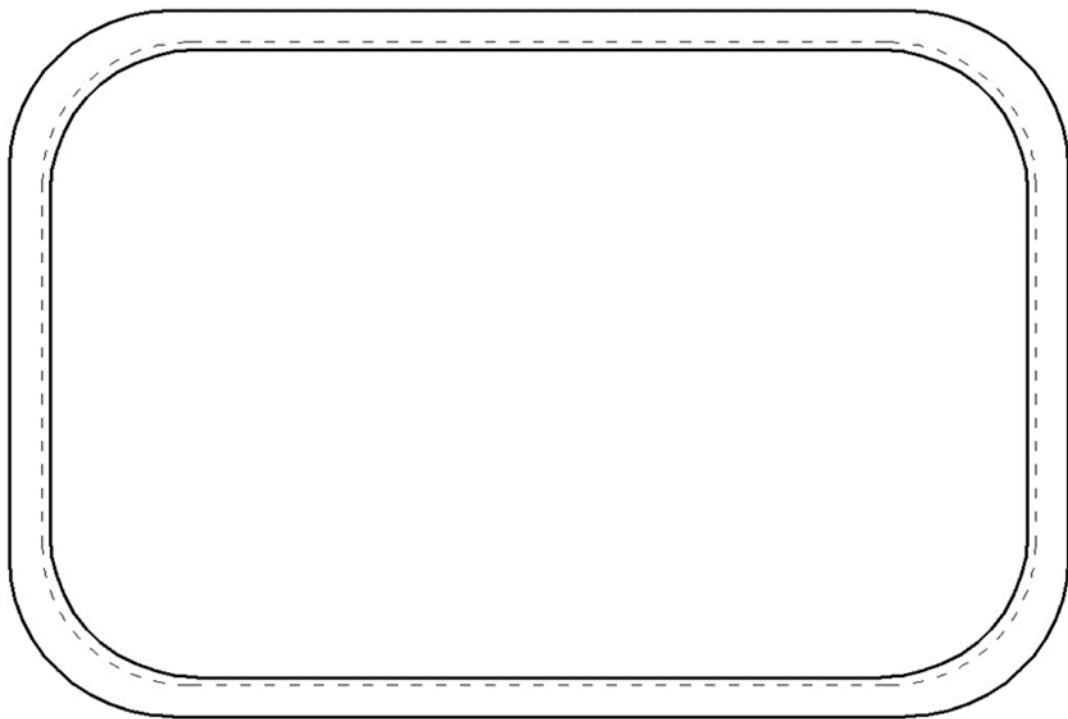
**Rysunek 2. Szablon pokrycia tutora stawu łokciowego**



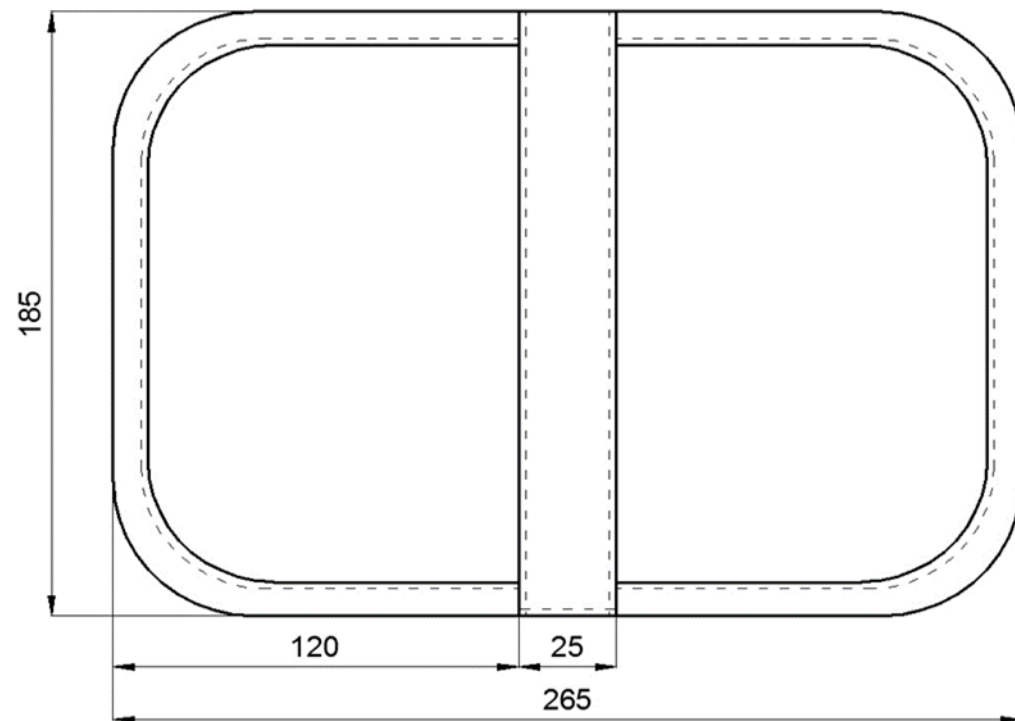
**Rysunek 3. Schemat taśmy mocującej w rozłożeniu**



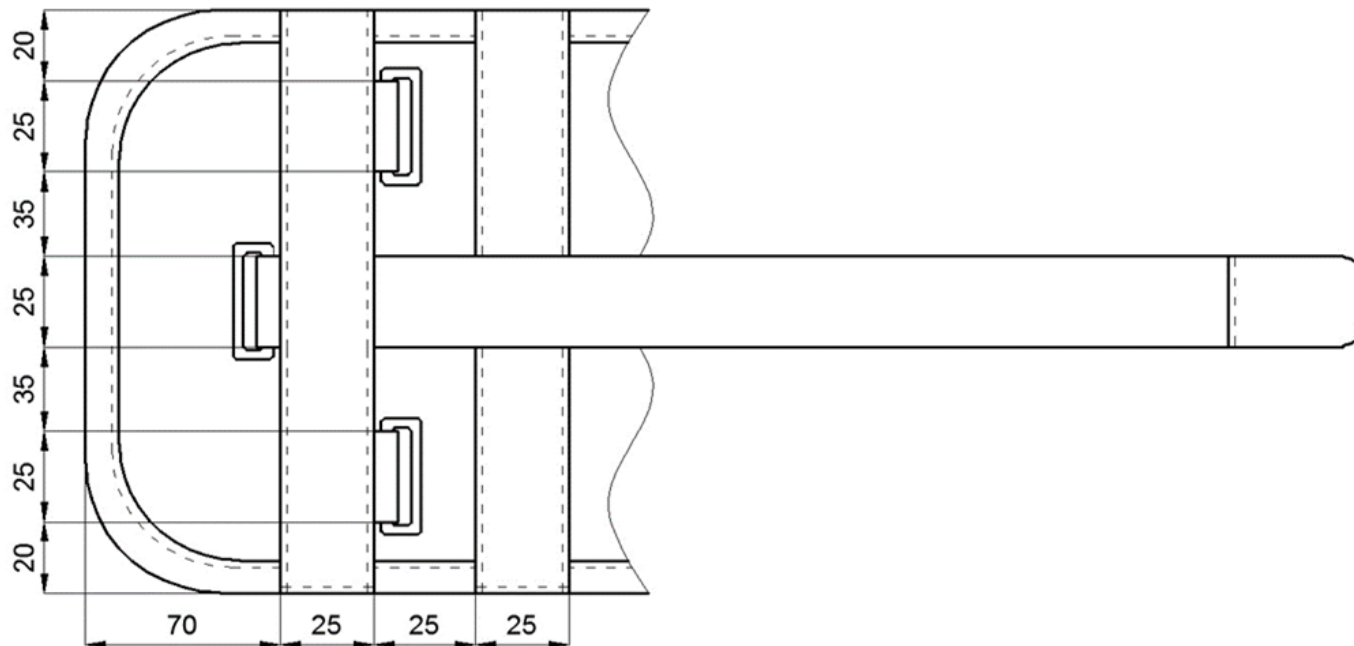
**Rysunek 4. Schemat taśmy utrzymującej ramkę kaletniczą (przelotkę)**



Rysunek 5. Schemat oblamowanego pokrycia tutora stawu łokciowego



Rysunek 6. Schemat naszycia na pokrycie tutora stawu łokciowego kieszeni mocującej



Rysunek 8. Schemat naszycia na pokrycie tutora stawu łokciowego kieszeni mocującej, taśmy mocującej oraz dwóch taśm utrzymujących ramkę kaletniczą metalową



Rysunek 10. Łączenie taśmy samoszczepnej *Velcro* z materiałem za pomocą szwu łączącego zwykłego