

Nazwa kwalifikacji: **Projektowanie i wytwarzanie wyrobów odzieżowych**

Symbol kwalifikacji: **MOD.03**

Numer zadania: **01**

Wersja arkusza: **SG**

Wypełnia zdający

Numer PESEL zdającego\*

--	--	--	--	--	--	--	--	--	--	--	--	--	--	--	--	--	--	--	--

Miejsce na naklejkę z numerem  
PESEL i z kodem ośrodka

Czas trwania egzaminu: **180** minut.

MOD.03-01-24.01-SG

## EGZAMIN ZAWODOWY

Rok 2024

CZĘŚĆ PRAKTYCZNA

**PODSTAWA PROGRAMOWA  
2019**

### Instrukcja dla zdającego

1. Na pierwszej stronie arkusza egzaminacyjnego wpisz w oznaczonym miejscu swój numer PESEL i naklej naklejkę z numerem PESEL i z kodem ośrodka.
2. Na KARCIE OCENY w oznaczonym miejscu przyklej naklejkę z numerem PESEL oraz wpisz:
  - swój numer PESEL\*,
  - oznaczenie kwalifikacji,
  - numer zadania,
  - numer stanowiska.
3. KARTĘ OCENY przełącz zespołowi nadzorującemu.
4. Sprawdź, czy arkusz egzaminacyjny zawiera 5 stron i nie zawiera błędów. Ewentualny brak stron lub inne usterki zgłoś przez podniesienie ręki przewodniczącemu zespołu nadzorującego.
5. Zapoznaj się z treścią zadania oraz stanowiskiem egzaminacyjnym. Masz na to 10 minut. Czas ten nie jest wliczany do czasu trwania egzaminu.
6. Czas rozpoczęcia i zakończenia pracy zapisze w widocznym miejscu przewodniczący zespołu nadzorującego.
7. Wykonaj samodzielnie zadanie egzaminacyjne. Przestrzegaj zasad bezpieczeństwa i organizacji pracy.
8. Jeżeli w zadaniu egzaminacyjnym występuje polecenie „zgłoś gotowość do oceny przez podniesienie ręki”, to zastosuj się do polecenia i poczekaj na decyzję przewodniczącego zespołu nadzorującego.
9. Po zakończeniu wykonania zadania pozostaw rezultaty oraz arkusz egzaminacyjny na swoim stanowisku lub w miejscu wskazanym przez przewodniczącego zespołu nadzorującego.
10. Po uzyskaniu zgody zespołu nadzorującego możesz opuścić salę/miejsce przeprowadzania egzaminu.

**Powodzenia!**

\* w przypadku braku numeru PESEL – seria i numer paszportu lub innego dokumentu potwierdzającego tożsamość

## Zadanie egzaminacyjne

Uszyj sukienkę dziecięcą z tkaniny bawełnianej, przedstawioną na rysunku modelowym. Sukienkę wykonaj zgodnie z opisem oraz rysunkami instruktażowymi i wymaganiami technicznymi.

Wykorzystaj przygotowane na stanowisku egzaminacyjnym wykroje sukienki. Uszytą sukienkę, pozostaw bez wykończonych podkrojów pach.

Obetnij zbędne nici, wyprasuj uszyty wyrób.

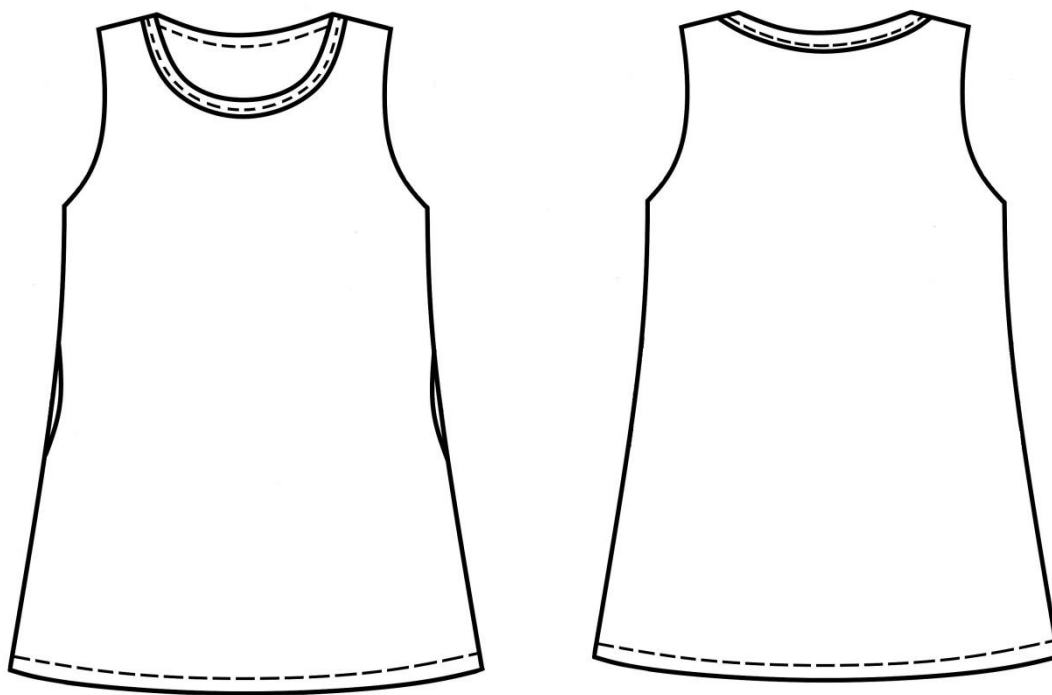
Wykonany wyrób pozostaw na stanowisku egzaminacyjnym do oceny.

Przed rozpoczęciem szycia:

- wykonaj próbę prasowania,
- dokonaj próbnego przeszycia na maszynie.

Podczas wykonywania prac przestrzegaj przepisów bhp. Pracuj w odzieży ochronnej. Po wykonaniu zadania uporządkuj stanowisko pracy.

### Rysunek modelowy sukienki dziecięcej



Przód

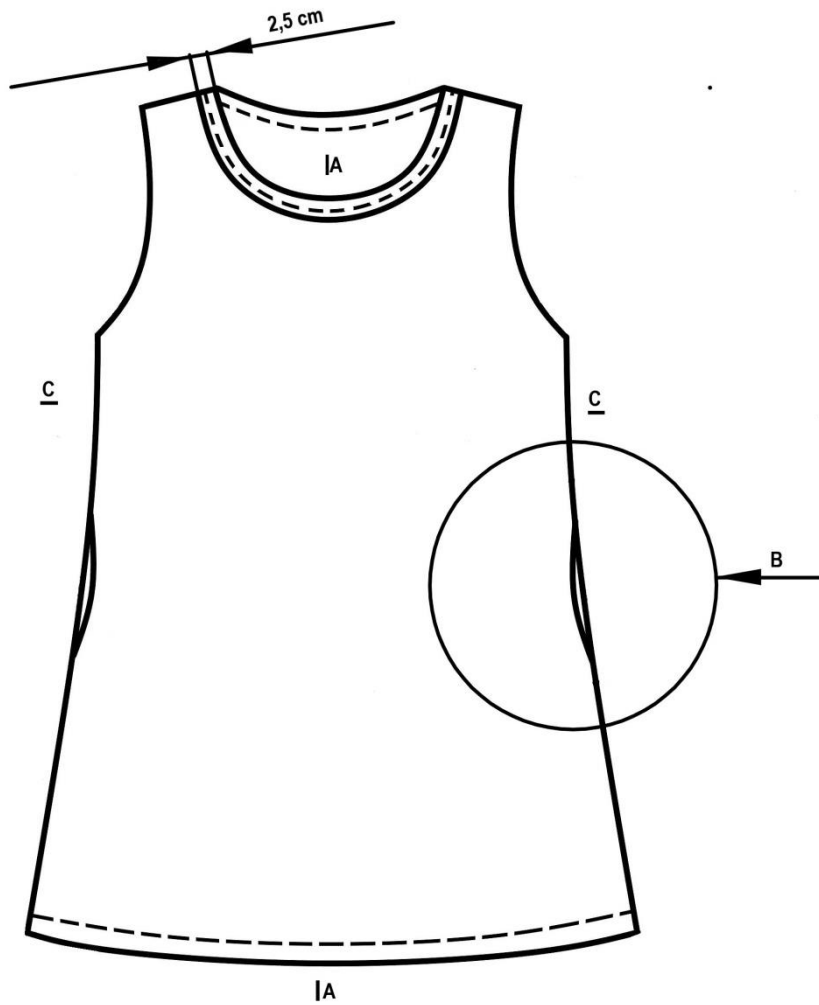
Tył

### Opis modelu

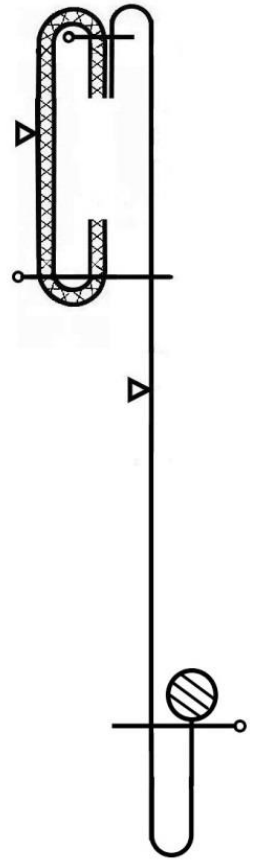
Sukienka dziecięca z tkaniny bawełnianej poszerzona do dołu, bez rękawów. W szwach bocznych kieszenie. Przód i tył zszyte szwem rozprasowanym, krawędzie obrzucone. Podkroj szyi wykończony pliską naszytą na wierzch. Pliski przodu i tyłu wzmocnione wkładem klejowym, zszyte szwem rozprasowanym. Dół sukienki wykończony pojedynczym obrębem.

Rysunki instruktażowe

Odszycie przodu



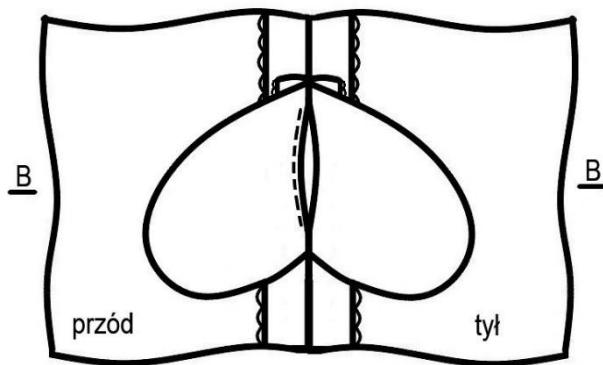
A - A



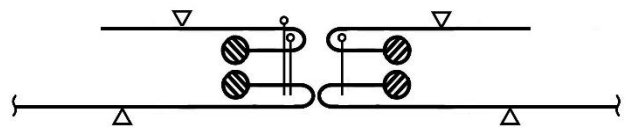
Odszycie kieszeni w szwie

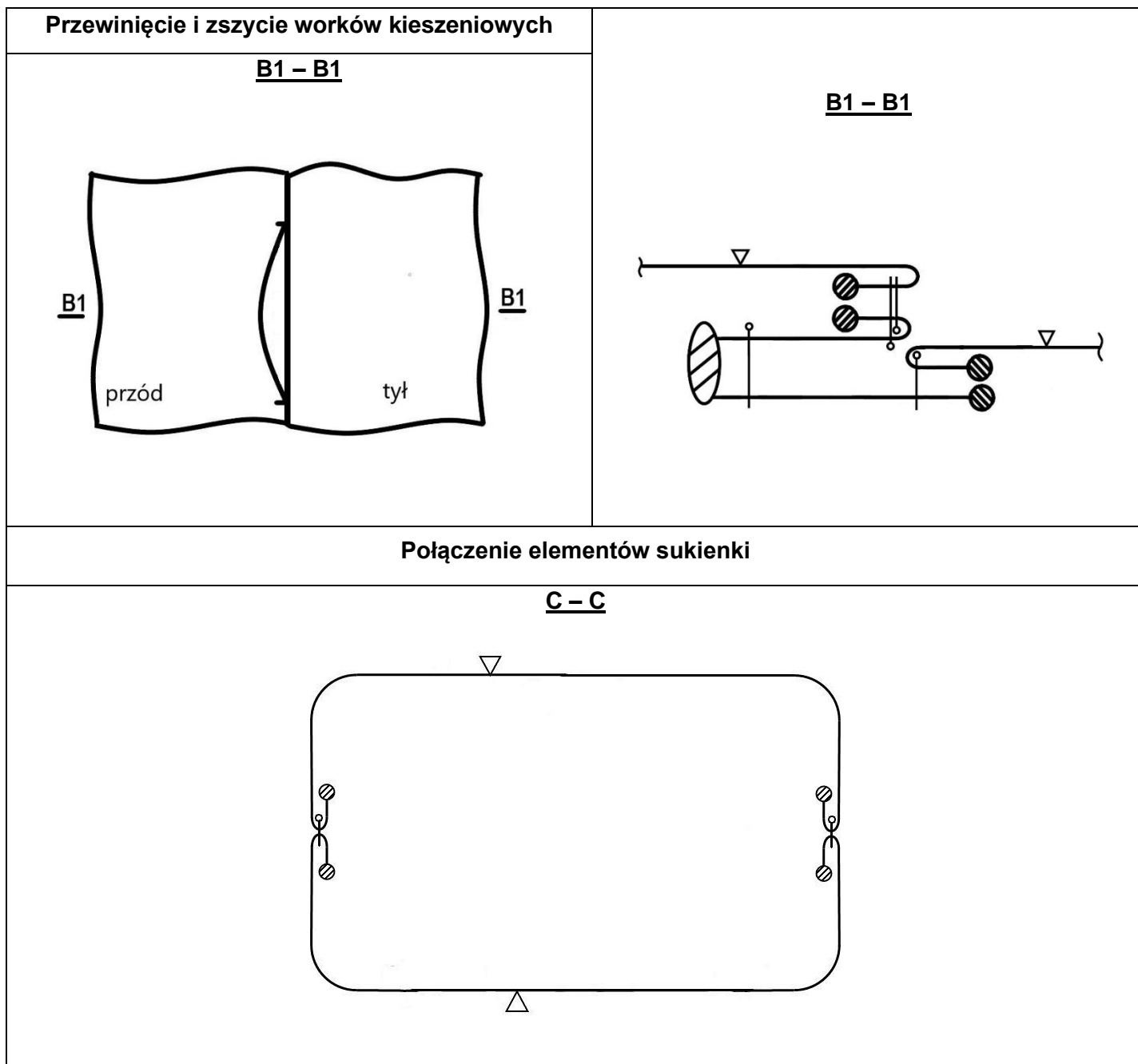
Przyszycie worków kieszeniowych  
do przodu i tyłu

B - B



B - B





#### Warunki techniczne wykonania spódnicy:

1. Obrzucone krawędzie boków, ramion przodu i tyłu oraz pionowe worków kieszeniowych
2. Worki kieszeniowe przyszyte do otworów kieszeniowych w przodzie i tyle szwem zwykłym na 0,7 cm od krawędzi.
3. Przesztybnowane szwy po workach kieszeniowych w przodzie w odległości 0,2 cm od krawędzi.
4. Worki zszyte w odległości 1 cm od krawędzi i obrzucone łącznie.
5. Otwory kieszeniowe zamocowane na końcach krótkimi przszyciami, worki przewinięte w kierunku przodu.
6. Krawędzie boczne przodu i tyłu zszyte w odległości 1 cm.
7. Zszyte ramiona i pliska 1 cm od krawędzi.
8. Pliska podwinięta na 0,5 cm i zaprasowana.
9. Pliska doszyta do podkroju szyi w odległości 0,5 cm.
10. Pliska przewinięta, wycieniowana, sprasowana.
11. Pliska naszyta w odległości 0,2 cm od krawędzi.
12. Obrzucony dół, podwinięty na 1,5 cm i przeszyty w odległości 0,5 cm od wewnętrznej krawędzi.

**Czas przeznaczony na wykonanie zadania wynosi 180 minut.**

**Ocenić będą 3 rezultaty:**

- odszyte kieszenie,
- uszyta sukienka,
- naszyta pliska

oraz

przebieg szycia sukienki dziecięcej.