

Nazwa kwalifikacji: **Projektowanie i wytwarzanie wyrobów odzieżowych**

Symbol kwalifikacji: **MOD.03**

Numer zadania: **01**

Wersja arkusza: **SG**

Wypełnia zdający

Numer PESEL zdającego\*

--	--	--	--	--	--	--	--	--	--	--	--	--	--	--	--	--	--	--	--

Miejsce na naklejkę z numerem  
PESEL i z kodem ośrodka

Czas trwania egzaminu: **180** minut.

MOD.03-01-25.01-SG

## EGZAMIN ZAWODOWY

Rok 2025

CZĘŚĆ PRAKTYCZNA

**PODSTAWA PROGRAMOWA  
2019**

### Instrukcja dla zdającego

1. Na pierwszej stronie arkusza egzaminacyjnego wpisz w oznaczonym miejscu swój numer PESEL i naklej naklejkę z numerem PESEL i z kodem ośrodka.
2. Na KARCIE OCENY w oznaczonym miejscu przyklej naklejkę z numerem PESEL oraz wpisz:
  - swój numer PESEL\*,
  - oznaczenie kwalifikacji,
  - numer zadania,
  - numer stanowiska.
3. KARTĘ OCENY przełącz zespołowi nadzorującemu.
4. Sprawdź, czy arkusz egzaminacyjny zawiera 4 strony i nie zawiera błędów. Ewentualny brak stron lub inne usterki zgłoś przez podniesienie ręki przewodniczącemu zespołu nadzorującego.
5. Zapoznaj się z treścią zadania oraz stanowiskiem egzaminacyjnym. Masz na to 10 minut. Czas ten nie jest wliczany do czasu trwania egzaminu.
6. Czas rozpoczęcia i zakończenia pracy zapisze w widocznym miejscu przewodniczący zespołu nadzorującego.
7. Wykonaj samodzielnie zadanie egzaminacyjne. Przestrzegaj zasad bezpieczeństwa i organizacji pracy.
8. Jeżeli w zadaniu egzaminacyjnym występuje polecenie „zgłoś gotowość do oceny przez podniesienie ręki”, to zastosuj się do polecenia i poczekaj na decyzję przewodniczącego zespołu nadzorującego.
9. Po zakończeniu wykonania zadania pozostaw rezultaty oraz arkusz egzaminacyjny na swoim stanowisku lub w miejscu wskazanym przez przewodniczącego zespołu nadzorującego.
10. Po uzyskaniu zgody zespołu nadzorującego możesz opuścić salę/miejsce przeprowadzania egzaminu.

**Powodzenia!**

\* w przypadku braku numeru PESEL – seria i numer paszportu lub innego dokumentu potwierdzającego tożsamość

## Zadanie egzaminacyjne

Uszyj bluzkę damską z gładkiej tkaniny bawełnianej, której model przedstawiono na rysunku. Pozostaw bez wykończenia podkroje pach i szyi.

Wykorzystaj przygotowane na stanowisku egzaminacyjnym wykroje bluzki z tkaniny zasadniczej i wkładu klejowego.

Bluzkę uszyj zgodnie z rysunkami instruktażowymi.

Po zakończeniu prac obetnij zbędne nici i wyprasuj bluzkę.

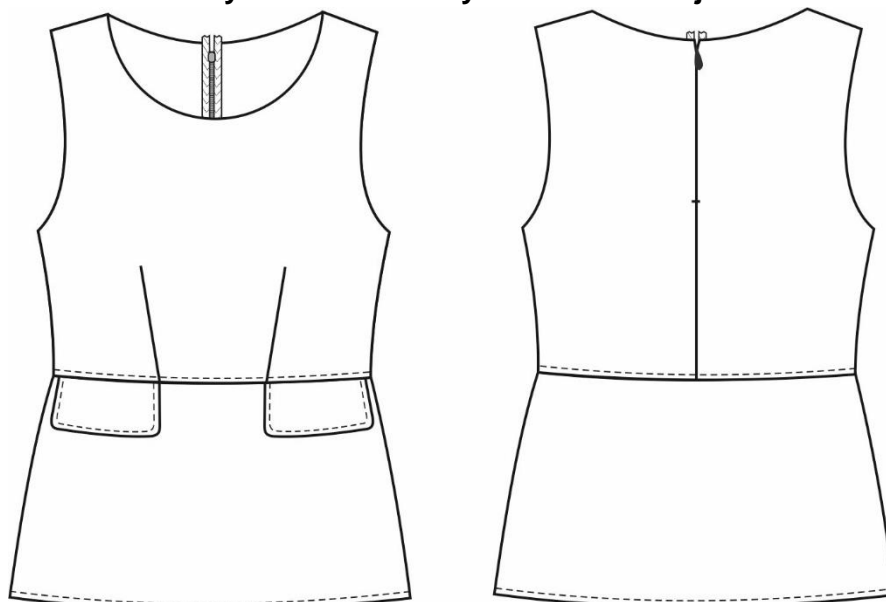
Bluzkę pozostaw na stanowisku egzaminacyjnym do oceny.

Przed rozpoczęciem szycia bluzki:

- wykonaj próbę prasowania,
- wykonaj próbne przeszycie na maszynie.

Pracuj w odzieży roboczej. Podczas wykonywania prac przestrzegaj przepisów BHP. Po wykonaniu zadania uporządkuj stanowisko.

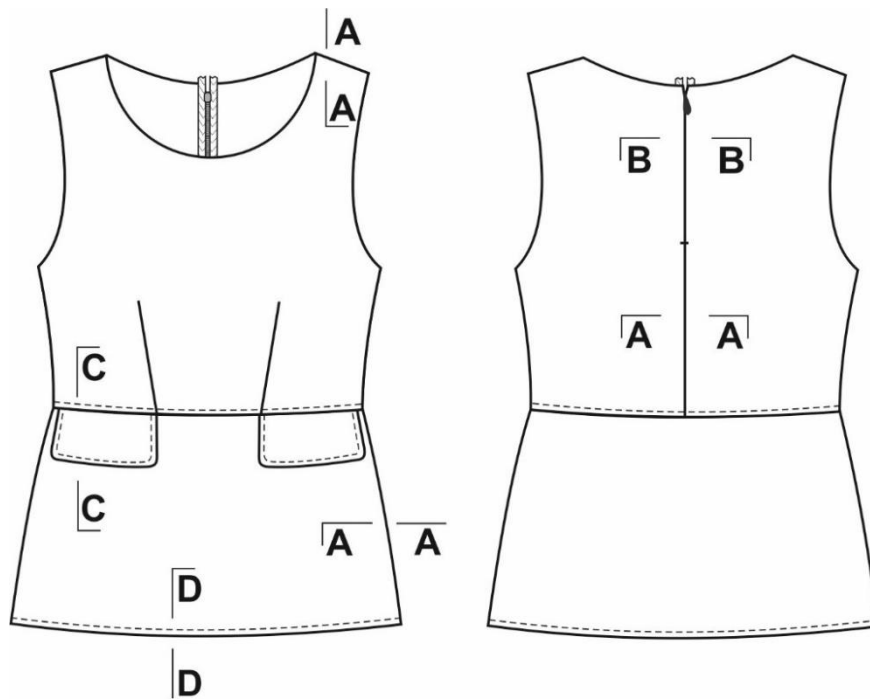
**Rysunek modelowy bluzki damskiej**



### Opis modelu

Bluzka damska z tkaniny bawełnianej. Lekko dopasowana na linii boków i zaszewkami w przodzie. Odcinana w talii. W przodzie ozdobne patki podklejone wkładem klejowym. W tyle wszyty zamek kryty. Góra bluzki połączona z baskinką szwem zwykłym, obrzuconym, zaprasowanym do góry i przestębnowanym. Krawędzie boków, ramion i środka tyłów obrzucone overlockiem, zszyte szwem zwykłym rozprasowanym. Dół wykończony pojedynczym obrębem, przestębnowanym.

## Rysunki instruktażowe – etapy szycia bluzki damskiej



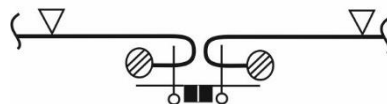
### Łączenie boków, ramion i środka tyłów

A - A



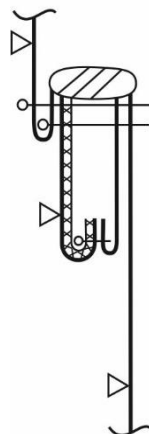
### Wszywanie zamka kryto

B - B



### Doszywanie patki i wykończenie talii

C - C



## Podwinięcie dołu

D - D



### Warunki techniczne wykonania bluzki:

- 1) Odległość szwów montażowych od krawędzi wynosi 1,0 cm, szwy równe na całej długości.
- 2) Patki wierzchnie podklejone wkładem klejowym.
- 3) Kształt patek odrysowany wg formy, patki zszyte w odległości 0,5 cm od krawędzi, przewinięte na prawą stronę
- 4) Patki przestębnowane w odległości 0,5 cm od krawędzi.
- 5) Szew na linii talii stębnowany w odległości 0,5 cm od krawędzi szwu.
- 6) Patki doszyte równo od linii zaszewek do boku.
- 7) Szerokość obrębu dołu wynosi 1 cm, przestębnowany na 0,5 cm od krawędzi.

**Czas przeznaczony na wykonanie zadania wynosi 180 minut.**

### Ocenie podlegać będą 3 rezultaty:

- uszyty przód bluzki,
- uszyty tył bluzki,
- połączony przód z tyłem bluzki

oraz

przebieg szycia bluzki.

