

Nazwa kwalifikacji: **Organizacja procesów wytwarzania wyrobów odzieżowych**
Oznaczenie kwalifikacji: **MOD.11**
Numer zadania: **01**
Wersja arkusza: **SG**

Wypełnia zdający

Numer PESEL zdającego*

--	--	--	--	--	--	--	--	--	--	--	--	--	--	--	--	--	--	--	--

Miejsce na naklejkę z numerem
PESEL i z kodem ośrodka

Czas trwania egzaminu: **120** minut.

MOD.11-01-23.01-SG

EGZAMIN ZAWODOWY

Rok 2023
CZĘŚĆ PRAKTYCZNA

**PODSTAWA PROGRAMOWA
2019**

Instrukcja dla zdającego

1. Na pierwszej stronie arkusza egzaminacyjnego wpisz w oznaczonym miejscu swój numer PESEL i naklej naklejkę z numerem PESEL i z kodem ośrodka.
2. Na KARCIE OCENY w oznaczonym miejscu przyklej naklejkę z numerem PESEL oraz wpisz:
 - swój numer PESEL*,
 - oznaczenie kwalifikacji,
 - numer zadania,
 - numer stanowiska.
3. Sprawdź, czy arkusz egzaminacyjny zawiera 8 stron i nie zawiera błędów. Ewentualny brak stron lub inne usterki zgłoś przez podniesienie ręki przewodniczącemu zespołu nadzorującego.
4. Zapoznaj się z treścią zadania oraz stanowiskiem egzaminacyjnym. Masz na to 10 minut. Czas ten nie jest wliczony do czasu trwania egzaminu.
5. Czas rozpoczęcia i zakończenia pracy zapisze w widocznym miejscu przewodniczący zespołu nadzorującego.
6. Wykonaj samodzielnie zadanie egzaminacyjne. Przestrzegaj zasad bezpieczeństwa i organizacji pracy.
7. Po zakończeniu wykonania zadania pozostaw arkusz egzaminacyjny z rezultatami oraz KARTĘ OCENY na swoim stanowisku lub w miejscu wskazanym przez przewodniczącego zespołu nadzorującego.
8. Po uzyskaniu zgody zespołu nadzorującego możesz opuścić salę/miejsce przeprowadzania egzaminu.

Powodzenia!

* w przypadku braku numeru PESEL – seria i numer paszportu lub innego dokumentu potwierdzającego tożsamość

Zadanie egzaminacyjne

Firma produkująca luksusową odzież damską wprowadza na rynek na sezon wiosenny model bluzki damskiej wykonanej z tkaniny jedwabnej w kolorach wiosny, tj. zielonym, żółtym, lawendowym, niebieskim itp. Firma prowadzi sprzedaż swoich wyrobów w sklepach stacjonarnych swojej marki na terenie całego kraju.

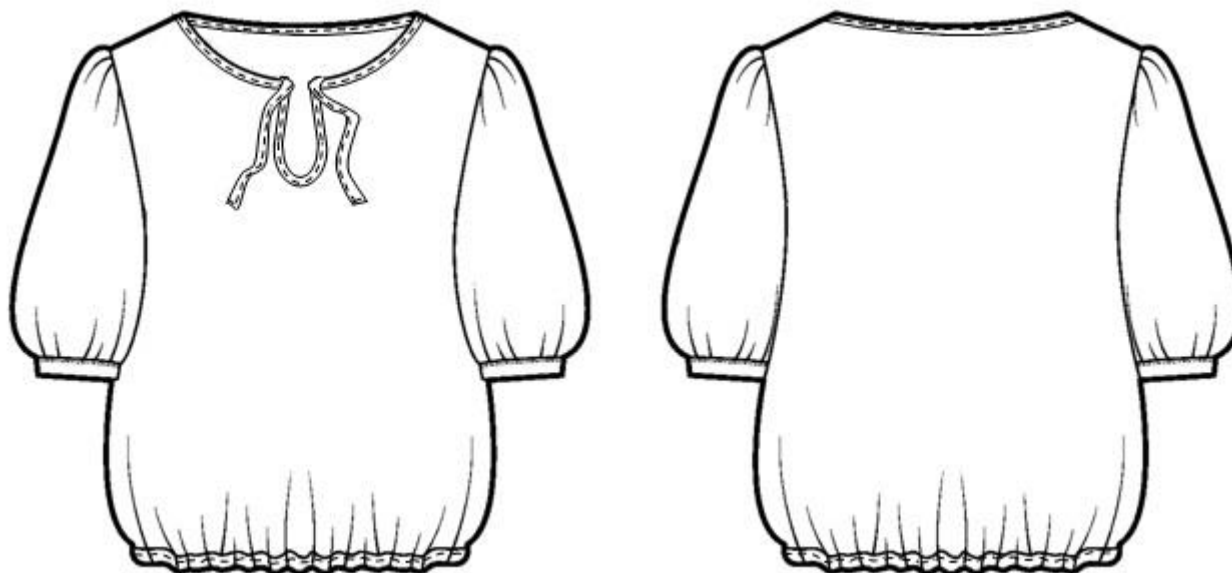
Firma jest wyposażona we wszystkie maszyny i urządzenia niezbędne do produkcji konfekcyjnej różnych asortymentów wyrobów. Krojownia wyposażona jest w komputerowy system przygotowania produkcji wraz z ploterem oraz w nowoczesne urządzenia krojnicze.

Na podstawie rysunku modelowego, opisu modelu oraz rysunków instruktażowych opracuj elementy dokumentacji procesu produkcyjnego wytwarzania bluzek oraz zaproponuj związaną z nowym wyrobem rodzaj przestrzeni wystawowej w salonach firmowych.

Dokumentację stanowią tabele 1÷6, które są zamieszczone w arkuszu egzaminacyjnym.

Po zakończeniu zadania, pozostaw arkusz egzaminacyjny na stanowisku egzaminacyjnym.

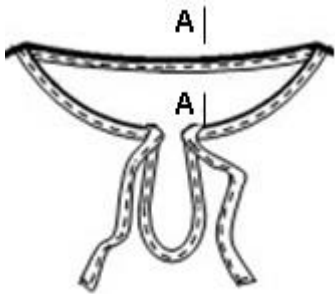
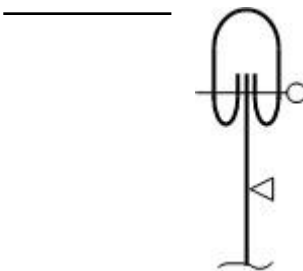
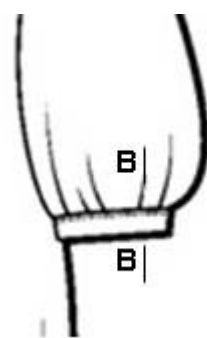
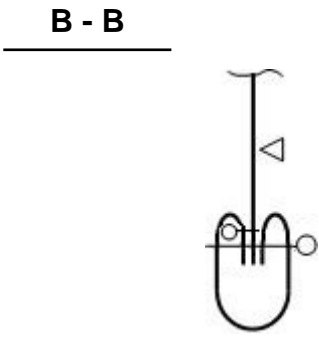
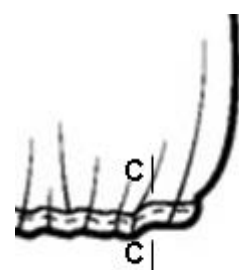
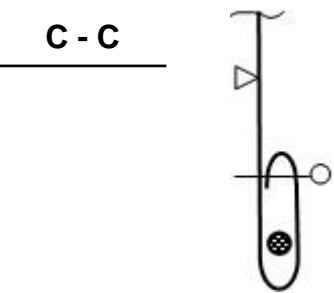
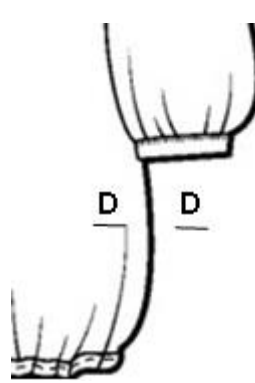
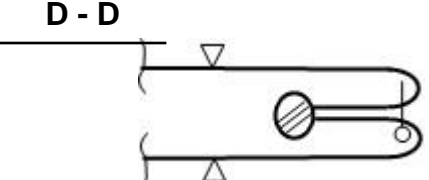
Rysunek modelowy bluzki damskiej



Opis modelu

Bluzka damska o długości do bioder o luźnym fasonie wykonana z tkaniny jedwabnej. W przodzie bluzki dekolot okrągły z łożką. Łóżka oraz dekolot wykończony lamówką ze skosu. Lamówka doszyta za pomocą oprzyrządowania maszyny stębnowej. Końce lamówki służą jako wiązanie. Rękawy o długości do łokcia. Dół rękawów marszczony wykończony wąskim mankietem, natomiast góra z małą bufką. W dole bluzki w tunel z wyciągniętą gumką.

Rysunki instruktażowe bluzki

<p style="text-align: center;">Wykończenie dekoltu i łezki</p> 	<p style="text-align: center;">A - A</p> 
<p style="text-align: center;">Wykończenie rękawów</p> 	<p style="text-align: center;">B - B</p> 
<p style="text-align: center;">Wykończenie dołu bluzki</p> 	<p style="text-align: center;">C - C</p> 
<p style="text-align: center;">Szwy boczne w bluzce</p> 	<p style="text-align: center;">D - D</p> 

Czas przeznaczony na wykonanie zadania wynosi 120 minut.

Ocenię podlegać będzie 6 rezultatów:

- przygotowanie materiału odzieżowego do produkcji – tabela 1,
- planowanie pracy krojowni – tabela 2,
- organizowanie procesu produkcyjnego w szwalni – tabela 3,
- obróbka termiczna w procesie produkcji – tabela 4,
- przygotowanie wyrobu gotowego do sprzedaży – tabela 5,
- przestrzeń wystawowa w salonach firmowych związana z nowym wyrobem – tabela 6.

Tabela 1. Przygotowanie materiału odzieżowego do produkcji

Kontrola materiałów przed rozkrojem	
Nazwa maszyny	Zakres kontroli <i>Należy wymienić co najmniej 3 elementy</i>
Nanoszenie rysunku układu szablonów na pierwszą warstwę tkaniny	
Metoda wykonania rysunku układu	Uzasadnienie wyboru
Warstwowanie materiałów	
Rodzaj urządzenia	Sposób warstwowania – schemat z zaznaczeniem prawej strony materiału

Tabela 2. Planowanie pracy krojowni**UWAGA!** Liczba wierszy w tabeli nie jest równoważna liczbie etapów

Rozkrój materiałów	
Nazwa etapów przygotowania i rozkroju materiału	Stosowane maszyny lub urządzenia
Kontrola jakości wykrojów	
Etap przeprowadzania kontroli	Zakres kontroli
Znakowanie wykrojów	
Miejsce znakowania	Rodzaj urządzenia
Numerowanie wykrojów	
Cel numerowania	Urządzenie

Tabela 3. Organizowanie procesu produkcyjnego w szwalni

Operacja technologiczna	Dobór maszyny i oprzyrządowania
Szwy łączące boki, ramiona i rękawy	
Wykończenie szwów łączących	
Wykończenie łezki	
Wykończenie dekoltu	
Uszycie i wszycie mankietów	
Wykończenie dołu bluzki	

Tabela 4. Obróbka termiczna bluzki w procesie produkcji

Rodzaj i sposób obróbki termicznej	
Parametry obróbki termicznej bluzki	Dobór maszyn lub urządzeń

Tabela 5. Przygotowanie wyrobu gotowego do sprzedaży

Oznaczenie gotowego wyrobu odzieżowego	
Rodzaj etykiety i wszywek	Miejsce przymocowana etykiety i wszywek

Tabela 6. Przestrzeń wystawowa w salonach firmowych związana z nowym wyrobem

Propozycje aranżacji	
Temat wystawy sklepowej	
Rodzaj wystawy sklepowej	
Kolorystyka okna wystawowego	
Proponowany sprzęt wystawowy	

