

Nazwa kwalifikacji: **Organizacja chowu i hodowli koni**  
Oznaczenie kwalifikacji: **ROL.06**  
Numer zadania: **01**  
Wersja arkusza: **SG**

Wypełnia zdający

Numer PESEL zdającego\*

--	--	--	--	--	--	--	--	--	--	--	--	--	--	--	--	--	--	--	--

Miejsce na naklejkę z numerem  
PESEL i z kodem ośrodka

Czas trwania egzaminu: **180** minut.

ROL.06-01-23.06-SG

# EGZAMIN ZAWODOWY

## Rok 2023

### CZĘŚĆ PRAKTYCZNA

**PODSTAWA PROGRAMOWA  
2019**

#### Instrukcja dla zdającego

1. Na pierwszej stronie arkusza egzaminacyjnego wpisz w oznaczonym miejscu swój numer PESEL i naklej naklejkę z numerem PESEL i z kodem ośrodka.
2. Na KARCIE OCENY w oznaczonym miejscu przyklej naklejkę z numerem PESEL oraz wpisz:
  - swój numer PESEL\*,
  - oznaczenie kwalifikacji,
  - numer zadania,
  - numer stanowiska.
3. Sprawdź, czy arkusz egzaminacyjny zawiera 6 stron i nie zawiera błędów. Ewentualny brak stron lub inne usterki zgłoś przez podniesienie ręki przewodniczącemu zespołu nadzorującego.
4. Zapoznaj się z treścią zadania oraz stanowiskiem egzaminacyjnym. Masz na to 10 minut. Czas ten nie jest wliczony do czasu trwania egzaminu.
5. Czas rozpoczęcia i zakończenia pracy zapisze w widocznym miejscu przewodniczący zespołu nadzorującego.
6. Wykonaj samodzielnie zadanie egzaminacyjne. Przestrzegaj zasad bezpieczeństwa i organizacji pracy.
7. Po zakończeniu wykonania zadania pozostaw arkusz egzaminacyjny z rezultatami oraz KARTĘ OCENY na swoim stanowisku lub w miejscu wskazanym przez przewodniczącego zespołu nadzorującego.
8. Po uzyskaniu zgody zespołu nadzorującego możesz opuścić salę/miejsce przeprowadzania egzaminu.

**Powodzenia!**

\* w przypadku braku numeru PESEL – seria i numer paszportu lub innego dokumentu potwierdzającego tożsamość

## Zadanie egzaminacyjne

Korzystając z *Zapotrzebowania na składniki pokarmowe dla klaczy karmiących o różnej masie ciała* – Tabela 1. oraz *Wartości pokarmowej w 1 kg paszy* - Tabela 2., oblicz dzienną dawkę pokarmową dla klaczy o masie ciała 600 kg w 3 miesiącu laktacji. Ilość składników pokarmowych może być przekroczona o 20%.

Ilość preparatu mineralno-witaminowego 70 – 80 g – należy dodać do dawki pokarmowej. Wyniki zapisz w Tabeli 3. – *Dzienna dawka pokarmowa dla klaczy karmiącej o masie ciała 600 kg w 3 miesiącu laktacji*.

Na podstawie zamieszczonego w arkuszu egzaminacyjnym Rysunku 1. *Anatomia topograficzna konia*, rozpoznaj oznaczone poszczególnymi cyframi części ciała konia. Wypełnij Tabelę 4., zapisanym nazwom części ciała konia przypisz odpowiadający im numer z Rysunku 1.

W oparciu o zamieszczony w arkuszu egzaminacyjnym Schemat 1. *Układ moczowo-płciowy klaczy* uzupełnij Tabelę 5. *Elementy układu rozrodczego klaczy*, wpisując nazwy narządu układu rozrodczego klaczy oznaczone cyframi na Schemacie 1.

Spośród wymienionych w *Wykazie przedmiotów związanych z hodowlą koni* wybierz 4 przedmioty, które przydatne są do przeprowadzenia próbowania i stanowienia klaczy. Wybrane przedmioty wpisz do Tabeli 6. – *Przedmioty i sprzęt używany przy próbowaniu i stanowieniu klaczy z określeniem sposobu użycia*.

**Czas przeznaczony na wykonanie zadania wynosi 180 minut.**

**Ocenie podlegać będzie 5 rezultatów:**

- dzienna dawka pokarmowa dla klaczy karmiącej o masie ciała 600 kg w 3 miesiącu laktacji,
- nazwy części ciała konia,
- elementy układu rozrodczego klaczy,
- przedmioty i sprzęt używany przy próbowaniu i stanowieniu klaczy z określeniem sposobu użycia,
- schemat krycia naturalnego klaczy.

**Tabela 1. Zapotrzebowanie na składniki pokarmowe dla kłacz karmiących o różnej masie ciała**

Masa ciała [kg]	Miesiąc karmienia	Sucha masa [kg]	Energia strawna [MJ]	Białko ogólne strawne [g]
500	1 - 3	12,5	130	1130
500	4 - 6	11,0	111	840
600	1 - 3	14,0	148	1290
600	4 - 6	13,0	126	950
700	1 - 3	15,0	164	1450
700	4 - 6	14,0	141	1070
800	1 - 3	17,0	181	1590
800	4 - 6	16,0	156	1180

**Tabela 2. Wartość pokarmowa 1 kg paszy**

Pasza	Sucha masa [%]	Energia strawna [MJ]	Białko ogólne strawne [g]
owies	88	11,5	93
otręby pszenne	88	11,4	108
siano łąkowe I pokos po kwitnieniu	86	6,5	47
zielonka pastwiskowa	24,1	2,3	33

**Tabela 3. Dawka pokarmowa dla kłacz karmiącej o masie ciała 600 kg w 3 miesiącu laktacji**

*Liczba składników pokarmowych może być przekroczona o 20%*

Pasza	Liczba	Sucha masa [kg]	Energia strawna [MJ]	Białko ogólne strawne [g]
owies				
otręby pszenne				
siano łąkowe I pokos koniec kwitnienia				
zielonka pastwiskowa				
preparat mineralno - witaminowy				
Razem				
Zapotrzebowanie				

Rysunek 1. Anatomia topograficzna konia

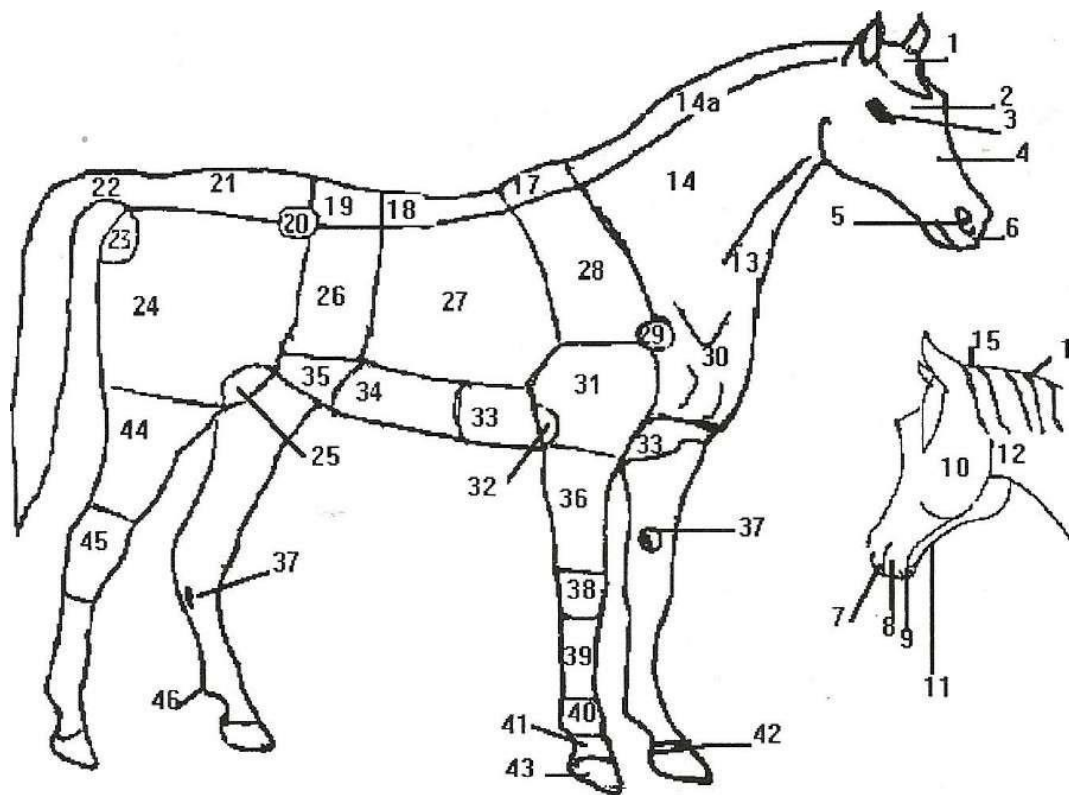
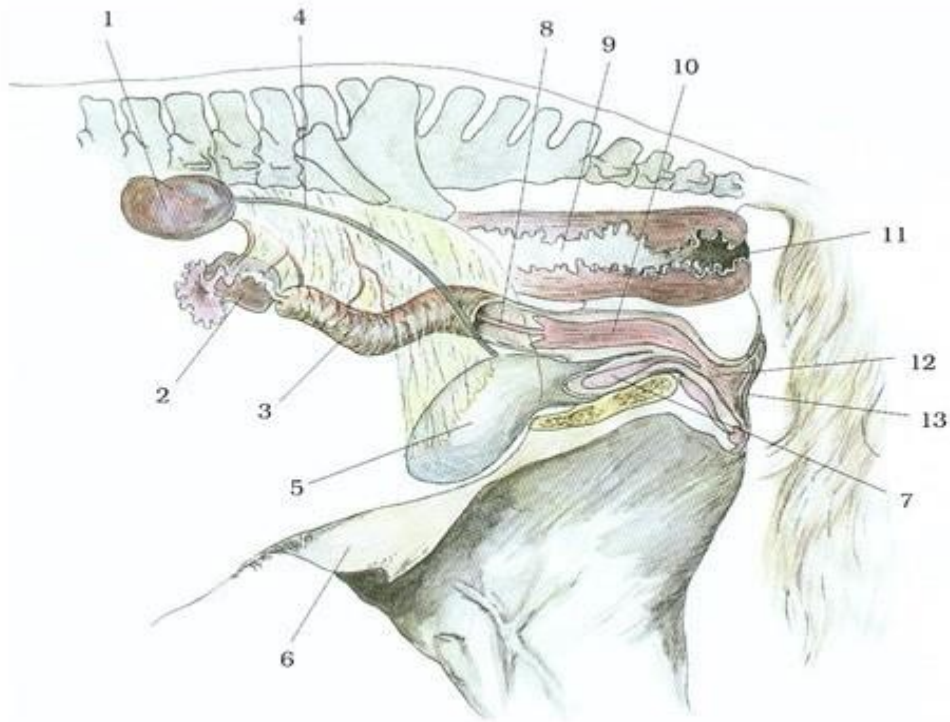


Tabela 4. Nazwy części ciała konia

Lp.	Nazwa części ciała konia	Nr na rysunku
1	nozdrza	
2	czoło	
3	potylicca	
4	ganasze	
5	grzebień szyi	
6	kłąb	
7	lędźwie	
8	kolano	
9	łokieć	
10	bark / ramię	

**Schemat 1. Układ moczowo-płciowy klaczy**



**Tabela 5. Elementy układu rozrodczego klaczy**

Numer narządu na rysunku	Nazwa narządu układu rozrodczego klaczy
1.	<i>nerka</i>
2.	
3.	
4.	<i>moczowód</i>
6.	
8.	
10.	
13.	

### Wykaz przedmiotów związanych z hodowlą koni

- bandaż,
- bat,
- chomąto angielskie,
- dziegieć,
- koral,
- kalosze,
- kawecan,
- ogłowie,
- kopystka,
- okser,
- orczyk,
- pęta,
- pipeta inseminacyjna,
- próbnik,
- rajtrok,
- rękawica rektalna,
- strzykawka,
- sztuczna pochwa,
- tybinka,
- wziernik.

**Tabela 6. Przedmioty i sprzęt używany przy próbowaniu i stanowieniu klaczy**

Nazwa przedmiotu używanego przy próbowaniu i stanowieniu	Określenie użycia przedmiotu przy próbowaniu i stanowieniu

**Tabela 7. Schemat krycia naturalnego klaczy**

	1 termin krycia	2 termin krycia	3 termin krycia	4 termin krycia	Potwierdzenie żrebności badanie USG
Klacz krótkorujowe długość rui: 1 – 3 dni		3 dzień rui	-----	-----	15 dzień od ostatniego krycia
Klacz średniorujowe długość rui: 4 – 7 dni	3 dzień rui			-----	15 dzień od ostatniego krycia
Klacz długorujowe długość rui: 8 – 12 dni	6 dzień rui			12 dzień rui	