

Nazwa kwalifikacji: **Organizacja chowu i hodowli koni**  
Symbol kwalifikacji: **ROL.06**  
Numer zadania: **01**  
Wersja arkusza: **SG**

Wypełnia zdający

Numer PESEL zdającego\*

--	--	--	--	--	--	--	--	--	--	--	--	--	--	--	--	--	--	--	--

Miejsce na naklejkę z numerem  
PESEL i z kodem ośrodka

Czas trwania egzaminu: **180** minut.

ROL.06-01-24.06-SG

## EGZAMIN ZAWODOWY

Rok 2024

CZĘŚĆ PRAKTYCZNA

**PODSTAWA PROGRAMOWA  
2019**

### Instrukcja dla zdającego

1. Na pierwszej stronie arkusza egzaminacyjnego wpisz w oznaczonym miejscu swój numer PESEL i naklej naklejkę z numerem PESEL i z kodem ośrodka.
2. Na KARCIE OCENY w oznaczonym miejscu przyklej naklejkę z numerem PESEL oraz wpisz:
  - swój numer PESEL\*,
  - oznaczenie kwalifikacji,
  - numer zadania,
  - numer stanowiska.
3. Sprawdź, czy arkusz egzaminacyjny zawiera 9 stron i nie zawiera błędów. Ewentualny brak stron lub inne usterki zgłoś przez podniesienie ręki przewodniczącemu zespołu nadzorującego.
4. Zapoznaj się z treścią zadania oraz stanowiskiem egzaminacyjnym. Masz na to 10 minut. Czas ten nie jest wliczany do czasu trwania egzaminu.
5. Czas rozpoczęcia i zakończenia pracy zapisze w widocznym miejscu przewodniczący zespołu nadzorującego.
6. Wykonaj samodzielnie zadanie egzaminacyjne. Przestrzegaj zasad bezpieczeństwa i organizacji pracy.
7. Po zakończeniu wykonania zadania pozostaw arkusz egzaminacyjny z rezultatami oraz KARTĘ OCENY na swoim stanowisku lub w miejscu wskazanym przez przewodniczącego zespołu nadzorującego.
8. Po uzyskaniu zgody zespołu nadzorującego możesz opuścić salę/miejsce przeprowadzania egzaminu.

**Powodzenia!**

\* w przypadku braku numeru PESEL – seria i numer paszportu lub innego dokumentu potwierdzającego tożsamość

## Zadanie egzaminacyjne

Korzystając z danych w Tabeli 1. *Zapotrzebowanie na składniki pokarmowe dla odsadków o różnej masie ciała* oraz danych w Tabeli 2. *Wartość pokarmowa w 1 kg paszy*, oblicz dzienną dawkę pokarmową dla odsadka w wieku 8 miesięcy o masie ciała 300 kg. Ilość składników pokarmowych może być przekroczona o 15 %. Ilość preparatu mineralno-witaminowego 40 – 60 g należy dodać do dawki pokarmowej. Wyniki zapisz w Tabeli 3. *Dzienna dawka pokarmowa dla odsadka*.

Na podstawie zamieszczonego w arkuszu egzaminacyjnym Rysunku 1. *Anatomia topograficzna konia* uzupełnij Tabelę 4. *Nazwy części ciała konia*, przypisując w odpowiednie miejsca w tabeli numer z Rysunku 1.

W oparciu o zamieszczony w arkuszu egzaminacyjnym Schemat 1. *Układ pokarmowy konia* uzupełnij Tabelę 5. *Elementy układu pokarmowego konia*. Wpisz w tabelę nazwy poszczególnych elementów układu pokarmowego konia oznaczone na Schemacie 1.

Spśród wymienionych w *Wykazie czynności wykonywanych przy koniach* wybierz te, które wykonywane są w grupie odsadków utrzymywanych grupowo; określając wyłącznie czy jest to czynność wykonywana **codziennie**, czy **okresowo**. Wybrane czynności wpisz do Tabeli 6. *Wykaz czynności wykonywanych w grupie odsadków utrzymywanych grupowo*.

Narysuj na diagramach długopisem, który masz do dyspozycji, wskazane odmiany na głowie konia.

**Tabela 1. Zapotrzebowanie na składniki pokarmowe dla odsadków o różnej masie ciała**

Masa ciała koni dorosłych [kg]	Średnia masa ciała źrebiąt	Wiek w miesiącach	Sucha masa [kg]	Energia strawna [MJ]	Białko ogólne Strawne [g]
400	175	6	4,5	48,6	490
	235	8	4,7	49,8	470
	260	12	4,8	50,6	460
450	185	6	5,0	51,9	540
	250	8	5,1	53,2	490
	290	12	5,2	54,4	430
500	205	6	5,1	56,5	590
	280	8	5,2	59,9	550
	330	12	5,3	61,1	510
550	235	6	5,5	62,4	660
	300	8	5,6	63,6	570
	340	12	5,7	64,5	510
600	260	6	5,8	65,7	710
	360	8	5,9	67,8	650
	410	12	6,0	70,3	600
650	300	6	6,1	70,3	770
	370	8	6,6	74,9	730
	430	12	6,9	77,0	680

**Tabela 2. Wartość pokarmowa 1 kg paszy**

<b>Pasza</b>	<b>Sucha masa [%]</b>	<b>Energia strawna [MJ]</b>	<b>Białko ogólne strawne [g]</b>
owies	88	11,5	93
otręby pszenne	88	11,4	108
siano łąkowe I pokos w kwiecie	86	8,1	65
marchew	15	2,4	11

**Czas przeznaczony na wykonanie zadania wynosi 180 minut.**

**Ocenić będąc 5 rezultatów:**

- dzienna dawka pokarmowa dla odsadka,
- nazwy części ciała konia,
- elementy układu pokarmowego konia,
- wykaz czynności wykonywanych w grupie odsadków, utrzymywanych grupowo,
- narysowane odmiany na głowie konia.

**Tabela 3. Dzienna dawka pokarmowa dla odsadka**  
*Ilość składników pokarmowych może być przekroczona o 15%*

<b>Pasza</b>	<b>Ilość</b>	<b>Sucha masa [kg]</b>	<b>Energia strawna [MJ]</b>	<b>Białko ogólne strawne [g]</b>
Owies				
Otręby pszenne				
Siano łąkowe I pokos w kwiecie				
Marchew czerwona				
Preparat mineralno-witaminowy		-----	-----	-----
<b>Razem</b>	-----			
<b>Zapotrzebowanie</b>	-----			

**Miejsce na obliczenia** (*nie podlegające ocenie*)

Rysunek 1. Anatomia topograficzna konia

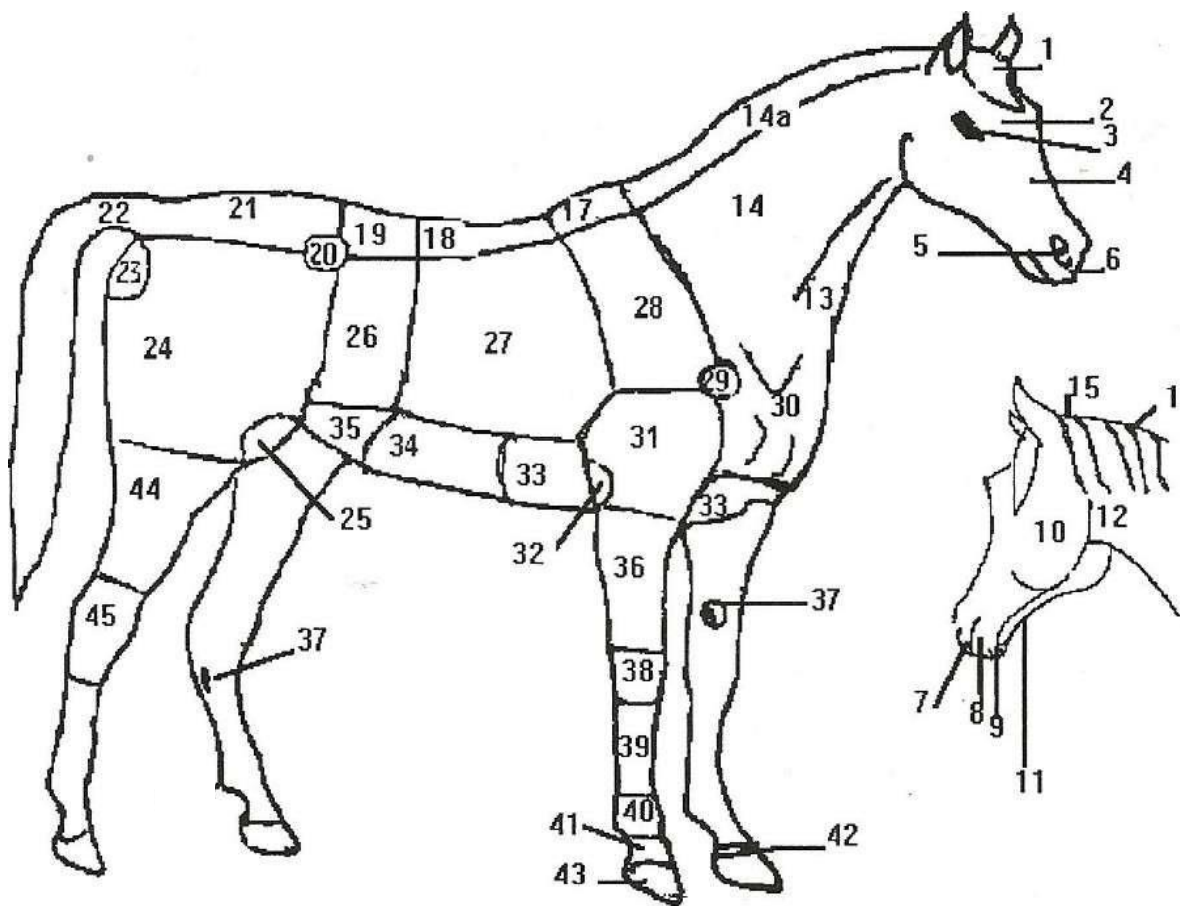


Tabela 4. Nazwy części ciała konia

Lp.	Nazwa części ciała konia	Nr z rysunku 1
1.	Kłęb	
2.	Grzbiet	
3.	Lędźwie	
4.	Podudzie	
5.	Staw kolanowy	
6.	Staw skokowy	
7.	Staw pęciny	
8.	Staw nadgarstkowy	
9.	Nadpęcie	
10.	Pęcina	

### Schemat 1. Układ pokarmowy konia

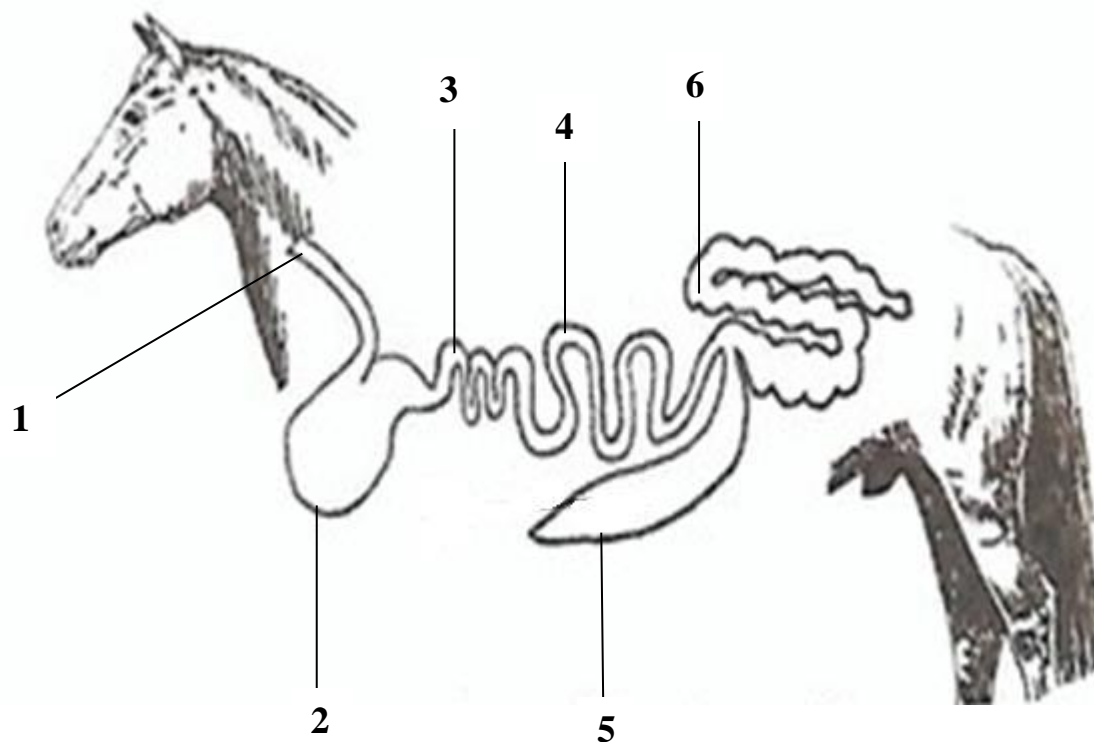


Tabela 5. Elementy układu pokarmowego konia

Numer narządu na rysunku	Nazwa elementu układu pokarmowego konia
1.	
2.	
3.	
4.	
5.	
6.	

## Wykaz czynności wykonywanych przy koniach

- czyszczenie
- werkowanie
- wiązanie do żłobu
- czipowanie
- mycie (kąpiel)
- zadawanie paszy treściwej
- kontrola stanu zdrowia
- kucie
- strzyżenie
- zadawanie paszy objętościowej suchej
- znakowanie
- tatuowanie
- zajeżdżanie
- próbowanie
- oprzęganie
- odrobaczenie
- kietznanie
- inseminacja
- objeżdżanie

**Tabela 6. Wykaz czynności wykonywanych w grupie odsadków utrzymywanych grupowo**

<b>Rodzaj czynności</b>	<b>Częstotliwość wykonywanych czynności <i>wpisać codziennie lub okresowo</i></b>

**Diagramy - Odmiiany na głowie**

**siwizna**



**kwiatek**



**gwiazdka**



**łysina**



latarnia



cielista plamka między nozdrzami

