

Nazwa kwalifikacji: **Prowadzenie chowu i inseminacji zwierząt**
Oznaczenie kwalifikacji: **ROL.11**
Numer zadania: **01**
Wersja arkusza: **SG**

Wypełnia zdający

Numer PESEL zdającego*

--	--	--	--	--	--	--	--	--	--	--	--	--	--	--	--	--	--	--	--

Miejsce na naklejkę z numerem
PESEL i z kodem ośrodka

Czas trwania egzaminu: **120** minut.

ROL.11-01-22.06-SG

EGZAMIN ZAWODOWY

Rok 2022

CZĘŚĆ PRAKTYCZNA

**PODSTAWA PROGRAMOWA
2019**

Instrukcja dla zdającego

1. Na pierwszej stronie arkusza egzaminacyjnego wpisz w oznaczonym miejscu swój numer PESEL i naklej naklejkę z numerem PESEL i z kodem ośrodka.
2. Na KARCIE OCENY w oznaczonym miejscu przyklej naklejkę z numerem PESEL oraz wpisz:
 - swój numer PESEL*,
 - oznaczenie kwalifikacji,
 - numer zadania,
 - numer stanowiska.
3. Sprawdź, czy arkusz egzaminacyjny zawiera 7 stron i nie zawiera błędów. Ewentualny brak stron lub inne usterki zgłoś przez podniesienie ręki przewodniczącemu zespołu nadzorującego.
4. Zapoznaj się z treścią zadania oraz stanowiskiem egzaminacyjnym. Masz na to 10 minut. Czas ten nie jest wliczany do czasu trwania egzaminu.
5. Czas rozpoczęcia i zakończenia pracy zapisze w widocznym miejscu przewodniczący zespołu nadzorującego.
6. Wykonaj samodzielnie zadanie egzaminacyjne. Przestrzegaj zasad bezpieczeństwa i organizacji pracy.
7. Po zakończeniu wykonania zadania pozostaw arkusz egzaminacyjny z rezultatami oraz KARTĘ OCENY na swoim stanowisku lub w miejscu wskazanym przez przewodniczącego zespołu nadzorującego.
8. Po uzyskaniu zgody zespołu nadzorującego możesz opuścić salę/miejsce przeprowadzania egzaminu.

Powodzenia!

* w przypadku braku numeru PESEL – seria i numer paszportu lub innego dokumentu potwierdzającego tożsamość

Zadanie egzaminacyjne

Przeanalizuj rysunek ilustrujący pokrój świni. Przyporządkuj nazwom znajdującym się w Formularzu 1 – *Części ciała świni*, odpowiadające im numery.

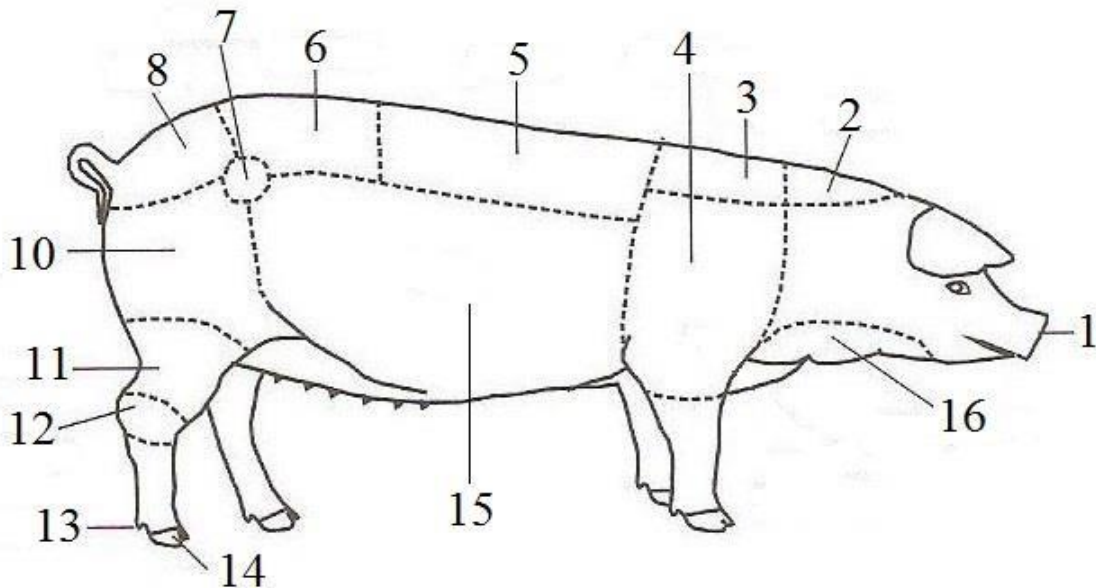
Rozpoznaj na rysunku narządy przewodu pokarmowego świni. W Formularzu 2 – *Budowa przewodu pokarmowego świni*, przyporządkuj nazwom odpowiadające im numery.

Oblicz liczbę DJP dla podanych stanów średniorocznych zwierząt w gospodarstwie. Obliczenia zapisz w Formularzu 3 – *Liczba DJP w gospodarstwie*.

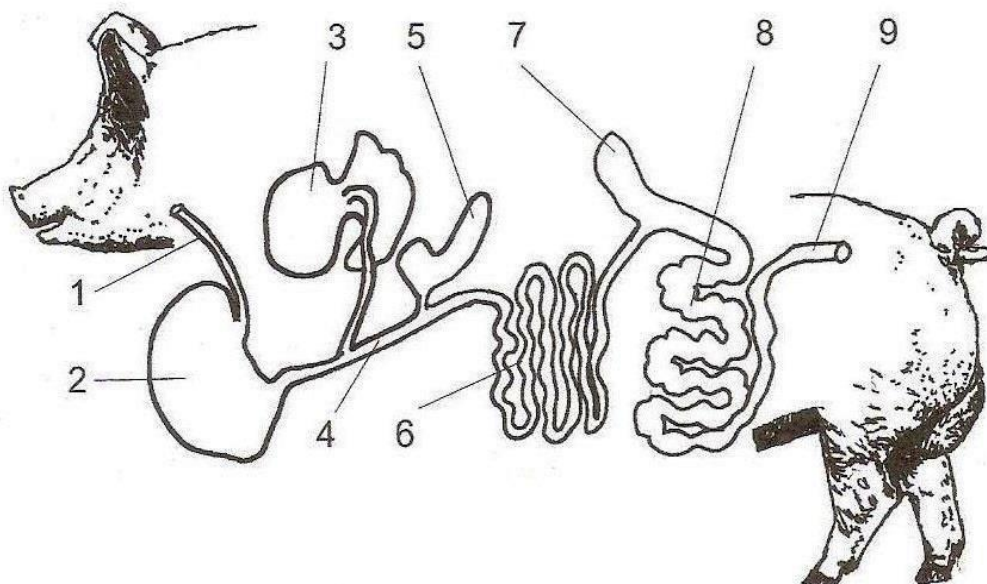
Na podstawie danych zamieszczonych w zadaniu wypełnij dokument – *Zaświadczenie unasienniania lochy/loszki*.

Uzupełnij *kartę wsadową Księgi rejestracji świń* wpisując na stronie kolejne zdarzenia dotyczące urodzenia prosiąt, sprzedaży tuczników oraz zakupu knurków.

Pokrój świni - części ciała





Schemat budowy przewodu pokarmowego świni



**Współczynniki przeliczeniowe sztuk zwierząt na duże jednostki przeliczeniowe (DJP)
inwentarza**

Rodzaj zwierząt	Współczynnik przeliczania na DJP
Knury	0,4
Maciory	0,35
Loszki remontowe	0,25
Warchlaki 2-4-miesięczne	0,07
Prosięta do 2 miesięcy	0,02
Tuczniki	0,14

Dane do wypełnienia dokumentu Zaświadczenie unasieniania lochy/loszki

<p>Dane posiadacza samicy</p> <ul style="list-style-type: none"> — Adam Ros, Łąki 16, 19-435 Gorczyce — numer siedziby stada PL121133557001 — data wykonania zabiegu 24.06.2022 r. — numer zaświadczenia 148 — podpis właściciela samicy AR 	
<p>— rasa lochy</p>  <ul style="list-style-type: none"> — zabieg wykonany po raz pierwszy — numer kolczyka lochy PL121133557001 — locha nie jest wpisana do księgi i rejestru 	<p>Opis rasy lochy</p> <ul style="list-style-type: none"> — rasa krajowa, populacja bardzo liczna, — pokrój: harmonijna szlachetna sylwetka, tułów długi i szeroki, szynki dobrze umięśnione, konstytucja mocna, — umaszczenie białe, uszy małe, stojące, — lochy są płenne, wykazują dobre cechy mateczne, — typ użytkowy mięsny, — używana do krzyżowania towarowego jako komponent mateczny.
<p>— rasa knura</p>  <ul style="list-style-type: none"> — numer kolczyka knura PL 065342002002 — nazwa knura MOS 421 — numer nasienia 22318 — numer weterynaryjny producenta nasienia 100632001 — podpis wykonującego zabieg XYZ 	<p>Opis rasy knura</p> <ul style="list-style-type: none"> — pochodzenie rasy – USA, — pokrój: średnie wymiary ciała, mocny kośćciec, silna konstytucja, — umaszczenie rude w różnych odcieniach, — typ użytkowy mięsny, — komponent ojcowski do krzyżowania towarowego z rasami rodzimi.

Dane do uzupełnienia Księgi rejestracji świń

23.05.2022 r. – urodzenie: 59 prosiąt, data oznakowania 20.06.2022 r.
21.06.2022 r. – sprzedaż: 118 tuczników do Ubojni Zwierząt nr PL283832684001,
Roman Bąk, ul. Jasna 3, 60-310 Karwowo
25.06.2022 r. – zakup: 3 knurków z siedziby stada PL245152739002, Tomasz Nowak,
Rybaki 22, 62-240 Guty

Objaśnienia do Księgi rejestracji świń

- wypełniać czytelnie długopisem zgodnie z zakresem informacyjnym zawartym na stronie 3 okładki,
- karty wsadowe należy wpiąć do okładki i kolejno numerować,
- księgę rejestracji świń należy prowadzić w porządku chronologicznym,
- ewentualną zmianę wpisów dokonuje się w sposób umożliwiający odczytanie wpisu zmienionego,
- księga rejestracji świń stanowi całość, niedopuszczalne jest usuwanie z niej kart wsadowych,
- kody zdarzeń wpisywać zgodnie z poniższym zestawieniem:
 - Ou** – oznakowanie urodzonych zwierząt
 - Do** – przemieszczenie „do” siedziby stada
 - Z** – przemieszczenie „z” siedziby stada
 - P** – wwóz na terytorium Rzeczypospolitej Polskiej
 - W** – wywóz poza terytorium Rzeczypospolitej Polskiej
 - PD** – padnięcie zwierzęcia
 - ZN** – zabicie zwierzęcia z nakazu Inspekcji Weterynaryjnej
 - UG** – ubój zwierzęcia w gospodarstwie
 - UBRZ** – ubój w rzeźni na zlecenie posiadacza zwierzęcia

Czas przeznaczony na wykonanie zadania 120 minut.

Ocenie podlegać będzie 5 rezultatów:

- Części ciała świni – Formularz 1,
- Budowa przewodu pokarmowego świni – Formularz 2,
- Liczba DJP w gospodarstwie – Formularz 3,
- Zaświadczenie unasienniania lochy/loszki,
- Księga rejestracji świń – karta wsadowa.

Formularz 1 – Części ciała świni

Nazwa części ciała	Numer oznaczenia na schemacie
Grzbiet	
Kłęb	
Łopatka	
Szynka	
Lędźwie	
Kark	
Biodro	
Staw skokowy	
Krzyż	
Podgardle	

Formularz 2 – Budowa przewodu pokarmowego świni

Nazwa części przewodu pokarmowego	Numer oznaczenia na schemacie
Żołądek	
Jelito cienkie	
Jelito proste	
Jelito ślepe	
Wątroba	
Okrężnica	
Dwunastnica	
Trzustka	
Przełyk	

Formularz 3 – Liczba DJP w gospodarstwie

Grupa technologiczna	Stan średnioroczny	Współczynnik przeliczeniowy na DJP	Liczba DJP w grupie technologicznej*
Maciory	50		
Loszki remontowe	5,80		
Prosięta	162,50		
Warchlaki	157,90		
Tuczniaki	154,40		
Razem liczba DJP w gospodarstwie**			

* wyniki z dokładnością do dwóch miejsc po przecinku

** wynik zaokrąglić do pełnych jednostki

Zaświadczenie unasienniania lochy/ loszki

ZAŚWIADCZENIE UNASIENNIANIA LOCHY/LOSZKI*			
Data Nr			
Nazwa podmiotu	Locha/loszka* nr wpisu do księgi/rejestru** rasa		Numer w rejestrze pokryć ^{1), 2), 3)}
	numer identyfikacyjny		
Posiadacz samicy			
<i>imię i nazwisko lub nazwa firmy</i>		numer siedziby stada ⁴⁾	
Adres			
.....		numer stada pod oceną ³⁾	
Nr zabiegu	Knur	Numer weterynaryjny producenta	
	<i>nazwa - rasa</i>		
		Numer nasienia ⁶⁾	
Reinseminacja	Numer wpisu do księgi/rejestru*	Numer identyfikacyjny knura	
	 podpis posiadacza samicy	
		pieczęć podmiotu i podpis osoby dokonującej unasienniania	

* Niepotrzebne skreślić.

..... podpis posiadacza samicy

** Wpisuje się, gdy zwierzę jest wpisane do księgi albo rejestru.

Numer siodziby stada, numer miejsca prowadzenia działalności w zakresie obrotu zwierzętami, pośrednictwa w tym obrocie lub skupu zwierząt*													
P	L	1	2	1	1	3	3	5	5	7	0	0	1

Stan przed zdarzeniem	Data zdarzenia	Liczba zwierząt, które PRZYBYŁY/LUBYŁY	Kod zdarzenia	Data oznakowania	Dane o miejscu, „z” którego przybyły zwierzęta lub miejsca, „do” którego ubyły zwierzęta	Liczba zwierząt po zmianie stanu stada	Uwagi
372	10.05.2022	102	Z		PL283832884001, Ubojnia Zwierząt, Roman Bąk, 60-310 Karwowo, ul. Jasna 3	270	
270	22.05.2022	2	PD		PL04282836354003, Zakład Utylizacji Jan Waś, 60-211 Nowina, Doły 16	268	

Kontrole lub korekty

Data	Uwagi dotyczące kontroli lub korekty	Pieczętka i podpis osoby dokonującej kontroli lub pracownika Agencji Restrukturyzacji i Modernizacji Rolnictwa

* Niepotrzebne skreślić.