

Nazwa kwalifikacji: **Prowadzenie chowu i inseminacji zwierząt**
Symbol kwalifikacji: **ROL.11**
Numer zadania: **01**
Wersja arkusza: **SG**

Wypełnia zdający

Numer PESEL zdającego*

--	--	--	--	--	--	--	--	--	--	--	--	--	--	--	--	--	--	--	--

Miejsce na naklejkę z numerem
PESEL i z kodem ośrodka

Czas trwania egzaminu: 120 minut.

ROL.11-01-24.01-SG

EGZAMIN ZAWODOWY

Rok 2024

CZĘŚĆ PRAKTYCZNA

**PODSTAWA PROGRAMOWA
2019**

Instrukcja dla zdającego

1. Na pierwszej stronie arkusza egzaminacyjnego wpisz w oznaczonym miejscu swój numer PESEL i naklej naklejkę z numerem PESEL i z kodem ośrodka.
2. Na KARCIE OCENY w oznaczonym miejscu przyklej naklejkę z numerem PESEL oraz wpisz:
 - swój numer PESEL*,
 - oznaczenie kwalifikacji,
 - numer zadania,
 - numer stanowiska.
3. Sprawdź, czy arkusz egzaminacyjny zawiera 9 stron i nie zawiera błędów. Ewentualny brak stron lub inne usterki zgłoś przez podniesienie ręki przewodniczącemu zespołu nadzorującego.
4. Zapoznaj się z treścią zadania oraz stanowiskiem egzaminacyjnym. Masz na to 10 minut. Czas ten nie jest wliczany do czasu trwania egzaminu.
5. Czas rozpoczęcia i zakończenia pracy zapisze w widocznym miejscu przewodniczący zespołu nadzorującego.
6. Wykonaj samodzielnie zadanie egzaminacyjne. Przestrzegaj zasad bezpieczeństwa i organizacji pracy.
7. Po zakończeniu wykonania zadania pozostaw arkusz egzaminacyjny z rezultatami oraz KARTĘ OCENY na swoim stanowisku lub w miejscu wskazanym przez przewodniczącego zespołu nadzorującego.
8. Po uzyskaniu zgody zespołu nadzorującego możesz opuścić salę/miejsce przeprowadzania egzaminu.

Powodzenia!

* w przypadku braku numeru PESEL – seria i numer paszportu lub innego dokumentu potwierdzającego tożsamość

Zadanie egzaminacyjne

Na schemacie przekroju strzałkowego zęba psa rozpoznaj wskazane cyframi struktury anatomiczne i uzupełnij Tabelę 1. *Struktury anatomiczne zęba psa*, wpisując odpowiednie nazwy budowy zęba podane pod tabelą.

Przeanalizuj załączone ilustracje preparatów mikroskopowych tkanek psa w Tabeli 2. *Preparaty mikroskopowe*. Przyporządkuj im miejsca występowania wybierając spośród określeń zawartych pod tabelą.

Przeanalizuj schemat regulacji hormonalnej cyklu płciowego u suki i oceń prawdziwość zdań podanych w Tabeli 3. *Analiza regulacji hormonalnej cyklu płciowego u suki*. Obwiedź kółkiem literę P, jeżeli zdanie jest prawdziwe lub F, jeżeli zdanie jest fałszywe.

Rozpoznaj przedstawione na ilustracjach rasy psów wpisując w Tabelę 4. *Rasy psów* odpowiednią nazwę spośród wskazanych pod tabelą ras.

Oceń prawdziwość zdań zawartych w Tabeli 5. *Zabiegi pielęgnacyjne u psów*. Obwiedź kółkiem literę P, jeżeli zdanie jest prawdziwe lub F, jeżeli zdanie jest fałszywe.

Czas przeznaczony na wykonanie zadania wynosi 120 minut.

Ocenie będą podlegać pięć rezultatów:

- Tabela 1. *Struktury anatomiczne zęba psa*,
- Tabela 2. *Preparaty mikroskopowe tkanek psa*,
- Tabela 3. *Analiza regulacji hormonalnej cyklu płciowego u suki*,
- Tabela 4. *Rasy psów*,
- Tabela 5. *Zabiegi pielęgnacyjne u psów*.

Schemat przekroju strzałkowego zęba psa

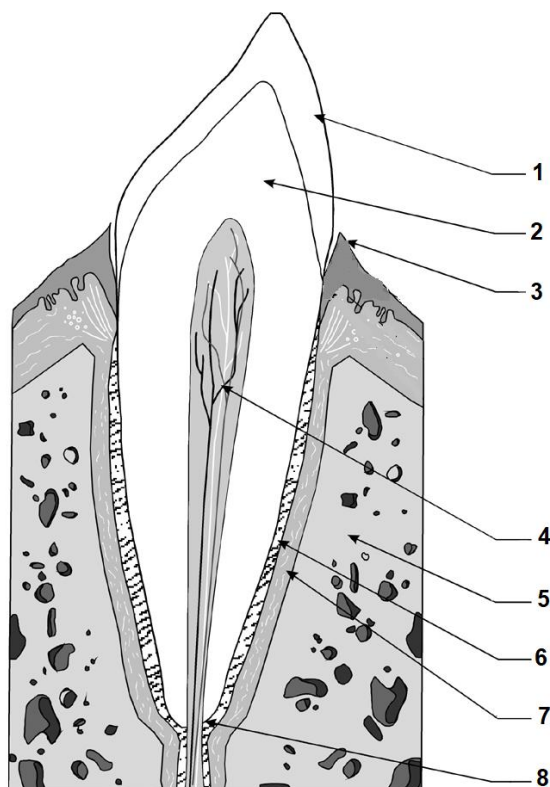
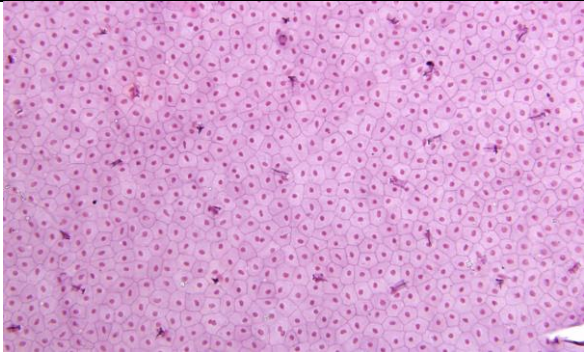
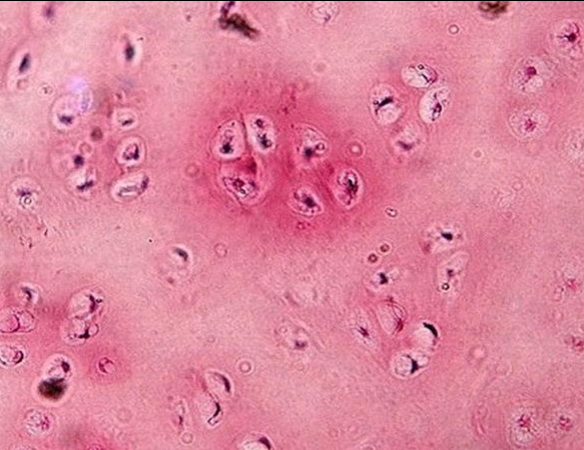
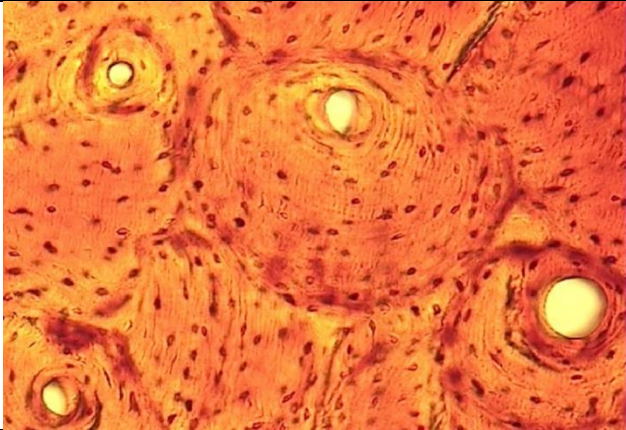
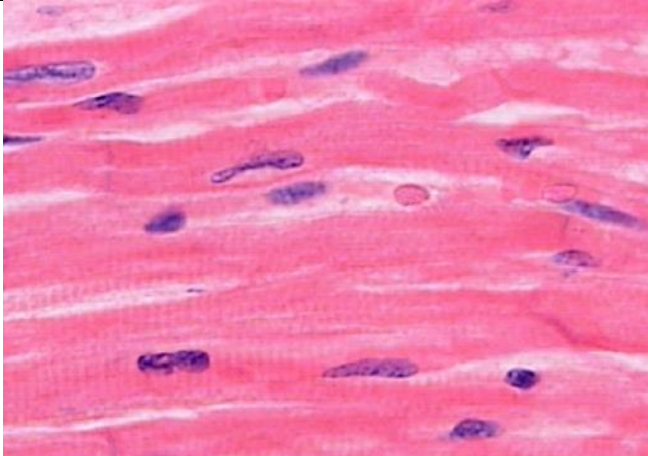


Tabela 1. Struktury anatomiczne zęba psa

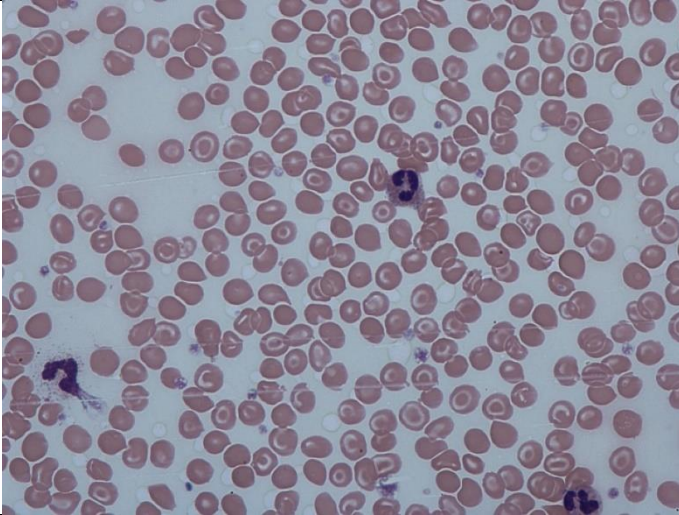
Nr oznaczenia	Rozpoznana struktura anatomiczna (wybierz spośród wymienionych pod Tabelą 1.)
1	
2	
3	
4	
5	
6	
7	
8	

Do wyboru: szkliwo, otwór zębodołowy, więzadło okołozębowe, cement, zębina, miazga, dziąsło, kość wyrostka zębodołowego

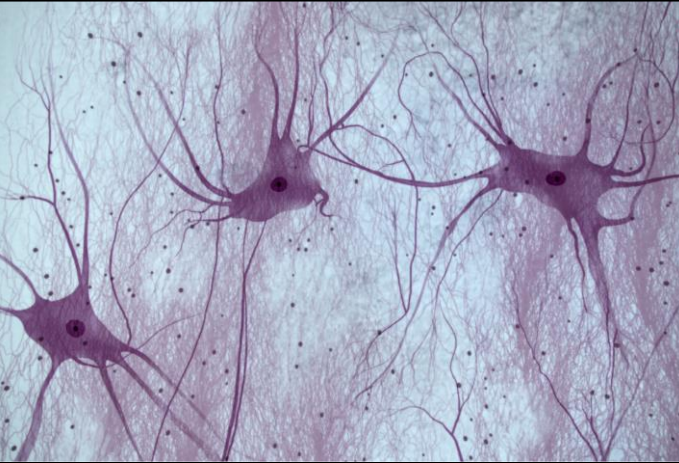
Tabela 2. Preparaty mikroskopowe tkanek psa

<p>Ilustracja 1.</p>	<p>Miejsce występowania tkanki (wpisz wybrane miejsce spośród wymienionych pod Tabelą 2.)</p>
	
<p>Ilustracja 2.</p> 	
<p>Ilustracja 3.</p> 	
<p>Ilustracja 4.</p> 	

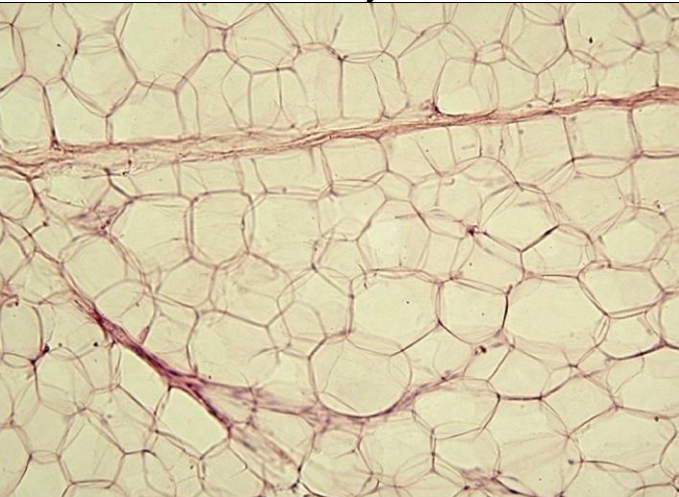
Ilustracja 5.



Ilustracja 6.



Ilustracja 7.



Do wyboru: *warstwa podskórna, małżowina uszna, kość udowa, szpik kostny czerwony, płuca, serce, mózg*

Schemat regulacji hormonalnej cyklu płciowego u suki

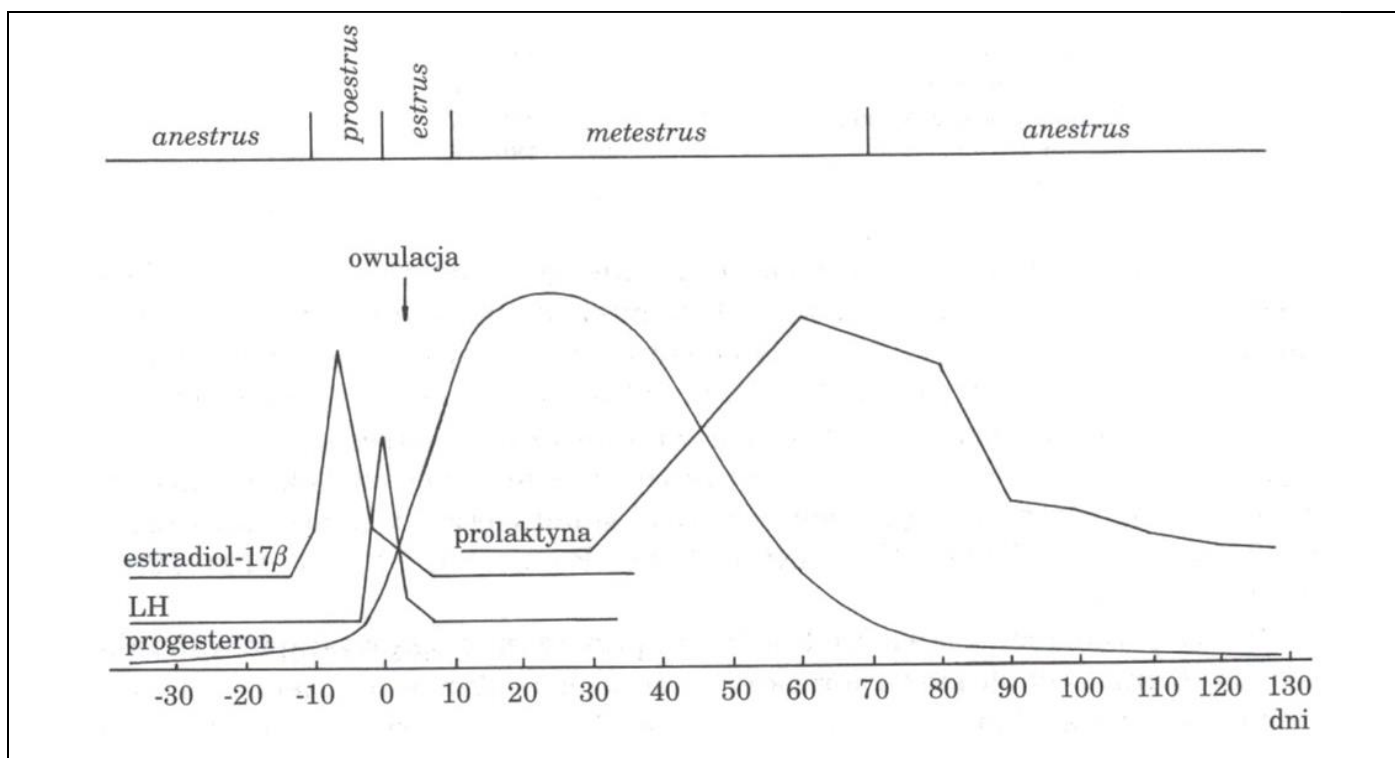






Tabela 3. Analiza regulacji hormonalnej cyklu płciowego u suki

Informacje	otocz kółkiem P lub F	
W okresie <i>anestrus</i> poziom hormonów płciowych jest na niskim poziomie	P	F
Pod koniec fazy <i>anestrus</i> bardzo wyraźnie wzrasta poziom LH powodując tworzenie pęcherzyków na jajniku	P	F
Pod koniec <i>proestrus</i> estrogeny osiągają wartości minimalne	P	F
W ciągu 1-2 dni od szczytu estrogenów następuje wyrzut LH trwający 2-3 dni	P	F
W metestrus, pomiędzy 15 a 30 dniem od wyrzutu LH, koncentracja progesteronu pozostaje na wysokim poziomie, a potem zaczyna stopniowo spadać	P	F
Równoległe do obniżania się poziomu progesteronu, wzrasta poziom prolaktyny	P	F
Faza <i>anestrus</i> cechuje się brakiem aktywności jajników oraz spadkiem poziomu hormonów	P	F
Poziom progesteronu opada do wartości pierwotnych po 20-30 dniach od wylewu LH	P	F

Tabela 4. Rasy psów

Ilustracja rasy	Nazwa rasy psa (wpisz rasę spośród wymienionych pod Tabelą 4.)
	
	
	
	



Do wyboru: *Berneński pies pasterski, Chihuahua, Owczarek niemiecki, Buldog francuski, Pinczer miniaturowy, Bernardyn, Beagle, Charta polski, Labrador retriever, Border collie, Doberman, Yorkshire terier, Sznaucer miniaturowy, Jack russell terier, Chow chow*

Tabela 5. Zabiegi pielęgnacyjne u psów

Informacje	otocz kółkiem P lub F	
	P	F
Grooming to czynności pielęgnacyjne wymagające czesania, strzyżenia lub usuwania martwej sierści.	P	F
Szczotkowanie sierści psa pomaga usunąć martwe włosy, dając tym samym szansę na odrost nowych.	P	F
Codzienne kąpiele psów pomagają zachować naturalną warstwę ochronną skóry, dając lśniąca sierść.	P	F
Higiena uszu psów ras zwisłouchych jest niewymagająca, ponieważ dociera do nich światło i jest wystarczająco wentylowane.	P	F
Pielęgnacja okolicy oczu psów polega na przemywaniu wacikiem nasączonym solą fizjologiczną wszelkich zbierających się w ich okolicach zanieczyszczeń.	P	F
Podstawową higienę zębów i dziąseł psa należy przeprowadzić za pomocą pasty i szczoteczki do zębów dla psów.	P	F
Trymowanie psa polega na ręcznym usuwaniu nadmiaru martwego włosa.	P	F