

**EGZAMIN ZAWODOWY  
 Rok 2024  
 ZASADY OCENIANIA**

*Arkusz zawiera informacje prawnie chronione  
 do momentu rozpoczęcia egzaminu*

Nazwa kwalifikacji: **Montaż i eksploatacja sieci zasilających oraz trakcji elektrycznej**  
 Oznaczenie arkusza: **TKO.05-01-24.01-SG**  
 Symbol kwalifikacji: **TKO.05**  
 Numer zadania: **01**  
 Wersja arkusza: **SG**

**PODSTAWA PROGRAMOWA  
 2019**

*Wypełnia egzaminator*

Kod ośrodka       –

Kod egzaminatora

Data egzaminu          
*Dzień Miesiąc Rok*

Godzina rozpoczęcia egzaminu   :

Numer PESEL zdającego*										Numer stanowiska	

\* w przypadku braku numeru PESEL – seria i numer paszportu lub innego dokumentu potwierdzającego tożsamość

## **Egzaminatorze!**

- Oceniaj prace zdających rzetelnie i z zaangażowaniem. Dokumentuj wyniki oceny.
- Stosuj przyjęte zasady oceniania w sposób obiektywny.
- Jeżeli zdający, wykonując zadanie egzaminacyjne, uzyskuje inne rezultaty albo pożądane rezultaty uzyskuje w inny sposób niż uwzględniony w zasadach oceniania lub przedstawia nietypowe rozwiązanie, ale zgodnie ze sztuką w zawodzie, to nadal oceniaj zgodnie z kryteriami zawartymi w zasadach oceniania. Informacje o tym, że zasady oceniania nie przewidują zaistniałej sytuacji, przełącz niezwłocznie w formie pisemnej notatki do Przewodniczącego Zespołu Egzaminacyjnego z prośbą o przekazanie jej do Okręgowej Komisji Egzaminacyjnej. Notatka może być sporządzona odręcznie w trybie roboczym.
- Informuj przewodniczącego zespołu nadzorującego o wszystkich nieprawidłowościach zaistniałych w trakcie egzaminu, w tym w szczególności o naruszeniach przepisów bezpieczeństwa i higieny pracy i o podejrzeniach niesamodzielności w wykonaniu zadania przez zdającego.



Numer  
stanowiska


**Rezultat 3: Działanie układu oświetlenia peronu w trybie automatycznym.**

1	Załączenie F1 powoduje doprowadzenie zasilania do zacisków mocy stycznika K1.						
2	Załączenie F2 powoduje zasilenie automatu zmierzchowego Cz1.						
3	Zakrycie czujnika fotoelektrycznego powoduje zadziałanie automatu zmierzchowego i podanie zasilania na cewkę stycznika K1.						
4	Zadziałanie stycznika K1 powoduje podanie zasilania na żarówki E1, E2, E3 i w konsekwencji ich zaświecenie.						
5	Odkrycie czujnika fotoelektrycznego powoduje odcięcie zasilania do cewki stycznika K1 i zgaśnięcie żarówek E1, E2, E3.						

**Rezultat 4: Działanie układu oświetlenia peronu w trybie ręcznym.**

1	Załączenie F2 powoduje doprowadzenie zasilania do zacisków mocy stycznika K1.						
2	Załączenie Q1 powoduje podanie zasilania z pominięciem stycznika K1, bezpośrednio na żarówki E1, E2, E3 i w konsekwencji ich zaświecenie.						
3	Wyłączenie Q1 powoduje zgaśnięcie żarówek E1, E2, E3.						

**Przebieg 1: Proces montażu układu.**

*Zdający:*

1	stosował narzędzia zgodnie z ich przeznaczeniem.						
2	dobierał właściwy rodzaj wkrętaka do stosowanego rodzaju łba śruby.						
3	używał szczypiec bocznych oraz ściągacza izolacji w sposób bezpieczny, kierując wypadające fragmenty przewodów z dala od swojej twarzy.						
4	używał zaciskacza tulejek izolowanych przed umieszczeniem końcówki przewodu w danym gnieździe aparatu.						

Numer  
stanowiska


**Przebieg 2: Proces obsługi układu w trybie automatycznym.**

Zdający:

1	przed przystąpieniem do weryfikacji działania układu w trybie automatycznym zgłosił gotowość do PZN.						
2	dokonał operacji łączeniowych w celu konfiguracji układu w tryb automatyczny: - F1 w pozycji załączony, - Q1w pozycji wyłączony, - F2 w pozycji załączony.						
3	wskazał element będący czujnikiem fotoelektrycznym i przy pomocy kubka z tworzywa regulował ilość padającego na ten czujnik oświetlenia.						

**Przebieg 3: Proces obsługi układu w trybie ręcznym.**

Zdający:

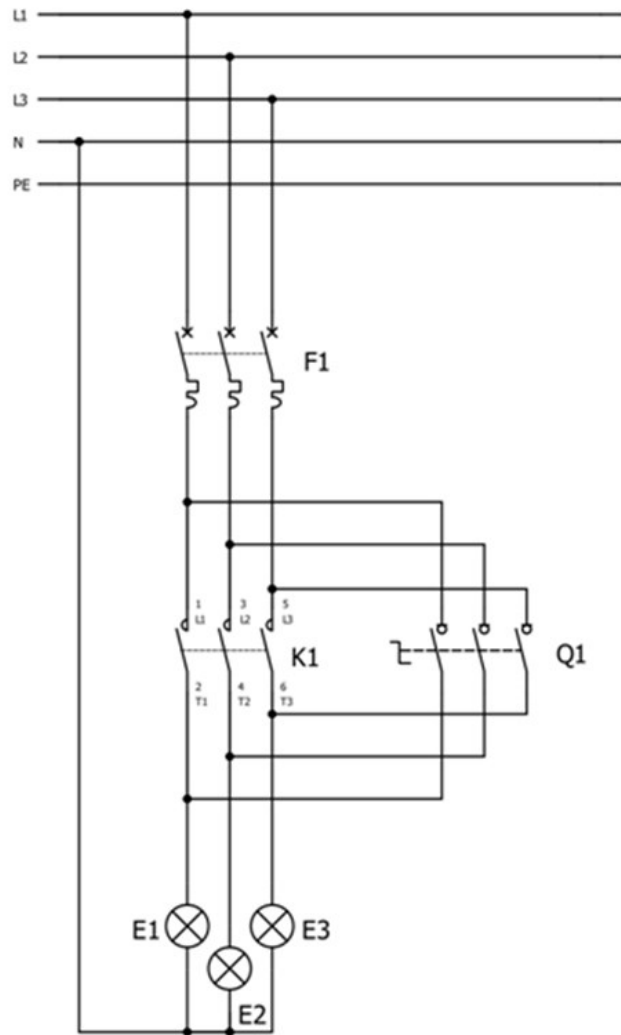
1	przed przystąpieniem do weryfikacji działania układu w trybie ręcznym zgłosił gotowość do PZN.						
2	dokonał operacji łączeniowych w celu konfiguracji układu w tryb ręczny: - F1 w pozycji załączony, - Q1w pozycji wyłączony, - F2 w pozycji wyłączony.						
3	wskazał rozłącznik Q1 i za jego pomocą załączał i wyłączał żarówki E1, E2, E3.						

Egzaminator .....

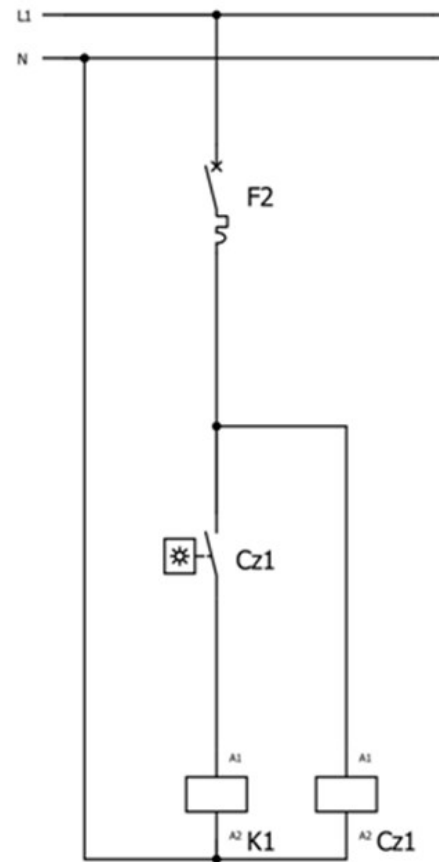
*imię i nazwisko*

.....

*data i czytelny podpis*



Rys. 1 Schemat obwodu mocy.



Rys. 2 Schemat obwodu sterowania.